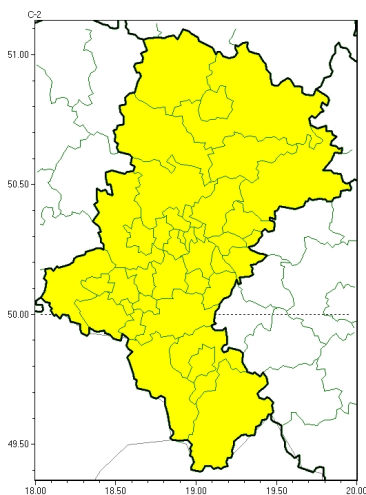


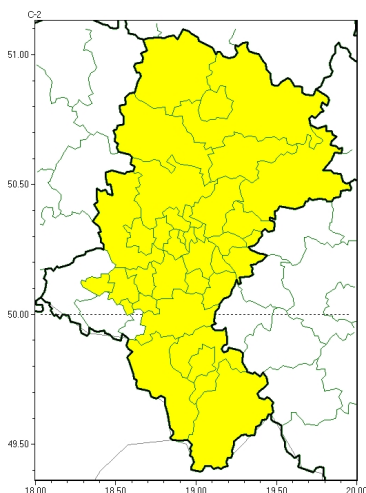
**PROGNOZA NIEBEZPIECZNYCH ZJAWISK METEOROLOGICZNYCH  
NA PIERWSZ DOB**

|   |  |
|---|--|
| <b>Obszar</b>                                   | Województwo łódzkie  |
| <b>Ważność (cz. urz.)</b>                       | od godz. 07:30 dnia 22.12.2022 (czwartek)<br>do godz. 07:30 dnia 23.12.2022 (piątek)   |
| <b>Zjawisko/stopień zagrożenia<br/>Kryteria</b> | <b>Roztopy/1</b> (bądź ski, bielski, Bielsko-Biała, bieruńsko-łódzki, Bytom, Chorzów, Czajkowska, czajkowski, Dąbrowa Górnicza, Gliwice, gliwicki, Jaworzno, Katowice, kłobucki, lubliniecki, mikołowski, Mysłowice, myszkowski, Piekary łódzkie, pszczyński, raciborski, Ruda łódzka, rybnicki, Rybnik, Siemianowice łódzkie, Sosnowiec, wiatrowski, tarnogórski, Tychy, Zabrze, zawierciański i inne)<br>Szybkie topnienie pokrywy śnieżnej spowodowane wzrostem temperatury powietrza powyżej 0°C, trwające przez co najmniej 2 doby, przy możliwości wystąpienia opadów deszczu do 10 mm/24 h. |



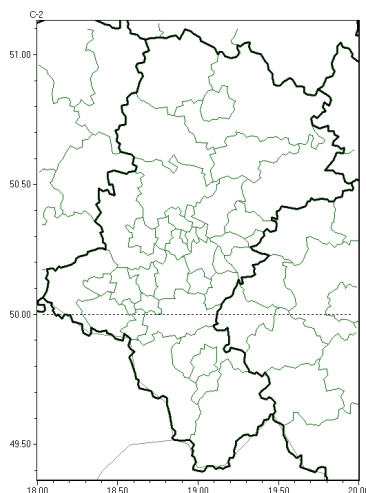
**PROGNOZA NIEBEZPIECZNYCH ZJAWISK METEOROLOGICZNYCH  
NA DRUGI DOB**

|   |   |
|---|---|
| <b>Obszar</b>                                   | Województwo łódzkie   |
| <b>Ważność (cz. urz.)</b>                       | od godz. 07:30 dnia 23.12.2022 (piątek)<br>do godz. 07:30 dnia 24.12.2022 (sobota)  |
| <b>Zjawisko/stopień zagrożenia<br/>Kryteria</b> | <b>Roztopy/1 (wszystkie powiaty)</b><br>Szybkie topnienie pokrywy śnieżnej spowodowane wzrostem temperatury powietrza powyżej 0°C, trwające przez co najmniej 2 doby, przy możliwym wystąpieniu opadów deszczu do 10 mm/24 h. |



**PROGNOZA NIEBEZPIECZNYCH ZJAWISK METEOROLOGICZNYCH  
NA TRZECI DOB**

|   |   |
|---|---|
| <b>Obszar</b>                                   | Województwo Śląskie   |
| <b>Ważność (cz. urz.)</b>                       | od godz. 07:30 dnia 24.12.2022 (sobota)<br>do godz. 07:30 dnia 25.12.2022 (niedziela)   |
| <b>Zjawisko/stopień zagrożenia<br/>Kryteria</b> | <b>Roztopy/1</b> (b dzi ski, bielski, Bielsko-Biała, bieru sko-l dzi ski, Bytom, Chorzów, cieszy ski, Cz stochowa, cz stochowski, D browaGórnicza, Gliwice, gliwicki, Jaworzno, Katowice, kłobucki, lubliniecki, mikołowski, Mysłowice, myszkowski, Piekary lskie, pszczy ski, Ruda l ska, rybnicki, Rybnik, Siemianowice lskie, Sosnowiec, wi tochtowice, tarnogórski, Tychy, Zabrze, zawiercia ski, ory i ywiecki)<br>Szybkie topnienie pokrywy śnieżnej spowodowane wzrostem temperatury powietrza powyżej 0°C, trwające przez co najmniej 2 doby, przy możliwym wystąpieniu opadów deszczu do 10 mm/24 h. |



**PROGNOZA NIEBEZPIECZNYCH ZJAWISK METEOROLOGICZNYCH  
NA CZWART DOB**

|   |   |
|---|---|
| <b>Obszar</b>                                   | Województwo łódzkie   |
| <b>Wa no (cz. urz.)</b>                         | od godz. 07:30 dnia 25.12.2022 (niedziela)<br>do godz. 07:30 dnia 26.12.2022 (poniedziałek) |
| <b>Zjawisko/stopień zagrożenia<br/>Kryteria</b> | Nie przewiduje się /-   |

|                               |  |
|-------------------------------|--|
| <b>Godzina i data wydania</b> | godz. 14:11 dnia 21.12.2022  |
| <b>Uwagi</b>                  | Prognoza niebezpiecznych zjawisk meteorologicznych jest informacją orientacyjną. Wydanie depeszy OSTRZEŻENIE uniemożliwia i anuluje wszystkie informacje dotyczące tego samego okresu i zjawiska zawarte w prognozie. <b>Sprawdź aktualne ostrzeżenia oraz teksty prognoz synoptycznych.</b> |

Opracowanie niniejsze i jego format, jako przedmiot prawa autorskiego podlega ochronie prawnej, zgodnie z przepisami ustawy z dnia 4 lutego 1994r o prawie autorskim i prawach pokrewnych (dz. U. z 2006 r. Nr 90, poz. 631 z późn. zm.).

Wszelkie dalsze udostępnianie, rozpowszechnianie (przedruk, kopiowanie, wiadomości sms) jest dozwolone wyłącznie w formie dosłownej z bezwzględnym wskazaniem źródła informacji tj. IMGW-PIB.