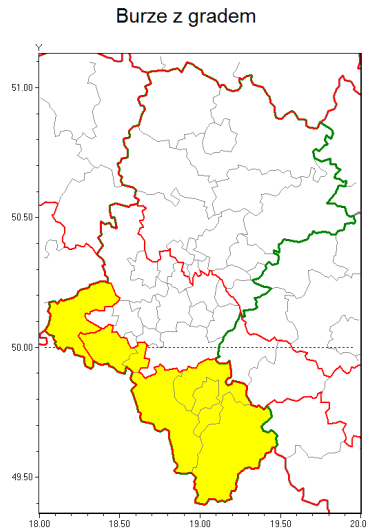


Zasięg ostrzeżenia w województwie



Ostrzeżenie meteorologiczne Nr 68

| | |
|---|--|
| Nazwa biura | IMGW-PIB Biuro Prognoz Meteorologicznych w Krakowie |
| Zjawisko/stopień zagrożenia | Burze z gradem/ 1 |
| Obszar | województwo łódzkie powiat raciborski |
| Ważność | od godz. 13:30 dnia 26.08.2019 do godz. 19:30 dnia 26.08.2019 |
| Przebieg | Prognozuje się wystąpienie burz z opadami deszczu miejscami od 25 mm do 40 mm oraz porywami wiatru do 70 km/h. Możliwy grad. |
| Prawdopodobieństwo wystąpienia zjawiska(%) | 85% |
| Uwagi | Brak. |
| Dyrektor synoptyk IMGW-PIB | Iwona Lelko |
| Godzina i data wydania | godz. 07:22 dnia 26.08.2019 |
| SMS | IMGW-PIB OSTRZEŻENIE: BURZE Z GRADEM/1 łódzkie/raciborski od 13:30/26.08 do 19:30/26.08.2019 deszcz 40 mm, porywy 70 km/h. |

Opracowanie niniejsze i jego format, jako przedmiot prawa autorskiego podlega ochronie prawnej, zgodnie z przepisami ustawy z dnia 4 lutego 1994r o prawie autorskim i prawach pokrewnych (dz. U. z 2006 r. Nr 90, poz. 631 z późn. zm.).

Wszelkie dalsze udostępnianie, rozpowszechnianie (przedruk, kopiowanie, wiadomości sms) jest dozwolone wyłącznie w formie dosłownej z bezwzględnym wskazaniem źródła informacji tj. IMGW-PIB.