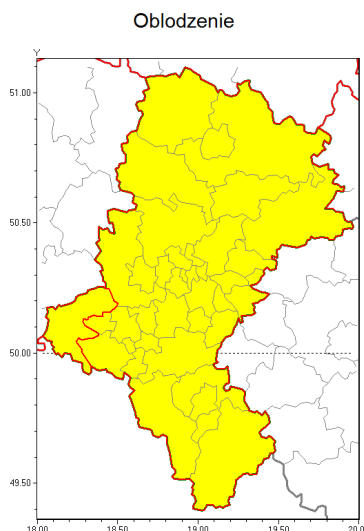




### Zasięg ostrzeżenia w województwie



### Ostrzeżenie meteorologiczne Nr 18

<b>Nazwa biura</b>	IMGW-PIB Biuro Prognoz Meteorologicznych w Krakowie
<b>Zjawisko/stopień zagrożenia</b>	Oblodzenie/ 1
<b>Obszar</b>	województwo łódzkie <b>powiat raciborski</b>
<b>Ważność</b>	od godz. 02:00 dnia 12.02.2019 do godz. 09:00 dnia 12.02.2019
<b>Przebieg</b>	Prognozuje się zamarzanie mokrej nawierzchni dróg i chodników po opadach deszczu ze śniegiem i mokrego śniegu. Temperatura minimalna około $-2^{\circ}\text{C}$ , temperatura minimalna gruntu około $-3^{\circ}\text{C}$
<b>Prawdopodobieństwo wystąpienia zjawiska(%)</b>	85%
<b>Uwagi</b>	Brak.
<b>Dyrektor synoptyk IMGW-PIB</b>	Tomasz Knopik
<b>Godzina i data wydania</b>	godz. 13:11 dnia 11.02.2019
<b>SMS</b>	IMGW-PIB OSTRZEŻENIE: OBLODZENIE/1 łódzkie/raciborski od 02:00/12.02 do 09:00/12.02.2019 temp. min. około $-2^{\circ}\text{C}$ , przy gruncie do $-3^{\circ}\text{C}$ , śnieg.

Opracowanie niniejsze i jego format, jako przedmiot prawa autorskiego podlega ochronie prawnej, zgodnie z przepisami ustawy z dnia 4 lutego 1994r o prawie autorskim i prawach pokrewnych (dz. U. z 2006 r. Nr 90, poz. 631 z późn. zm.).

Wszelkie dalsze udostępnianie, rozpowszechnianie (przedruk, kopiowanie, wiadomości sms) jest dozwolone wyłącznie w formie dosłownej z bezwzględnym wskazaniem źródła informacji tj. IMGW-PIB.