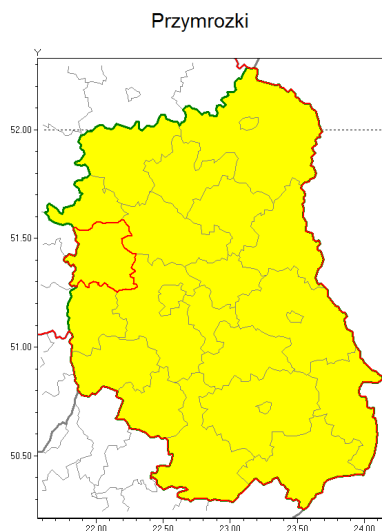


Zasięg ostrzeżenia w województwie



**Ostrzeżenie meteorologiczne Nr 20**

<b>Nazwa biura</b>	IMGW-PIB Centralne Biuro Prognoz Meteorologicznych w Warszawie
<b>Zjawisko/stopień zagrożenia</b>	Przymrozki/ 1
<b>Obszar</b>	województwo lubelskie <b>powiat puławski</b>
<b>Ważność</b>	od godz. 02:00 dnia 15.04.2019 do godz. 08:00 dnia 16.04.2019
<b>Przebieg</b>	Prognozuje się spadek temperatury lokalnie do $-2^{\circ}\text{C}$ , a przy gruncie do $-4^{\circ}\text{C}$ .
<b>Prawdopodobieństwo wystąpienia zjawiska(%)</b>	80%
<b>Uwagi</b>	Brak.
<b>Dyrektor synoptyk IMGW-PIB</b>	Kamil Walczak
<b>Godzina i data wydania</b>	godz. 11:36 dnia 14.04.2019
<b>SMS</b>	IMGW-PIB OSTRZEŻA: PRZYMROZKI/1 lubelskie/puławski od 02:00/15.04 do 08:00/16.04.2019 temp. min lok. -2 st., przy gruncie -4 st.

Opracowanie niniejsze i jego format, jako przedmiot prawa autorskiego podlega ochronie prawnej, zgodnie z przepisami ustawy z dnia 4 lutego 1994r o prawie autorskim i prawach pokrewnych (dz. U. z 2006 r. Nr 90, poz. 631 z późn. zm.).

Wszelkie dalsze udostępnianie, rozpowszechnianie (przedruk, kopiowanie, wiadomości sms) jest dozwolone wyłącznie w formie dosłownej z bezwzględnym wskazaniem źródła informacji tj. IMGW-PIB.