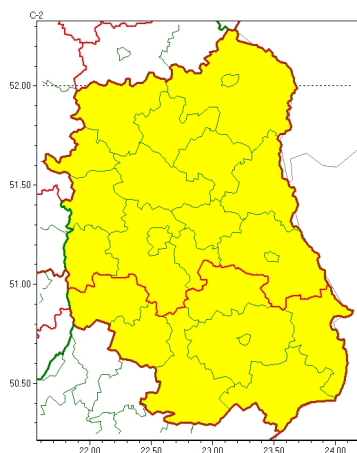


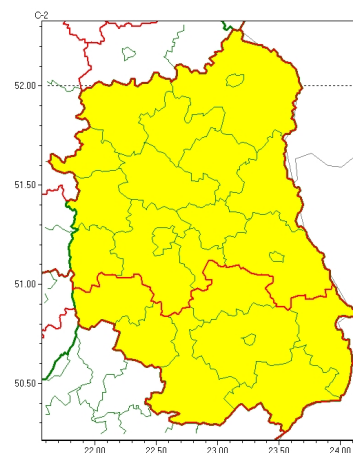


Zasięg ostrzeżeń w województwie

Opady marznące  
2023-11-22 12:12



Silny wiatr  
2023-11-22 12:12



**WOJEWÓDZTWO LUBELSKIE**  
**OSTRZEŻENIA METEOROLOGICZNE ZBIORCZO NR 206**  
**WYKAZ OBOWIĄZUJĄCYCH OSTRZEŻEŃ**  
**o godz. 12:12 dnia 22.11.2023**

Zjawisko/Stopień zagrożenia	Opady marznące/1
Obszar (w nawiasie numer ostrzeżenia dla powiatu)	powiaty: bialski(83), Biała Podlaska(83), biłgorajski(101), Chełm(91), chełmski(91), hrubieszowski(99), janowski(98), krasnostawski(96), krańicki(90), lubartowski(83), lubelski(89), Lublin(89), Łęczyński(85), łukowski(82), opolski(83), parczewski(81), puławski(82), radzyński(80), rycki(82), widnicki(92), tomaszowski(101), włodawski(86), zamojski(101), Zamość (101)
Ważność	od godz. 08:00 dnia 23.11.2023 do godz. 15:00 dnia 23.11.2023
Prawdopodobieństwo	80%
Przebieg	Prognozowane są słabe opady marznącego deszczu powodujące gołoledź. Strefa opadów przemieszcza się bieżąco z północnego zachodu w kierunku południowo-wschodnim i wschodnim.
SMS	IMGW-PIB OSTRZEŻENIA: MARZĄCE OPADY/1 lubelskie (wszystkie powiaty) od 08:00/23.11 do 15:00/23.11.2023 marznące opady, drogi liskie. Dotyczy powiatów: wszystkie powiaty.
RSO	Woj. lubelskie (wszystkie powiaty), IMGW-PIB wydał ostrzeżenie pierwszego stopnia o opadach marzących
Uwagi	Brak.
Zjawisko/Stopień zagrożenia	Silny wiatr/1
Obszar (w nawiasie numer ostrzeżenia dla powiatu)	powiaty: biłgorajski(102), hrubieszowski(100), janowski(99), krasnostawski(97), krańicki(91), tomaszowski(102), zamojski(102), Zamość (102)



<b>Ważność</b>	od godz. 15:00 dnia 23.11.2023 do godz. 06:00 dnia 24.11.2023
<b>Prawdopodobieństwo</b>	70%
<b>Przebieg</b>	Prognozuje się wystąpienie silnego wiatru o średniej prędkości do 45 km/h, w porywach do 80 km/h, z południowego zachodu.
<b>SMS</b>	IMGW-PIB OSTRZEŻA: WIATR/1 lubelskie (8 powiatów) od 15:00/23.11 do 06:00/24.11.2023 prędkość do 45 km/h, porywy do 80 km/h, SW. Dotyczy powiatów: biłgorajski, hrubieszowski, janowski, krasnostawski, kraśnicki, tomaszowski, zamojski i Zamość.
<b>RSO</b>	Woj. lubelskie (8 powiatów), IMGW-PIB wydał ostrzeżenie pierwszego stopnia o silnym wietrze
<b>Uwagi</b>	Brak.
<b>Zjawisko/Stopień zagrożenia</b>	Silny wiatr/1
<b>Obszar (w nawiasie numer ostrzeżenia dla powiatu)</b>	powiaty: bialski(84), Biała Podlaska(84), Chełm(92), chełmski(92), lubartowski(84), lubelski(90), Lublin(90), Łęczyński(86), łukowski(83), opolski(84), parczewski(82), puławski(83), radzyński(81), rycki(83), widnicki(93), włodawski(87)
<b>Ważność</b>	od godz. 11:00 dnia 23.11.2023 do godz. 02:00 dnia 24.11.2023
<b>Prawdopodobieństwo</b>	80%
<b>Przebieg</b>	Prognozuje się wystąpienie silnego wiatru o średniej prędkości do 40 km/h, w porywach do 85 km/h, z zachodu.
<b>SMS</b>	IMGW-PIB OSTRZEŻA: WIATR/1 lubelskie (16 powiatów) od 11:00/23.11 do 02:00/24.11.2023 prędkość do 40 km/h, porywy do 85 km/h, W. Dotyczy powiatów: bialski, Biała Podlaska, Chełm, chełmski, lubartowski, lubelski, Lublin, Łęczyński, łukowski, opolski, parczewski, puławski, radzyński, rycki, widnicki i włodawski.
<b>RSO</b>	Woj. lubelskie (16 powiatów), IMGW-PIB wydał ostrzeżenie pierwszego stopnia o silnym wietrze
<b>Uwagi</b>	Brak.
Opracowanie niniejsze i jego format, jako przedmiot prawa autorskiego podlega ochronie prawnej, zgodnie z przepisami ustawy z dnia 4 lutego 1994r o prawie autorskim i prawach pokrewnych (dz. U. z 2006 r. Nr 90, poz. 631 z późn. zm.). Wszelkie dalsze udostępnianie, rozpowszechnianie (przedruk, kopiowanie, wiadomości sms) jest dozwolone wyłącznie w formie dosłownej z bezwzględnym wskazaniem źródła informacji tj. IMGW-PIB.	