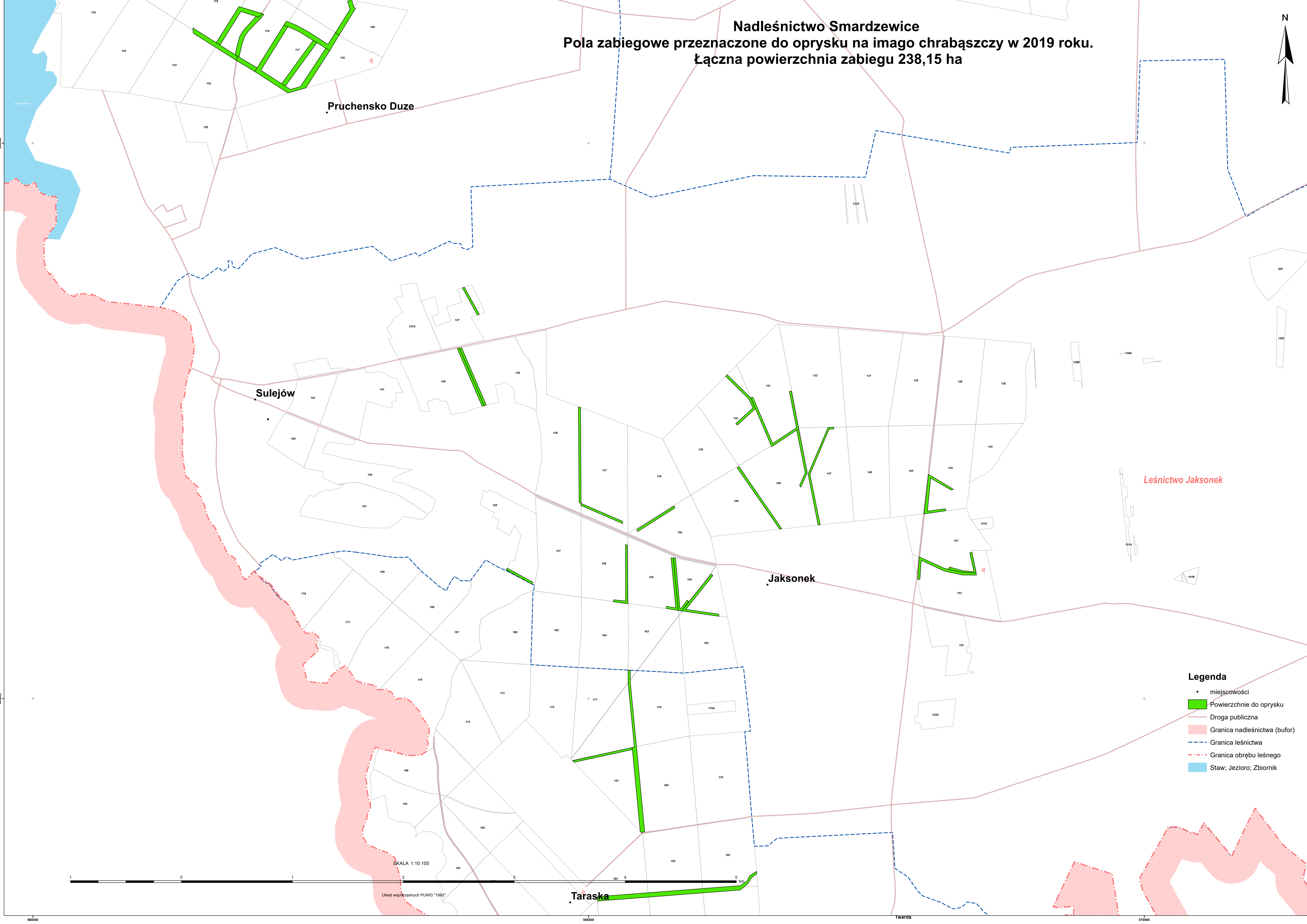

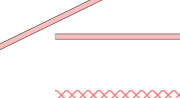




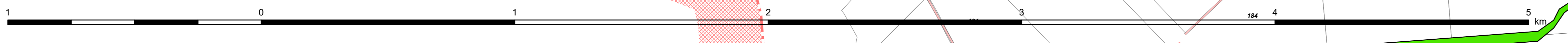


Nadleśnictwo Smardzewice
Pola zabiegowe przeznaczone do oprysku na imago chrabąszczy w 2019 roku.
Łączna powierzchnia zabiegu 238,15 ha



Legenda

- miejscowości
-  Powierzchnie do oprysku
-  Droga publiczna
-  Granica nadleśnictwa (bufor)
-  Granica leśnictwa
-  Granica obrębu leśnego
-  Staw; Jezioro; Zbiornik



SKALA 1:10 105

Układ współrzędnych PUWG '1992'

Taraska

Leśnictwo Jaksonek

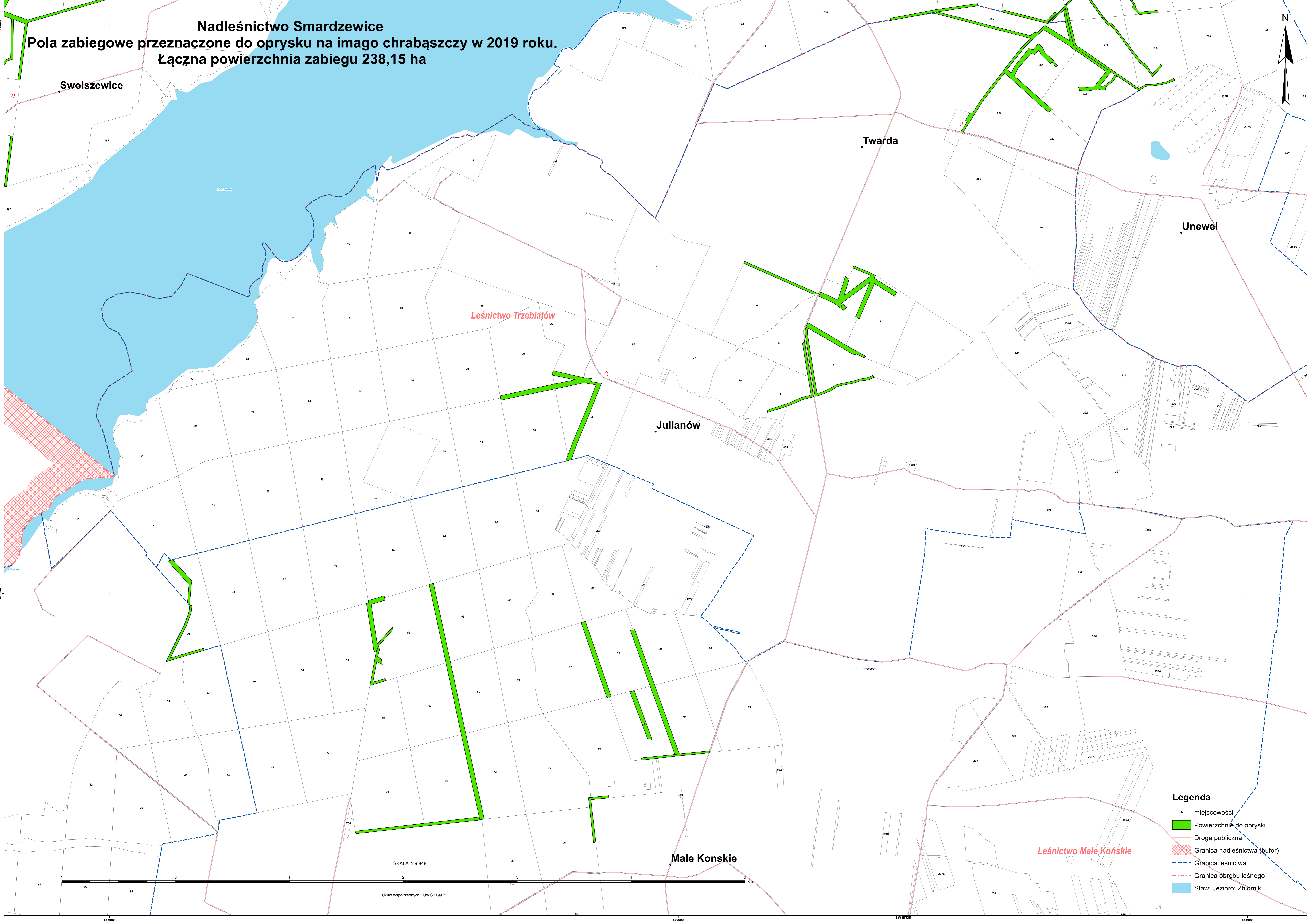
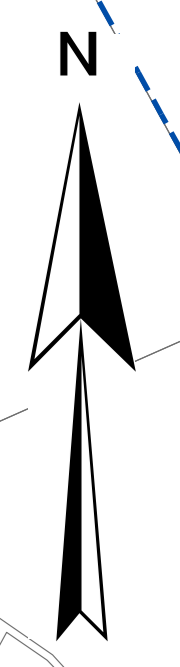
Pruchensko Duże

Sulejów

Jaksonek

Twarda

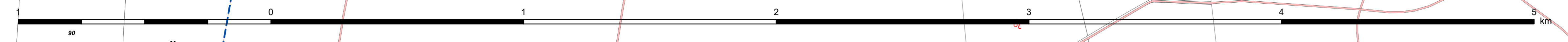
Nadleśnictwo Smardzewice
Pola zabiegowe przeznaczone do oprysku na imago chrabąszczy w 2019 roku.
Łączna powierzchnia zabiegu 238,15 ha



- Legenda**
- miejscowości
 - Powierzchnie do oprysku
 - Droga publiczna
 - Granica nadleśnictwa (bufor)
 - Granica leśnictwa
 - Granica obrębu leśnego
 - Staw; Jezioro; Zbiornik

SKALA 1:9 848

Układ współrzędnych PUWG 1992'



Nadleśnictwo Smardzewice
Pola zabiegowe przeznaczone do oprysku na imago chrabąszczy w 2019 roku.
Łączna powierzchnia zabiegu 238,15 ha

Stugocice

Ośrodek Hodowli Zubrow

Tomaszówek

Leśnictwo Dąbrowa







Unewel

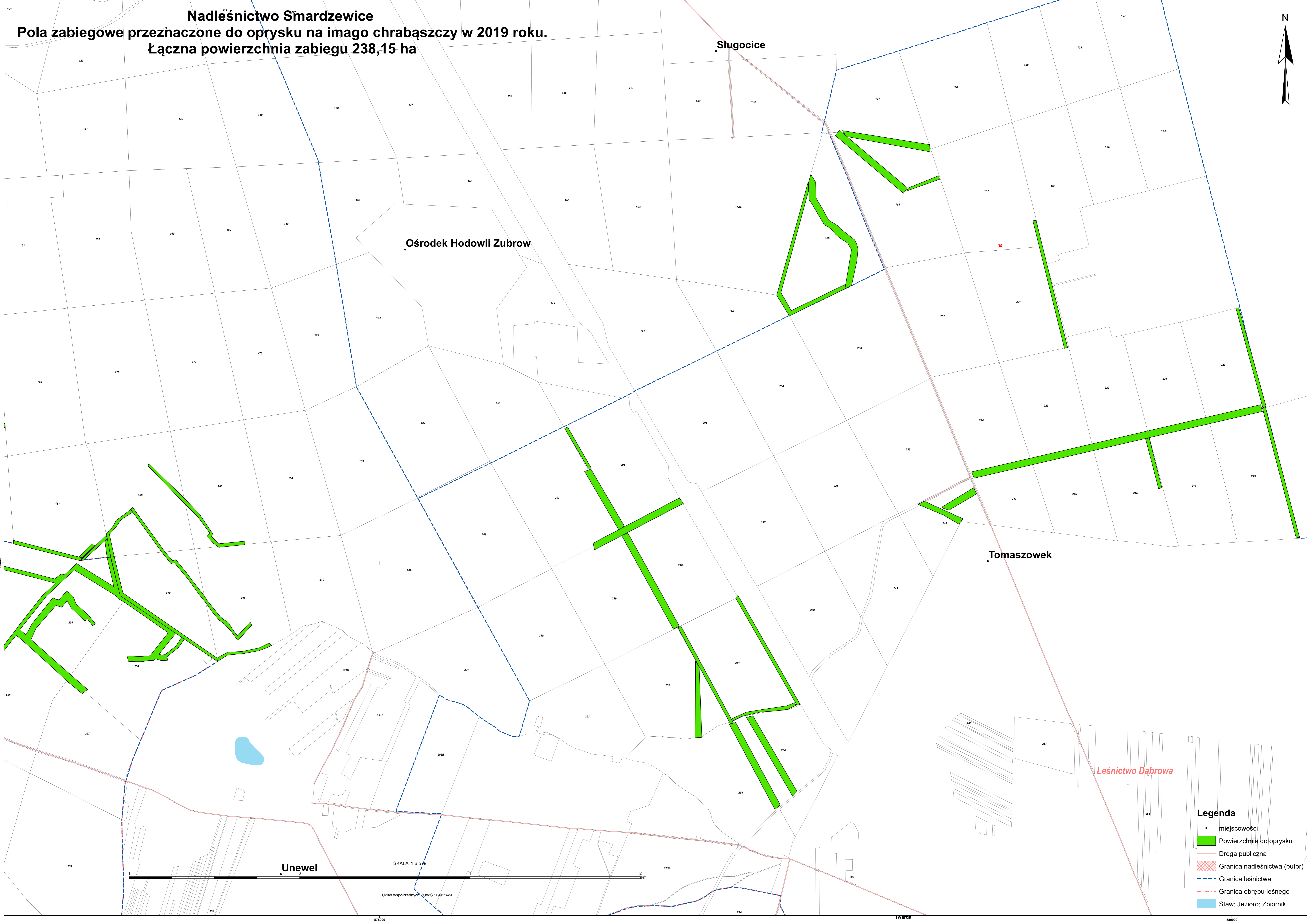
SKALA 1:6 579

Układ współrzędnych: RUWG '1992' 2514

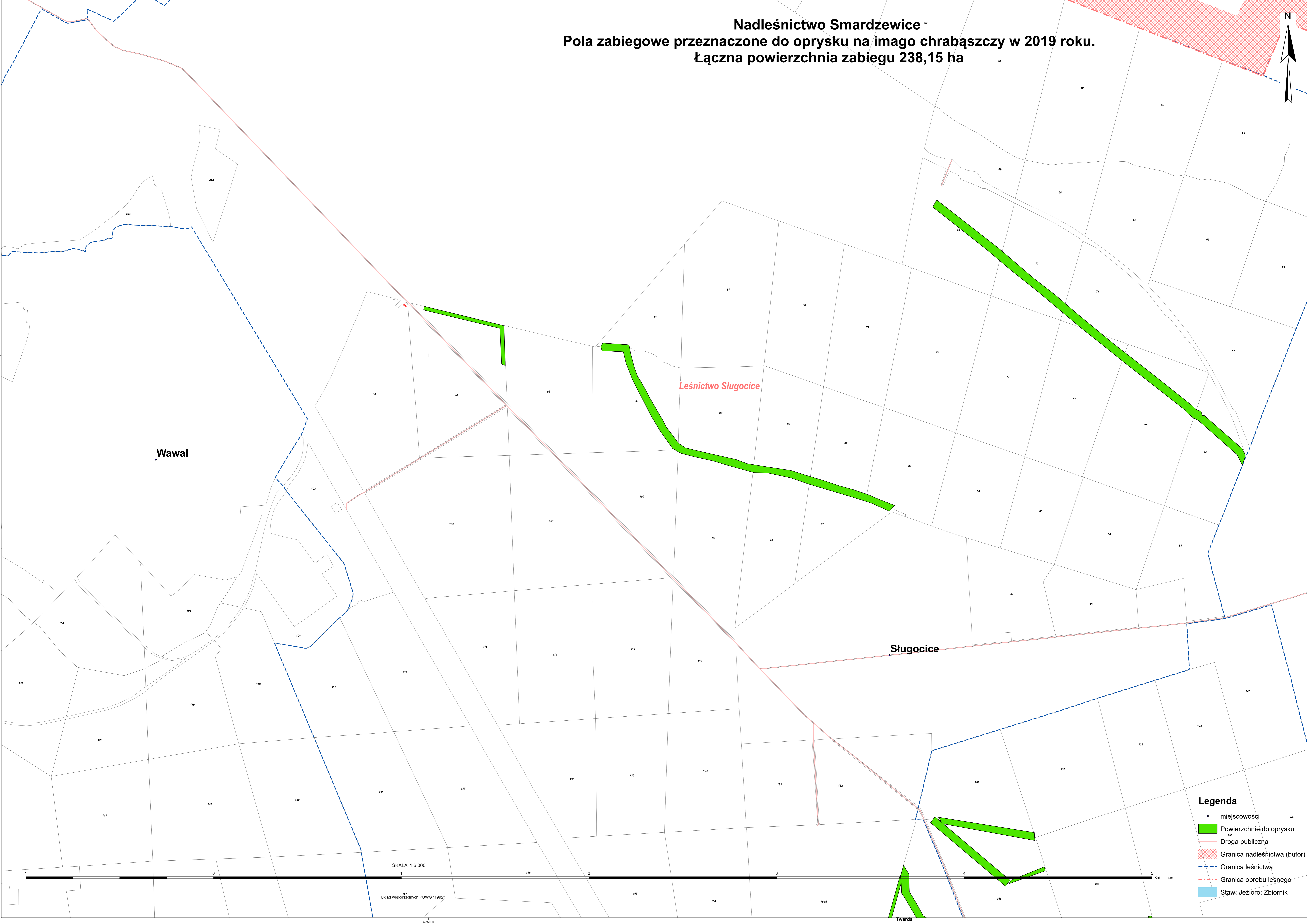
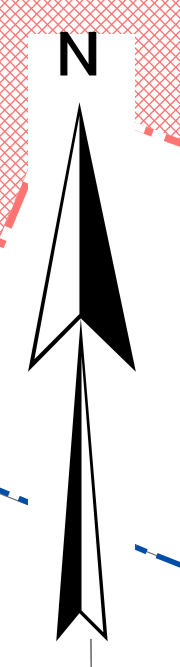


Legenda

- miejscowości
-  Powierzchnie do oprysku
-  Droga publiczna
-  Granica nadleśnictwa (bufor)
-  Granica leśnictwa
-  Granica obrębu leśnego
-  Staw; Jezioro; Zbiornik



Nadleśnictwo Smardzewice ¹⁷
Pola zabiegowe przeznaczone do oprysku na imago chrabąszczy w 2019 roku.
Łączna powierzchnia zabiegu 238,15 ha




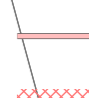
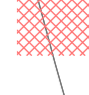



Leśnictwo Sługocice

Wawal

Sługocice

Twarda

Legenda

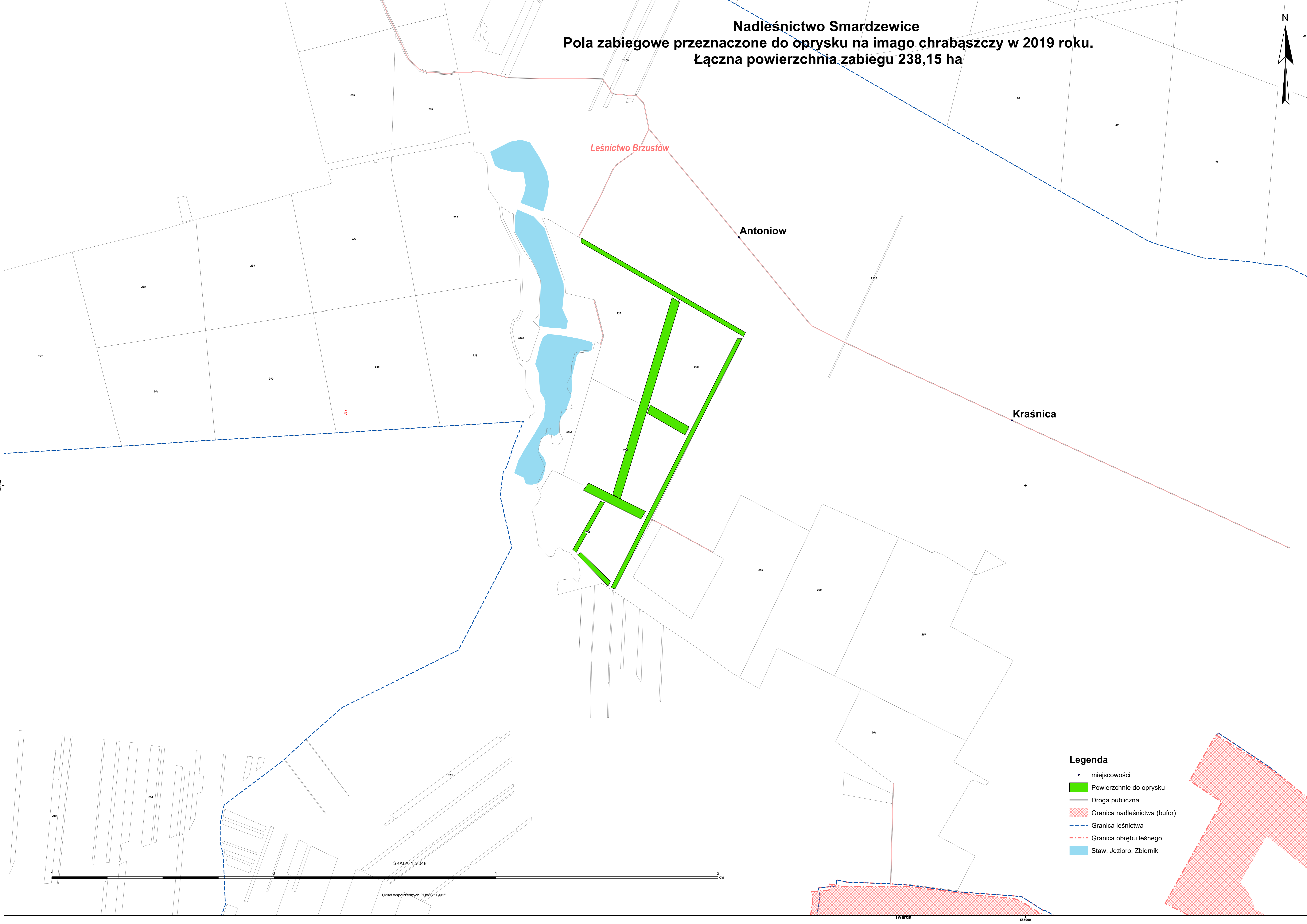
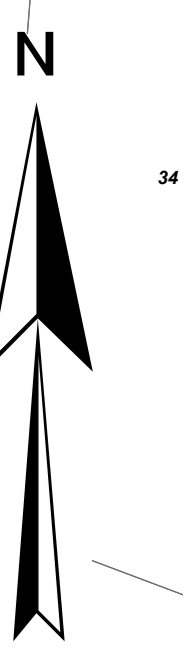
- miejscowości
-  Powierzchnie do oprysku
-  Droga publiczna
-  Granica nadleśnictwa (bufor)
-  Granica leśnictwa
-  Granica obrębu leśnego
-  Staw; Jezioro; Zbiornik

SKALA 1:6 000







Układ współrzędnych PUWG '1992'

575000

Nadleśnictwo Smardzewice
Pola zabiegowe przeznaczone do oprysku na imago chrabąszczy w 2019 roku.
Łączna powierzchnia zabiegu 238,15 ha



Legenda

- miejscowości
-  Powierzchnie do oprysku
-  Droga publiczna
-  Granica nadleśnictwa (bufor)
-  Granica leśnictwa
-  Granica obrębu leśnego
-  Staw; Jezioro; Zbiornik

SKALA 1:5 048

Układ współrzędnych PUWG '1992'

Twarda

585000

Nadleśnictwo Smardzewice

Pola zabiegowe przeznaczone do oprysku na imago chrabąszczy w 2019 roku.

Łączna powierzchnia zabiegu 238,15 ha

Tomaszów Mazowiecki

N

Wiaderno

Modrzewek

Leśnictwo Swolszewice

Swolszewice

Twarda

Legenda

- miejsowości
- Powierzchnie do oprysku
- Droga publiczna
- Granica nadleśnictwa (bufor)
- Granica leśnictwa
- Granica obrębu leśnego
- Staw; Jezioro; Zbiornik



SKALA 1:10 479

Układ współrzędnych PUWG '1952'

