



## ODPOWIEDŹ MASZ WE KRWI

to kampania edukacyjna poświęcona chorobom krwi i szpiku, w tym nowotworom hematologicznym.

Pierwsze objawy chorób krwi i szpiku nie są specyficzne i mogą być mylone z przeziębieniem, zmęczeniem czy kojarzone z wiekiem. Tymczasem diagnostykę tych chorób wspiera najprostsze badanie krwi – **morfologia krwi obwodowej**.

Więcej informacji:

[www.hematoonkologia.pl/odpowiedzmaszwekrwi](http://www.hematoonkologia.pl/odpowiedzmaszwekrwi)

### PARTNERZY HONOROWI:

KRAJOWY KONSULTANT  
W DZIEDZINIE  
HEMATOLOGII

KRAJOWY KONSULTANT  
W DZIEDZINIE  
MEDYCYNY PRACY

KRAJOWY KONSULTANT  
W DZIEDZINIE  
GERIATRII

### PARTNERZY GŁÓWNI:



PTHiT

ONK

HNG

### PARTNERZY MEDIALNI:



PARTNER SPOŁECZNY:

Polska Koalicja  
Pacjentów Onkologicznych

INICJATOR:

NOVARTIS



Brak apetytu?

Utrata wagi?



Mniejsza  
aktywność?



Nietypowe  
wahania  
nastroju?



To mogą być pierwsze  
objawy chorób krwi  
u dzieci.

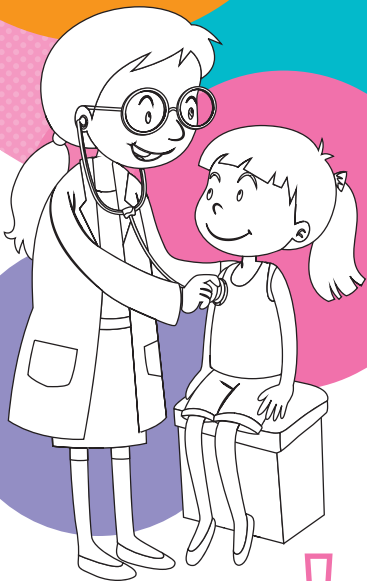


Porozmawiaj z lekarzem  
o kontrolnej morfologii  
krwi obwodowej twojego  
dziecka. Morfologia to  
podstawowe badanie,  
które może okazać się  
bardzo pomocne w ocenie  
zdrowia dziecka.



ODPOWIEDŹ  
MASZ WE  
**KRWI**

Najczęstszą chorobą krwi i szpiku u dzieci jest niedokrwistość. Zwana powszechnie anemią, wywoływana jest brakiem żelaza w organizmie.



Niedokrwistość możemy skutecznie i szybko wyleczyć.

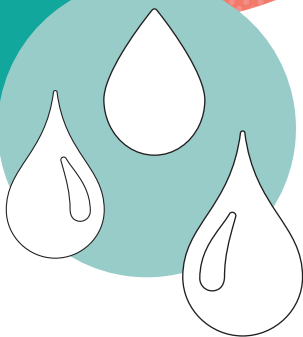
Morfologia krwi obwodowej dostarcza informacji o stanie zdrowia dziecka i pozwala lekarzowi zaplanować dalszą diagnostykę.



**ODPOWIEDŹ  
MASZ WE  
KRWI**

**Krew odgrywa bardzo ważną funkcję w naszym organizmie.**

**Krąży w naczyniach układu krwionośnego, dociera do każdej żywej komórki, dając jej niezbędny do pozyskiwania energii tlen, składniki pokarmowe, witaminy i minerały.**



**To wewnętrzny „komunikator” między naszymi narządami. A do tego dostarcza wielu cennych informacji o naszym zdrowiu.**

**Nie zapomnij o morfologii krwi obwodowej swojego dziecka.**



**ODPOWIEDŹ  
MASZ WE  
KRWI**



Czy Twój syn  
ostatnio schudł?

Nie ma chęci, by  
grać w piłkę  
z kolegami, choć  
dotychczas był  
aktywny?



Kiedyś potrafił  
zjeść kilka kanapek  
na śniadanie a teraz  
ma problem  
ze zjedzeniem  
czegokolwiek?



To mogą być pierwsze  
objawy choroby krwi!  
Nie zwlekaj!  
Umów dziecko  
na wizytę do lekarza.



Lekarz prawdopodobnie  
zleci wykonanie  
morfologii krwi  
obwodowej –  
podstawowego badania,  
które może okazać się  
bardzo pomocne w ocenie  
zdrowia dziecka.



ODPOWIEDŹ  
MASZ WE  
KRWI



Czy Twoja córka wciąż jest senna i zmęczona?

Nie chce bawić się z koleżankami, choć dotychczas bawiła się godzinami?



Kolejny raz nie zjadła ulubionego obiadu?



To mogą być pierwsze objawy choroby krwi!  
Nie zwlekaj!  
Umów dziecko na wizytę do lekarza.



Lekarz prawdopodobnie zleci wykonanie morfologii krwi obwodowej – podstawowego badania, które może okazać się bardzo pomocne w ocenie zdrowia dziecka.



**ODPOWIEDŹ  
MASZ WE  
KRWI**