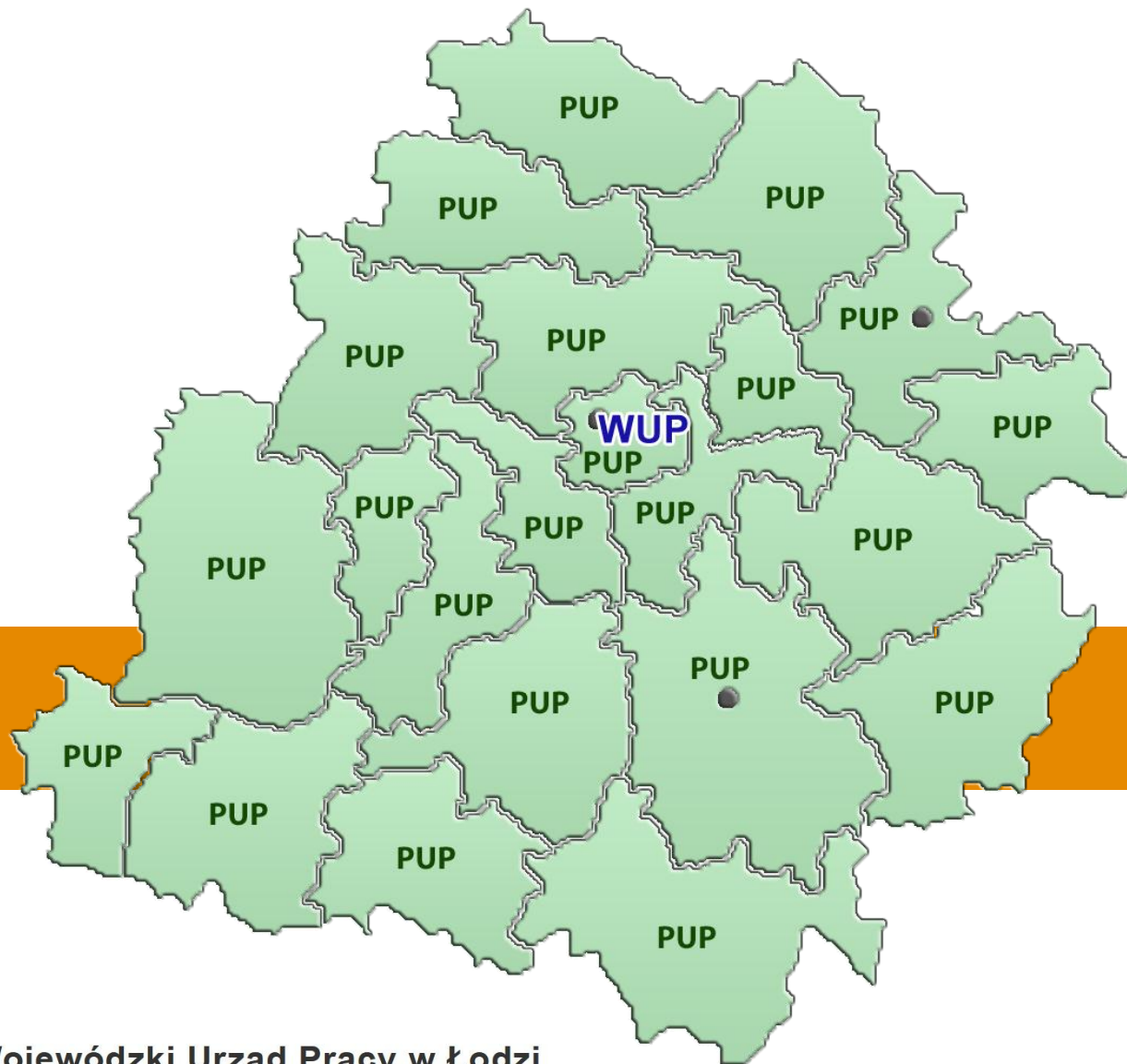


Wsparcie Publicznych Służb Zatrudnienia

DLA BIZNESU



ŁÓDŹKIE



Wojewódzki Urząd Pracy w Łodzi

Jednostka organizacyjna
Samorządu Województwa Łódzkiego

Ochrona miejsc pracy

Krajowy Rejestr
Agencji Zatrudnienia



Spoleczny
Plus

Eures

Krajowy Fundusz
Szkoleniowy

REGIONALNE
Obserwatorium
Rynku Pracy



usługi międzynarodowego pośrednictwa pracy

Rejestr instytucji szkoleniowych

ZATRUDNIENIE

WŁĄCZENIE
SPOŁECZNE

informacja

poradnictwo

Zawodowa



Fundusze Europejskie dla Łódzkiego

2021-2027

Instytucja

Fundusz Europejski

Pośrednicząca



Fundusz Pracy

Fundusz Gwarantowanych

projekty
własne

Zawodowe

Świadczeń Pracowniczych



analiza DANYCH
statystycznych

CLIPKZ

Barometr zawodów
monitorowanie rynku

PRACY

Priorytet 7. Fundusze Europejskie dla zatrudnienia i integracji w Łódzkiem



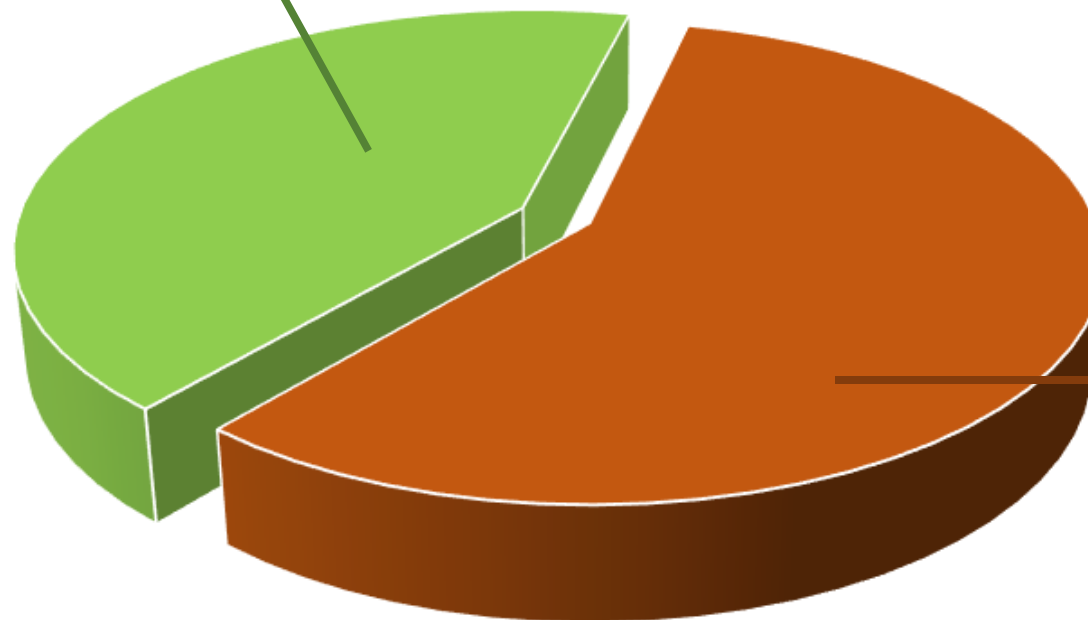
EFS+ 2021-2027
na realizację Priorytetu 7:

ponad **1,5 mld zł**

obszar ZATRUDNIENIA

644 mln zł

przede wszystkim
**aktywizacja
zawodowa**
realizowana przez
**powiatowe urzędy
pracy (608 mln zł),
ochotnicze hufce
pracy i WUP**



obszar WŁĄCZENIA
SPOŁECZNEGO

871 mln zł

Współpraca z przedsiębiorcami

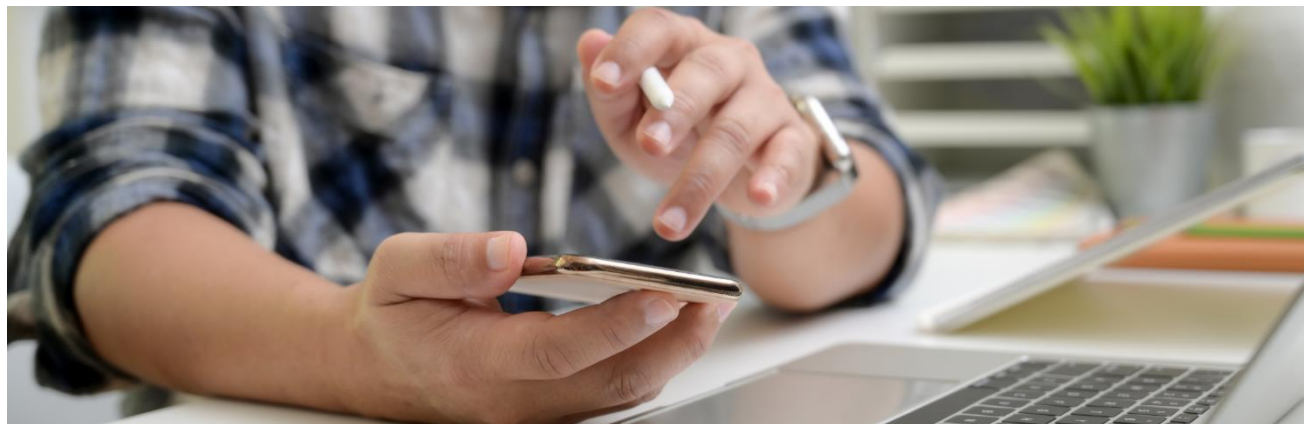
Podsumowanie 2024 roku



Obsługa
ponad **97 tys.**
ofert pracy
(w PUP)

Ponad
7 tys. osób
skorzystało
z **KFS**

Aktywizacja
zawodowa
blisko **9 tys. osób**
bezrobotnych



Od 1 stycznia 2024 r. **2 634** osoby bezrobotne
zostały **przedsiębiorcami !!!**

Projekt własny WUP w Łodzi

wysokość dofinansowania z programu *Fundusze Europejskie dla Łódzkiego*: **17,6 mln zł**

„Aktywizacja zawodowa osób bezrobotnych poprzez wsparcie rozwoju przedsiębiorczości”

Projekt zakłada udzielanie **bezzwrotnych środków finansowych** na podjęcie działalności gospodarczej dla około **330** bezrobotnych mieszkańców województwa łódzkiego.



Kwota wsparcia:

ok. 49 tys. zł

(sześciokrotność przeciętnego wynagrodzenia za pracę)



Fundusze Europejskie
dla Łódzkiego



Rzeczpospolita
Polska

Dofinansowane przez
Unię Europejską



Krajowy Fundusz Szkoleniowy – 2025 r.



Rekordowy limit podstawowy dla województwa łódzkiego na 2025 r. – **blisko 22 mln zł**

↑ **42%**

więcej niż w roku 2024

Mikroprzedsiębiorstwa mogą otrzymać dofinansowanie **100% kosztów** kształcenia ustawicznego.

Pozostali pracodawcy mogą skorzystać z dofinansowania **80% kosztów** kształcenia ustawicznego (pozostałe 20% jest wkładem własnym pracodawcy).

Na jednego uczestnika w danym roku można przeznaczyć **do 300%** przeciętnego wynagrodzenia

24 484,86 zł

kwota obowiązuje w okresie grudzień 2024 - luty 2025

Krajowy Fundusz Szkoleniowy

wiedza & umiejętności

- księgowość, rachunkowość
- prawo jazdy kat. C, C+E, D
- spawanie
- logistyka
- obsługa wózków widłowych
- stylizacja paznokci
- makijaż permanentny
- stylizacja opraw okularowych



- kurs scenariopisarstwa
- postępowanie osteopatyczne w pediatrii
- dziecko od 0-3 miesiąca życia
- masaż Kobido i Shiatsu
z elementami refleksologii twarzy
- auto detailing
- wizualna analityka danych
- AI w nauczaniu gastronomii
- zastosowanie narzędzi FMEA i 8D
do analizy przyczyn i skutków
powstawania wad produkcyjnych
- szkolenia z naprawy i diagnostyki
płyt głównych iPhone

wiedza & umiejętności





Staż

Stypendium stażowe: **ok. 2 000 zł**
co miesiąc w okresie odbywania stażu

Jest to **nabywanie** przez osobę bezrobotną **umiejętności praktycznych**, poprzez wykonywanie zadań w miejscu pracy, **bez nawiązywania stosunku pracy** między pracodawcą a skierowaną na staż osobą.

Starosta może skierować bezrobotnego do odbycia stażu przez okres **do 6 miesięcy**, a w przypadku gdy bezrobotny nie ma ukończonego 30. roku życia na okres **do 12 miesięcy**.

Uczestnikowi stażu przysługuje **stypendium** w całości finansowane przez PUP. Urząd odprowadza także składki na **ubezpieczenie społeczne**.

W 2024 r. w województwie
ze staży skorzystało **ponad 5 tys. osób**.

Tworzenie nowych stanowisk pracy

Refundacja pracodawcy kosztów wyposażenia lub doposażenia stanowiska pracy dla bezrobotnego: do kwoty

ok. 49 000 zł



To pomoc finansowa udzielana przez powiatowy urząd pracy **w związku ze stworzeniem** lub przystosowaniem **stanowiska pracy** i zatrudnieniem na tym stanowisku skierowanego bezrobotnego.

Pracodawca jest zobowiązany do zatrudnienia na wyposażonym lub doposażonym stanowisku skierowanego bezrobotnego **w pełnym wymiarze czasu pracy**, oraz utrzymania stanowiska pracy co najmniej **24 miesiące**.

W 2024 r. w województwie utworzono **około 1 tys. nowych stanowisk pracy**.

Dofinansowanie wynagrodzenia za zatrudnienie bezrobotnego, który ukończył 50 rok życia



Dofinansowanie: do **ok. 2 333 zł**
miesięcznie (maksymalnie 50%
minimalnego wynagrodzenia za pracę)

Celem jest zachęcenie pracodawców do zatrudniania bezrobotnych w tej grupie wiekowej.

Dofinansowanie może otrzymać pracodawca albo przedsiębiorca.

Dofinansowanie wynagrodzenia bezrobotnego w wieku 50 lat i więcej przysługuje przez okres:

- **12 miesięcy** w przypadku bezrobotnych **w wieku 50-60 lat**,
- **24 miesięcy** w przypadku bezrobotnych, którzy **ukończyli 60 lat**.

DOTACJE NA ROZPOCZĘCIE DZIAŁALNOŚCI GOSPODARCZEJ



ok. 49 tys. zł na start biznesu !

Dziękuję za uwagę

Krzysztof Barański

p.o. Dyrektora

Wojewódzkiego Urzędu Pracy w Łodzi

tel. 42 632-01-12, 633-44-52

email: lowu@wup.lodz.pl

www.wup.lodz.pl



Wojewódzki Urząd Pracy w Łodzi

Jednostka organizacyjna
Samorządu Województwa Łódzkiego

