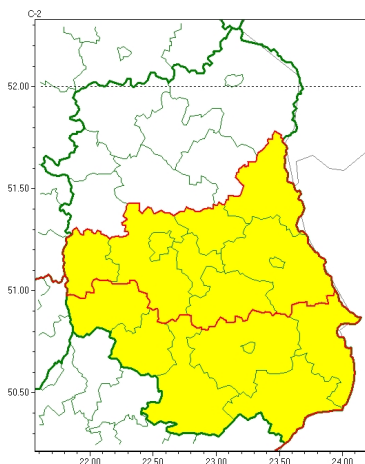


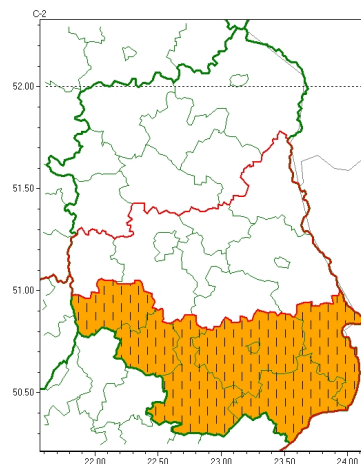


Zasięg ostrzeżeń w województwie

Burze z gradem  
2023-08-21 05:31



Upał  
2023-08-21 05:31



**WOJEWÓDZTWO LUBELSKIE**  
**OSTRZEŻENIA METEOROLOGICZNE ZBIORCZO NR 163**  
**WYKAZ OBSZARÓW ZIĘCIWYCH OSTRZEŻEŃ**  
**o godz. 05:31 dnia 21.08.2023**

<b>Zjawisko/Stopień zagrożenia</b>	Burze z gradem/1
<b>Obszar (w nawiasie numer ostrzeżenia dla powiatu)</b>	powiaty: biłgorajski(80), Chełm(71), chełmski(71), hrubieszowski(80), janowski(78), krasnostawski(76), krańcicki(73), lubelski(70), Lublin(70), Łęczyski(67), opolski(65), widnicki(72), tomaszowski(82), włodawski(69), zamojski(81), Zamość (81)
<b>Ważność</b>	od godz. 12:00 dnia 21.08.2023 do godz. 20:00 dnia 21.08.2023
<b>Prawdopodobieństwo</b>	80%
<b>Przebieg</b>	Prognozowane są burze, którym miejscami będą towarzyszyć silne opady deszczu od 15 mm do 25 mm oraz porywy wiatru do 75 km/h. Miejscami grad.
<b>SMS</b>	IMGW-PIB OSTRZEŻENIA: BURZE Z GRADEM/1 lubelskie (16 powiatów) od 12:00/21.08 do 20:00/21.08.2023 deszcz 25 mm, grad, porywy 75 km/h. Dotyczy powiatów: biłgorajski, Chełm, chełmski, hrubieszowski, janowski, krasnostawski, krańcicki, lubelski, Lublin, Łęczyski, opolski, widnicki, tomaszowski, włodawski, zamojski i Zamość.
<b>RSO</b>	Woj. lubelskie (16 powiatów), IMGW-PIB wydał ostrzeżenie pierwszego stopnia o burzach z gradem
<b>Uwagi</b>	Brak.
<b>Zjawisko/Stopień zagrożenia</b>	Upał/2 ZMIANA
<b>Obszar (w nawiasie numer ostrzeżenia dla powiatu)</b>	powiaty: biłgorajski(76), hrubieszowski(76), janowski(75), krańcicki(70), tomaszowski(78), zamojski(77), Zamość (77)
<b>Ważność</b>	od godz. 11:13 dnia 20.08.2023 do godz. 20:00 dnia 21.08.2023
<b>Prawdopodobieństwo</b>	80%



<b>Przebieg</b>	Prognozuje się upały. Temperatura maksymalna w dzień od 30°C do 32°C. Temperatura minimalna w nocy od 18°C do 20°C.
<b>SMS</b>	IMGW-PIB OSTRZEŻA: UPAŁ/2 lubelskie (7 powiatów) od 11:13/20.08 do 20:00/21.08.2023 temp. maks do 32 st, temp min 18-20 st. Dotyczy powiatów: biłgorajski, hrubieszowski, janowski, krańcowy, tomaszowski, zamojski i Zamość.
<b>RSO</b>	Woj. lubelskie (7 powiatów), IMGW-PIB wydał ostrzeżenie drugiego stopnia o upałach
<b>Uwagi</b>	Zmiana dotyczy wań ostrzeżenia.

Opracowanie niniejsze i jego format, jako przedmiot prawa autorskiego podlega ochronie prawnej, zgodnie z przepisami ustawy z dnia 4 lutego 1994r o prawie autorskim i prawach pokrewnych (dz. U. z 2006 r. Nr 90, poz. 631 z późn. zm.).  
Wszelkie dalsze udostępnianie, rozpowszechnianie (przedruk, kopiowanie, wiadomości sms) jest dozwolone wyłącznie w formie dosłownej z bezwzględnym wskazaniem źródła informacji tj. IMGW-PIB.