

Informator edukacyjny

2024/2025

Zespół Szkół
Ponadpodstawowych
w Niemcach

w w . z s p n i e m c e . p l



Drodzy Uczniowie, Szanowni Rodzice

W tym roku szkolnym przed Wami, oprócz egzaminu ósmoklasisty, jeszcze jeden ważny sprawdzian - wybór dalszej ścieżki edukacyjnej. Chcąc Wam pomóc w podjęciu przemyślanej i dobrej decyzji, przygotowaliśmy informator z ofertą edukacyjną szkół ponadpodstawowych z Powiatu Lubelskiego.

Przygotowaliśmy informacje o profilach klas w liceach ogólnokształcących oraz zawodach, w których kształcą technika i szkoły branżowe. Znajdziecie tu również ofertę zajęć pozalekcyjnych.

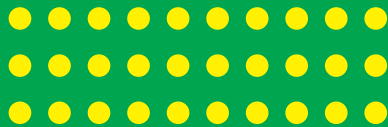
Jeżeli chcecie się szybko usamodzielnic i rozpocząć pracę w zawodzie, a przede wszystkim lubicie wykonywać zadania praktyczne, możecie wybrać szkołę branżową I stopnia. Ucząc się w tego typu szkole zdobywa się ogólną wiedzę oraz praktykę zawodową. Wybierając technikum musicie pamiętać o tym, że wybieracie zawód. Nauka w technikum odbywa się dwutorowo. Uczycie się przedmiotów ogólnych, z których będziecie zdawać maturę i jednocześnie przedmiotów zawodowych, bezpośrednio związanych z wybranym zawodem, z których będziecie zdawać egzamin potwierdzający kwalifikacje zawodowe. Liceum ogólnokształcące – ten typ szkoły powinny wybierać przede wszystkim te osoby, które już po ukończeniu szkoły podstawowej planują edukację w dłuższej perspektywie tzn. myślą, aby po ukończeniu szkoły średniej kontynuować naukę na studiach wyższych.

W szkołach Powiatu Lubelskiego aktywnie prowadzona jest współpraca zagraniczna, a wymiana młodzieży jest świetną okazją do nauki języków obcych, otwiera nowe perspektywy i możliwości. Wszystkie nasze szkoły mają dobrze wyposażone pracownie przedmiotowe i warsztaty. Modernizowana jest stale baza dydaktyczna i infrastruktura techniczna szkół.

Liczę, iż niniejsze wskazówki ułatwią Wam podjęcie właściwej decyzji i odnajdziecie swoje miejsce w szkołach Powiatu Lubelskiego.

Zdzisław Antoń
Starosta Lubelski





Zespół Szkół Ponadpodstawowych w Niemcach



ul. Różana 8, 21-025 Niemce
tel. 81 756 14 78
www.zspniemce.pl
e-mail: zso.niemce@powiat.lublin.pl





Zespół Szkół Ponadpodstawowych w Niemcach znajduje się w pobliżu Lublina. Szkoła została wyróżniona w ogólnopolskim rankingu „Perspektyw”. Placówka dysponuje nowoczesnym wyposażeniem, które umożliwia spokojną i efektywną naukę. Oferuje również szereg zajęć pozalekcyjnych, na których uczeń może rozwijać swoje zainteresowania. Dodatkowym atutem szkoły jest możliwość poznania różnych technik kryminalistycznych oraz obsługi broni palnej. W szkole z powodzeniem funkcjonuje sekcja podnoszenia ciężarów.

Oferta edukacyjna



LICEUM OGÓLNOKSZTAŁCĄCE

(nauka trwa 4 lata)

- **klasa policyjno-prawna**

przedmioty w zakresie rozszerzonym:

język angielski, geografia

języki obce: j. angielski, j. niemiecki

- **klasa – psychologiczna**

przedmioty w zakresie rozszerzonym: biologia,

wiedza o społeczeństwie

języki obce: j. angielski, j. niemiecki

- **klasa mundurowa** - Oddział Przygotowania Wojskowego

we współpracy z MON. Innowacja pedagogiczna - elementy wiedzy o funkcjonowaniu policji i wiedzy o straży granicznej.

przedmioty w zakresie rozszerzonym: geografia,

wiedza o społeczeństwie,

języki obce: język angielski, język niemiecki

BRANŻOWA SZKOŁA I STOPNIA

(nauka trwa 3 lata)

- rolnik, cukiernik, kucharz, ogrodnik

język obcy: j. angielski

KURS KWALIFIKACJI ZAWODOWEJ

- rolnik



TECHNIKUM

(nauka trwa 5 lat)

- **technik informatyk**

przedmioty w zakresie rozszerzonym:

język angielski

języki obce: j. angielski, j. niemiecki

- **technik żywienia i usług gastronomicznych**

przedmioty w zakresie rozszerzonym:

język angielski,

języki obce: j. angielski, j. rosyjski, j. hiszpański (do wyboru)

- **technik architektury krajobrazu**

przedmioty w zakresie rozszerzonym: j. angielski,

języki obce: j. angielski, j. rosyjski, j. hiszpański (do wyboru)

- **technik agrobiznesu**

przedmioty w zakresie rozszerzonym: j. angielski,

języki obce: j. angielski, j. rosyjski, j. hiszpański (do wyboru)



BRANŻOWA SZKOŁA II STOPNIA

(nauka trwa 2 lata)

- technik agrobiznesu,
 - technik żywienia i usług gastronomicznych
- języki obce: j. angielski

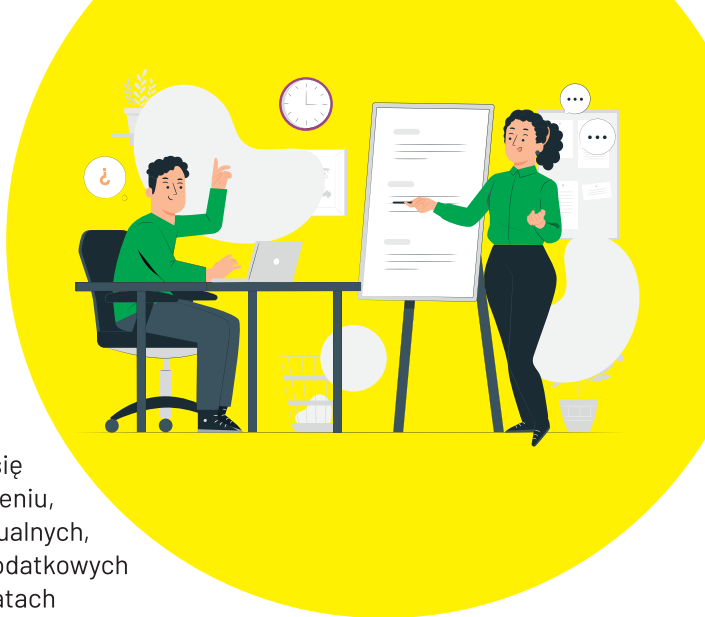


Baza dydaktyczna

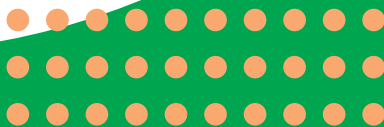
- nowoczesne klasopracownie: gastronomiczne, informatyczne, obsługi komputerowej, obsługi klienta
- pełnowymiarowa sala gimnastyczna
- sala ćwiczeń siłowych i fitness
- projektory multimedialne, tablice interaktywne, drukarki 3D, szybki Internet i Wi-Fi
- na terenie szkoły znajduje się tężnia solankowa i altana wybudowana we współpracy z Centrum Informacyjnym Lasów Państwowych w ramach projektu "Ogród Zakorzeniony w Drewnie"



Atuty Szkoły



- nowoczesny model kształcenia – metody nauczania i uczenia się oparte na doświadczeniu, technikach audiowizualnych, nauce w działaniu, dodatkowych szkoleniach i warsztatach
- bezpieczeństwo – szkoła objęta jest monitoringiem wizyjnym dla bezpieczeństwa uczniów
- bogata baza dydaktyczna, pracownie zawodowe, sale multimedialne wyposażone w specjalistyczne oprogramowanie komputerowe, nowoczesne zaplecze sportowe, siłownia
- doskonała lokalizacja – w centrum miejscowości Niemce, w bliskim sąsiedztwie przystanku autobusowego, dogodne połączenia komunikacyjne z Lublinem i Lubartowem
- stabilna pozycja, wieloletnia tradycja w kształceniu młodzieży, zapewniamy przygotowanie do egzaminów zawodowych i maturalnych, udział w projektach ogólnopolskich i unijnych tj. ERASMUS, ERASMUS +, Nowe kwalifikacje, Poznaj Polskę
- szkoła zaangażowana jest we wspólne działania z lokalnymi stowarzyszeniami i zrzeszeniami między innymi Kołem Gospodyń Wiejskich w Niemcach, Wspólna Przyszłość Stowarzyszeniem Mieszkańców Gminy Niemce, Lubelskim Stowarzyszeniem Hospicjum św. Anny, Schroniskiem dla Zwierząt w Nowodworze



Zdawalność egzaminów

Uczniowie uzyskują wysokie wyniki na egzaminach zewnętrznych maturalnych i zawodowych, o czym świadczy uwzględnienie szkoły w rankingu „Perspektyw”





Zajęcia dodatkowe

- Klub Podnoszenia Ciężarów
- Szkolny Klub Sportowy
- Szkolny Klub Wolontariusza
- Koła zainteresowań z języka angielskiego, informatyki i psychologii
- „Łowcy cząsteczek”- zajmujący się badaniem promieniowania kosmicznego z użyciem aplikacji CREDO
- fakultety przygotowujące do egzaminów zewnętrznych maturalnych i zawodowych
- uczniowie poznają techniki obronne, uczą się obsługi broni palnej i uczestniczą w zajęciach na strzelnicy, poznają metody analizy i identyfikacji śladów za pomocą różnych technik kryminalistycznych na zajęciach z zawodowymi służbami mundurowymi
- zajęcia z psychologii rozwoju człowieka oraz podstaw psychologii



Drodzy Uczniowie, Szanowni Rodzice

Wielkimi krokami zbliża się moment podjęcia jakże ważnej decyzji życiowej – wyboru najlepszej dla siebie szkoły ponadpodstawowej. Najlepszej, czyli takiej, która przez najbliższe lata pozwoli rozwijać Wasze możliwości, pasje oraz zainteresowania, a zarazem będzie wyznacznikiem wielu sukcesów w dorosłym życiu. Waszej przyszłej ścieżki zawodowej.

Z pełną odpowiedzialnością mogę powiedzieć, że potencjał szkół prowadzonych przez Powiat Lubelski spełni oczekiwania najbardziej ambitnych uczniów, dając im szansę na nabycie doskonałej praktyki zawodowej i bardzo dobre przygotowanie do studiowania na wymarzonych kierunkach studiów.

Bogata oferta zajęć pozalekcyjnych, sportowych, praktyk uczniowskich czy międzynarodowych programów, takich jak „Erasmus”, pozwala uczniom doskonalić umiejętności oraz nabywać nowe doświadczenia. Staramy się, aby nasi uczniowie wiedzieli, że sukces jest budowany nie tylko w sali lekcyjnej, ale również na zajęciach praktycznych, tak aby każdy mógł swobodnie rozwijać pomysł na siebie.

W trosce o Waszą przyszłość, dbamy bardzo o to, aby nasze placówki oświatowe spełniały najwyższe standardy, dlatego stale modernizujemy pracownie i doposażamy szkoły w nowoczesny sprzęt, urządzenia i pomoce dydaktyczne, a także organizujemy kursy i staże uczniowskie. Corocznie uczniowie naszych szkół otrzymują Stypendia Starosty, przyznawane uczniom, którzy osiągają wysokie wyniki w nauce, jak również odnieśli sukcesy w sporcie. Aby pomóc Wam w wyborze jak najtrafniejszej decyzji, oddajemy w Wasze ręce ten informator, w którym znajdziecie ofertę szkół ponadpodstawowych Powiatu Lubelskiego. Życzymy przemyślanych decyzji i trafnych wyborów.

Zapraszam

Andrzej Chrząstowski
Wicestarosta Lubelski



**Zespół Szkół Zawodowych Nr 1
im. mjr. H. Dobrzańskiego w Bychawie**

ul. Reymonta 4b, 23-100 Bychawa
tel. 81 566 00 45

e-mail: majorhubal@wp.pl

www.zsz.bychawa.pl

Zespół Szkół im. M. Kopernika w Bełżycach

ul. Bychawska 4, 24-200 Bełżyce
tel. 81 517 23 62

e-mail: zs.belzyce@powiat.lublin.pl

sekretariat@zs-belzyce.edu.pl

www.zs-belzyce.edu.pl

**Zespół Szkół im. ks. A. Kwiatkowskiego
w Bychawie**

ul. J. Piłsudskiego 81, 23-100 Bychawa
tel. 81 566 00 19

e-mail: liceum@kwiateklo.pl

www.kwiateklo.pl

**Zespół Szkół Ponadpodstawowych
w Niemcach**

ul. Różana 8, 21-025 Niemce
tel. 81 756 14 78

e-mail: zso.niemce@powiat.lublin.pl

www.zspniemce.pl

**Zespół Szkół Techniki Rolniczej
im. W. Witosa w Piotrowicach**

Piotrowice 183, 23-107 Strzyżewice
tel. 81 562 81 50

e-mail: zstr.piotrow@powiat.lublin.pl

www.zstrpiotrowice.pl

**Zespół Szkół Rolniczych Centrum
Kształcenia Zawodowego w Pszczelaj Woli**

Pszczela Wola 9, 23-107 Strzyżewice
tel. 81 562-80-76

e-mail: sekretariat@pszczelawola.edu.pl

www.pszczelawola.edu.pl