

# Informator edukacyjny

2024/2025

Zespół Szkół Rolniczych  
Centrum Kształcenia  
Zawodowego  
w Pszczelej Woli



## **Drodzy Uczniowie, Szanowni Rodzice**

W tym roku szkolnym przed Wami, oprócz egzaminu ósmoklasisty, jeszcze jeden ważny sprawdzian - wybór dalszej ścieżki edukacyjnej. Chcąc Wam pomóc w podjęciu przemyślanej i dobrej decyzji, przygotowaliśmy informator z ofertą edukacyjną szkół ponadpodstawowych z Powiatu Lubelskiego.

Przygotowaliśmy informacje o profilach klas w liceach ogólnokształcących oraz zawodach, w których kształcą technika i szkoły branżowe. Znajdziecie tu również ofertę zajęć pozalekcyjnych.

Jeżeli chcecie się szybko usamodzielnic i rozpocząć pracę w zawodzie, a przede wszystkim lubicie wykonywać zadania praktyczne, możecie wybrać szkołę branżową I stopnia. Ucząc się w tego typu szkole zdobywa się ogólną wiedzę oraz praktykę zawodową. Wybierając technikum musicie pamiętać o tym, że wybieracie zawód. Nauka w technikum odbywa się dwutorowo. Uczycie się przedmiotów ogólnych, z których będziecie zdawać maturę i jednocześnie przedmiotów zawodowych, bezpośrednio związanych z wybranym zawodem, z których będziecie zdawać egzamin potwierdzający kwalifikacje zawodowe. Liceum ogólnokształcące – ten typ szkoły powinny wybierać przede wszystkim te osoby, które już po ukończeniu szkoły podstawowej planują edukację w dłuższej perspektywie tzn. myślą, aby po ukończeniu szkoły średniej kontynuować naukę na studiach wyższych.

W szkołach Powiatu Lubelskiego aktywnie prowadzona jest współpraca zagraniczna, a wymiana młodzieży jest świetną okazją do nauki języków obcych, otwiera nowe perspektywy i możliwości. Wszystkie nasze szkoły mają dobrze wyposażone pracownie przedmiotowe i warsztaty. Modernizowana jest stale baza dydaktyczna i infrastruktura techniczna szkół.

Liczę, iż niniejsze wskazówki ułatwią Wam podjęcie właściwej decyzji i odnajdziecie swoje miejsce w szkołach Powiatu Lubelskiego.

**Zdzisław Antoń**  
**Starosta Lubelski**





# Zespół Szkół Rolniczych Centrum Kształcenia Zawodowego w Pszczelej Woli



Pszczela Wola 9, 23-107 Strzyżewice  
tel. 81 562 80 76

e-mail: sekretariat@pszczelawola.edu.pl  
www.pszczelawola.edu.pl



[www.pszczelawola.edu.pl](http://www.pszczelawola.edu.pl)





**Zespół Szkół Rolniczych Centrum Kształcenia Zawodowego w Pszczelaj Woli** to szkoła dla młodzieży z pasją. Położona jest 15 kilometrów od Lublina w otoczeniu zespołu pałacowo-parkowego.

To tutaj znajduje się jedyne w Polsce Technikum Pszczelarstwie, które jest doskonałą propozycją dla wszystkich tych, którzy chcą poznać tajemnice rozwoju rodziny pszczoły i jednocześnie zdobyć ciekawy zawód. Jest to również doskonałe miejsce dla osób związanych z jeździectwem, pasją do koni czy gastronomią. Wiedza uzyskana w tej szkole umożliwia połączenie nauki z jednoczesnym rozwojem pasji.



# Oferta edukacyjna

## TECHNIKUM PSZCZELARSKIE IM. ZOFII I TADEUSZA WAWRYNÓW

(nauka trwa 5 lat)

- **technik pszczelarz**

przedmioty w zakresie rozszerzonym: biologia  
języki obce: język angielski, język niemiecki

- **technik rolnik**

przedmioty w zakresie rozszerzonym: biologia  
języki obce: język angielski, język niemiecki

- **technik hodowca koni**

przedmioty w zakresie rozszerzonym: biologia  
języki obce: język angielski, język niemiecki

- **technik urządzeń i systemów energetyki odnawialnej**

przedmioty w zakresie rozszerzonym: geografia  
języki obce: język angielski, język niemiecki

- **technik żywienia i usług gastronomicznych**

przedmioty w zakresie rozszerzonym: język angielski  
języki obce: język angielski, język niemiecki

- **technik agrobiznesu**

przedmioty w zakresie rozszerzonym: język angielski  
języki obce: język angielski, język niemiecki



## LICEUM OGÓLNOKSZTAŁCĄCE

(nauka trwa 4 lata)

- **klasa językowa**

przedmioty w zakresie rozszerzonym:

język angielski, język niemiecki

języki obce: język angielski, język niemiecki

- **klasa sportowa**, dyscyplina – jeździectwo

przedmioty w zakresie rozszerzonym: biologia,

język angielski

języki obce: język angielski, język niemiecki

- **klasa sportowa**, dyscyplina – piłka nożna

przedmioty w zakresie rozszerzonym: biologia, język angielski

języki obce: język angielski, język niemiecki



## SZKOŁA BRANŻOWA I STOPNIA

(nauka trwa 3 lata)

- piekarz

- kucharz

- jeździec

język obcy: język angielski

## SZKOŁA BRANŻOWA II STOPNIA

(nauka trwa 2 lata)

- technik żywienia i usług gastronomicznych

język obcy: język angielski

## POLICEALNA SZKOŁA ADMINISTRACJI

- technik administracji

język obcy: język angielski

## KWALIFIKACYJNE KURSY ZAWODOWE:

- pszczelarz

- technik pszczelarz

- rolnik

- technik rolnik

- jeździec

- kucharz



# Baza dydaktyczna

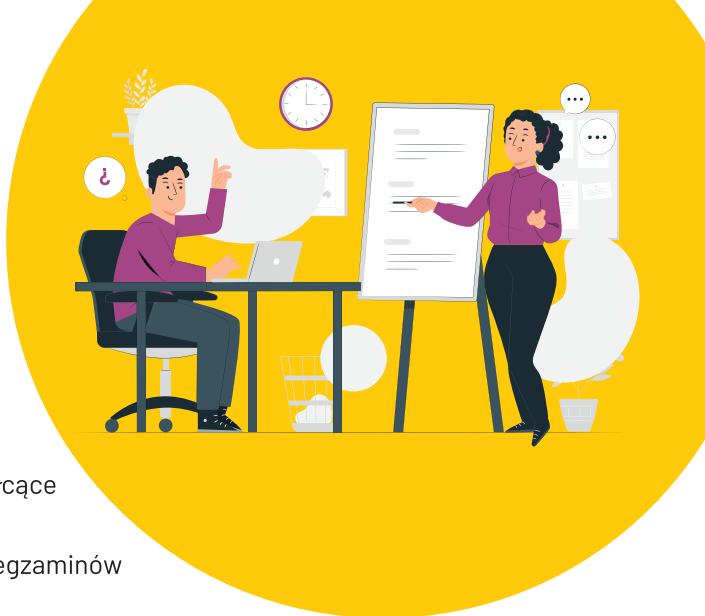
- nowoczesna pszczela pasieka
- własna stadnina koni
- nowoczesne, wyposażone w multimedia sale, w tym pracownie do kształcenia zawodowego
- zmodernizowany internat dla 220 osób – gwarantujemy dostęp do internetu, całodzienne, domowe wyżywienie
- tereny rekreacyjne i sportowe: stadion piłki nożnej z bieżnią lekkoatletyczną, boisko do siatkówki, koszykówki, sala gimnastyczna, sala rekreacyjno-sportowa ze stołami do tenisa stołowego, siłownia wewnętrzna i napowietrzna, strzelnica
- sprzęt do organizacji spływów kajakowych
- bezpieczeństwo na terenie szkoły zapewnia monitoring
- współpraca z Inkubatorem Przetwórstwa Produktów Pszczelich





# Ałuty Szkoły

- jedyne w skali kraju i Europy Technikum Pszczelarskie
- Liceum Ogólnokształcące z klasą jeździecką
- wysoka zdawalność egzaminów zawodowych
- wielokulturowość wzbogacająca całą społeczność szkolną
- absolwenci szkoły studiują na wielu uczelniach, świetnie sobie radzą na rynku pracy oraz cieszą się renomą wśród pracodawców



# Zdawalność egzaminów zawodowych

Naszą szkołę wyróżnia wysoka zdawalność egzaminów zawodowych, dzięki czemu nasi absolwenci z łatwością odnajdują się na obecnym rynku pracy.





## Zajęcia pozalekcyjne

- sportowe: ogólnorozwojowe na siłowni, piłka siatkowa, koszykówka, piłka nożna, tenis stołowy
- wolontariat jeździecki
- chór szkolny
- Zespół Pieśni i Tańca „Apis”
- koła zainteresowań: koło pszczelarskie, koło biblijne, koło teatralne, koło wolontariatu





# Drodzy Uczniowie, Szanowni Rodzice

Wielkimi krokami zbliża się moment podjęcia jakże ważnej decyzji życiowej – wyboru najlepszej dla siebie szkoły ponadpodstawowej. Najlepszej, czyli takiej, która przez najbliższe lata pozwoli rozwijać Wasze możliwości, pasje oraz zainteresowania, a zarazem będzie wyznacznikiem wielu sukcesów w dorosłym życiu. Waszej przyszłej ścieżki zawodowej.

Z pełną odpowiedzialnością mogę powiedzieć, że potencjał szkół prowadzonych przez Powiat Lubelski spełni oczekiwania najbardziej ambitnych uczniów, dając im szansę na nabycie doskonałej praktyki zawodowej i bardzo dobre przygotowanie do studiowania na wymarzonych kierunkach studiów.

Bogata oferta zajęć pozalekcyjnych, sportowych, praktyk uczniowskich czy międzynarodowych programów, takich jak „Erasmus”, pozwala uczniom doskonalić umiejętności oraz nabywać nowe doświadczenia. Staramy się, aby nasi uczniowie wiedzieli, że sukces jest budowany nie tylko w sali lekcyjnej, ale również na zajęciach praktycznych, tak aby każdy mógł swobodnie rozwijać pomysł na siebie.

W trosce o Waszą przyszłość, dbamy bardzo o to, aby nasze placówki oświatowe spełniały najwyższe standardy, dlatego stale modernizujemy pracownie i doposażamy szkoły w nowoczesny sprzęt, urządzenia i pomoce dydaktyczne, a także organizujemy kursy i staże uczniowskie. Corocznie uczniowie naszych szkół otrzymują Stypendia Starosty, przyznawane uczniom, którzy osiągają wysokie wyniki w nauce, jak również odnieśli sukcesy w sporcie. Aby pomóc Wam w wyborze jak najtrafniejszej decyzji, oddajemy w Wasze ręce ten informator, w którym znajdziecie ofertę szkół ponadpodstawowych Powiatu Lubelskiego. Życzymy przemyślanych decyzji i trafnych wyborów.

Zapraszam

**Andrzej Chrząstowski**  
**Wicestarosta Lubelski**



**Zespół Szkół Zawodowych Nr 1  
im. mjr. H. Dobrzańskiego w Bychawie**

ul. Reymonta 4b, 23-100 Bychawa  
tel. 81 566 00 45

e-mail: majorhubal@wp.pl

[www.zsz.bychawa.pl](http://www.zsz.bychawa.pl)

**Zespół Szkół im. M. Kopernika w Bełżycach**

ul. Bychawska 4, 24-200 Bełżyce  
tel. 81 517 23 62

e-mail: zs.belzyce@powiat.lublin.pl

sekretariat@zs-belzyce.edu.pl

[www.zs-belzyce.edu.pl](http://www.zs-belzyce.edu.pl)

**Zespół Szkół im. ks. A. Kwiatkowskiego  
w Bychawie**

ul. J. Piłsudskiego 81, 23-100 Bychawa  
tel. 81 566 00 19

e-mail: liceum@kwiateklo.pl

[www.kwiateklo.pl](http://www.kwiateklo.pl)

**Zespół Szkół Ponadpodstawowych  
w Niemcach**

ul. Różana 8, 21-025 Niemce  
tel. 81 756 14 78

e-mail: zso.niemce@powiat.lublin.pl

[www.zspniemce.pl](http://www.zspniemce.pl)

**Zespół Szkół Techniki Rolniczej  
im. W. Witosa w Piotrowicach**

Piotrowice 183, 23-107 Strzyżewice  
tel. 81 562 81 50

e-mail: zstr.piotrow@powiat.lublin.pl

[www.zstrpiotrowice.pl](http://www.zstrpiotrowice.pl)

**Zespół Szkół Rolniczych Centrum  
Kształcenia Zawodowego w Pszczelaj Woli**

Pszczela Wola 9, 23-107 Strzyżewice  
tel. 81 562-80-76

e-mail: sekretariat@pszczelawola.edu.pl

[www.pszczelawola.edu.pl](http://www.pszczelawola.edu.pl)