

Informator edukacyjny

2024/2025

Zespół Szkół
Techniki Rolniczej
im. Wincentego Witosa
w Piotrowicach

w w w . z s t r p i o t r o w i c e . p l



Drodzy Uczniowie, Szanowni Rodzice

W tym roku szkolnym przed Wami, oprócz egzaminu ósmoklasisty, jeszcze jeden ważny sprawdzian - wybór dalszej ścieżki edukacyjnej. Chcąc Wam pomóc w podjęciu przemyślanej i dobrej decyzji, przygotowaliśmy informator z ofertą edukacyjną szkół ponadpodstawowych z Powiatu Lubelskiego.

Przygotowaliśmy informacje o profilach klas w liceach ogólnokształcących oraz zawodach, w których kształcą technika i szkoły branżowe. Znajdziecie tu również ofertę zajęć pozalekcyjnych.

Jeżeli chcecie się szybko usamodzielnic i rozpocząć pracę w zawodzie, a przede wszystkim lubicie wykonywać zadania praktyczne, możecie wybrać szkołę branżową I stopnia. Ucząc się w tego typu szkole zdobywa się ogólną wiedzę oraz praktykę zawodową. Wybierając technikum musicie pamiętać o tym, że wybieracie zawód. Nauka w technikum odbywa się dwutorowo. Uczycie się przedmiotów ogólnych, z których będziecie zdawać maturę i jednocześnie przedmiotów zawodowych, bezpośrednio związanych z wybranym zawodem, z których będziecie zdawać egzamin potwierdzający kwalifikacje zawodowe. Liceum ogólnokształcące – ten typ szkoły powinny wybierać przede wszystkim te osoby, które już po ukończeniu szkoły podstawowej planują edukację w dłuższej perspektywie tzn. myślą, aby po ukończeniu szkoły średniej kontynuować naukę na studiach wyższych.

W szkołach Powiatu Lubelskiego aktywnie prowadzona jest współpraca zagraniczna, a wymiana młodzieży jest świetną okazją do nauki języków obcych, otwiera nowe perspektywy i możliwości. Wszystkie nasze szkoły mają dobrze wyposażone pracownie przedmiotowe i warsztaty. Modernizowana jest stale baza dydaktyczna i infrastruktura techniczna szkół.

Liczę, iż niniejsze wskazówki ułatwią Wam podjęcie właściwej decyzji i odnajdziecie swoje miejsce w szkołach Powiatu Lubelskiego.

Zdzisław Antoń
Starosta Lubelski





Zespół Szkół Techniki Rolniczej im. Wincentego Witosa w Piotrowicach



Piotrowice 183, 23-107 Strzyżewice

tel./fax: 81 562 81 50

www.zstrpiotrowice.pl

www.facebook.com/zstrpiotrowice



www.zstrpiotrowice.pl



Położenie szkoły (dojazd):

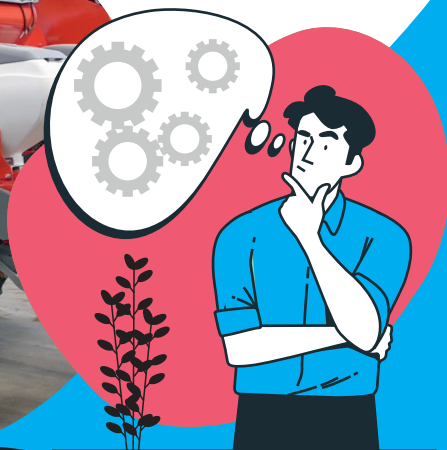
Piotrowice to korzystna lokalizacja; cicha, spokojna okolica z pobliskimi przystankami komunikacji prywatnej (tzw. busy) w kierunku Lublina, Bychawy, Zakrzówka.

Oferta edukacyjna

TECHNIKUM

(nauka trwa 5 lat)

- **technik pojazdów samochodowych** z innowacją „Mundurowa służba przygotowawcza - obrona terytorialna lub straż pożarna”
- **technik mechanizacji rolnictwa i agrotechniki** z innowacją „Mundurowa służba przygotowawcza - obrona terytorialna lub straż pożarna”
- **technik architektury krajobrazu** z innowacją „Florysta”
- **technik hotelarstwa** z innowacją „Aranżacja florystyczna wnętrz”, „Gastronomia i kelnerstwo w hotelarstwie”
- języki obce: język angielski, język rosyjski



BRANŻOWA SZKOŁA I STOPNIA

(nauka trwa 3 lata)

- mechanik pojazdów samochodowych
- mechanik - operator pojazdów i maszyn rolniczych
- kierowca mechanik
- elektromechanik pojazdów samochodowych

język obcy: język angielski



BRANŻOWA SZKOŁA II STOPNIA

(nauka trwa 2 lata)

- technik pojazdów samochodowych
- technik mechanizacji rolnictwa i agrotechniki

język obcy: język angielski



Baza dydaktyczna

- szkoła posiada bardzo dobrą bazę lokalową i dydaktyczną, dzięki czemu można nie tylko osiągać dobre wyniki w nauce ale także rozwijać swoje zainteresowania i pasje. Nasze pracownie są stale doposażane i unowocześniane
- dysponujemy internatem połączonym z budynkiem szkolnym, **jednorazowo w internacie może mieszkać około stu osób.** Zapewniamy trzy posiłki dziennie – posiadamy własną kuchnię
- szkoła posiada dużą salę gimnastyczną, siłownię wewnętrzną oraz na świeżym powietrzu
- w minionym roku pokoje internatu zostały odnowione a cały budynek poddany został termomodernizacji

Oferta językowa

- w szkole nauczane są dwa języki obce:
język angielski – poziom podstawowy i rozszerzony
język angielski zawodowy
język rosyjski – poziom podstawowy
- w ramach współpracy z organizacją AISEC doskonalimy warsztat językowy poprzez zajęcia anglojęzyczne ze studentami z różnych krajów
- prowadzimy dodatkowe zajęcia językowe w ramach projektu Erasmus + (np. język angielski)



Mocne strony szkoły



- miła, przyjemna i rodzinna atmosfera
- nauka w systemie jednonmianowym, lekcje kończą się przed godziną 15:00
- korzystna lokalizacja, cicha spokojna okolica z pobliskimi przystankami
- wysoka zdawalność egzaminów zawodowych
- sukcesy na olimpiadach samochodowych i rolniczych
- profesjonalne wyposażenie pracowni ogólnokształcących i zawodowych
- możliwość uczestnictwa w sportowych zajęciach pozalekcyjnych np. sekcja podnoszenia ciężarów
- praktyki zawodowe w zakładach pracy w Polsce i za granicą (głównie Włochy i Portugalia)
- otwartość na nowe ciekawe projekty, np. (udział w projekcie Literacka mapa Gminy Strzyżewice zakończonym publikacją "Oswoić słowa", w której zamieszczono literackie i plastyczne prace naszej młodzieży)
- mocno stawiamy na integrację między uczniami, organizujemy wyjazdy rekreacyjno-wychowawcze
- zaplecze sportowe: duża sala gimnastyczna z siłownią
- internat przeznaczony dla około 100 osób, pokoje 3 i 5 – osobowe z łazienką oraz z własną kuchnią



Dodatkowe kwalifikacje

- kurs operator wózków widłowych
- kurs spawanie MIG, MAG i TIG
- prawo jazdy kat. B i kat. T
- kursy chemizacyjne
- kurs barmański i baristyczny
- kurs obsługi kasy fiskalnej
- zajęcia florystyczne
- zajęcia sportowe
- zajęcia muzyczne

Każda osoba, która chce rozwijać swoje pasje i zainteresowania, z pewnością znajdzie coś ciekawego dla siebie!

- technik architektury krajobrazu – rozwija swoje zainteresowania na zajęciach plastycznych, florystycznych lub artystyczno-dekoratorskich organizowanych nie tylko w murach szkoły
- technik hotelarstwa – doskonalili swoje umiejętności z zakresu organizacji i obsługi różnorodnych eventów
- technik mechanizacji rolnictwa i agrotroiki – dzięki różnorodnym wyjazdom i pracy na warsztatach szkolnych zapoznaje się z nowościami technologicznymi np. uprawy ekologiczne
- technik pojazdów samochodowych – wyjazdy edukacyjne do salonów samochodowych

W trakcie kształcenia zawodowego organizowanych jest wiele wycieczek tematycznych, odwiedzamy np.:

- lubelskie hotele
- Ogród Botaniczny „od zaplecza”
- gospodarstwa ekologiczne naszych uczniów
- targi motoryzacyjne, hotelarskie i inne



Zajęcia, Praktyki zawodowe i staże

- w naszej szkole młodzież swoje umiejętności praktyczne nabywa i doskonali na szkolnych warsztatach oraz w doskonale do tego przygotowanych pracowniach architektury krajobrazu i hotelarstwa
- praktyki zawodowe, obecnie zazwyczaj w wymiarze czterotygodniowym odbywać można: w hotelach, gospodarstwach agroturystycznych, biurach projektowych, warsztatach samochodowych, gospodarstwach rolnych itp. wskazanych przez szkołę lub wybranych samodzielnie
- w ramach programu ERASMUS+, uczniowie odbywają dwutygodniowe staże zawodowe we Włoszech lub Portugalii



Sport

- przyświeca nam jeden cel „od zabawy do sportu” dedykujemy go naszym uczniom i sympatykom
- w szkole oprócz zajęć z wychowania fizycznego prowadzimy dodatkowe zajęcia SKS. Ponadto, funkcjonuje sekcja podnoszenia ciężarów GLKS „POM-ISKRA” PIOTROWICE. Osiągnięcia zawodników to wysokie miejsca i rekordy wśród kandydatów, uczniów czy absolwentów naszej szkoły

Wolontariat w szkole

- systematyczne wyjazdy do punktów Krwiodawstwa (RCKiK w Lublinie)
- liczne akcje charytatywne: Pomóż Dzieciom Przetrwać Zimę, Góra Grosza, Zostań dawcą z DKMS
- urozmaicamy czas naszym małym sąsiadom z SPP „Parkowe Skrzaty”, organizując np. Olimpiadę Przedszkolaka

Drodzy Uczniowie, Szanowni Rodzice

Wielkimi krokami zbliża się moment podjęcia jakże ważnej decyzji życiowej – wyboru najlepszej dla siebie szkoły ponadpodstawowej. Najlepszej, czyli takiej, która przez najbliższe lata pozwoli rozwijać Wasze możliwości, pasje oraz zainteresowania, a zarazem będzie wyznacznikiem wielu sukcesów w dorosłym życiu. Waszej przyszłej ścieżki zawodowej.

Z pełną odpowiedzialnością mogę powiedzieć, że potencjał szkół prowadzonych przez Powiat Lubelski spełni oczekiwania najbardziej ambitnych uczniów, dając im szansę na nabycie doskonałej praktyki zawodowej i bardzo dobre przygotowanie do studiowania na wymarzonych kierunkach studiów.

Bogata oferta zajęć pozalekcyjnych, sportowych, praktyk uczniowskich czy międzynarodowych programów, takich jak „Erasmus”, pozwala uczniom doskonalić umiejętności oraz nabywać nowe doświadczenia. Staramy się, aby nasi uczniowie wiedzieli, że sukces jest budowany nie tylko w sali lekcyjnej, ale również na zajęciach praktycznych, tak aby każdy mógł swobodnie rozwijać pomysł na siebie.

W trosce o Waszą przyszłość, dbamy bardzo o to, aby nasze placówki oświatowe spełniały najwyższe standardy, dlatego stale modernizujemy pracownie i doposażamy szkoły w nowoczesny sprzęt, urządzenia i pomoce dydaktyczne, a także organizujemy kursy i staże uczniowskie. Corocznie uczniowie naszych szkół otrzymują Stypendia Starosty, przyznawane uczniom, którzy osiągają wysokie wyniki w nauce, jak również odnieśli sukcesy w sporcie. Aby pomóc Wam w wyborze jak najtrafniejszej decyzji, oddajemy w Wasze ręce ten informator, w którym znajdziecie ofertę szkół ponadpodstawowych Powiatu Lubelskiego. Życzymy przemyślanych decyzji i trafnych wyborów.

Zapraszam

Andrzej Chrząstowski
Wicestarosta Lubelski



**Zespół Szkół Zawodowych Nr 1
im. mjr. H. Dobrzańskiego w Bychawie**

ul. Reymonta 4b, 23-100 Bychawa
tel. 81 566 00 45
e-mail: majorhubal@wp.pl
www.zsz.bychawa.pl

Zespół Szkół im. M. Kopernika w Bełżycach

ul. Bychawska 4, 24-200 Bełżyce
tel. 81 517 23 62
e-mail: zs.belzyce@powiat.lublin.pl
sekretariat@zs-belzyce.edu.pl
www.zs-belzyce.edu.pl

**Zespół Szkół im. ks. A. Kwiatkowskiego
w Bychawie**

ul. J. Piłsudskiego 81, 23-100 Bychawa
tel. 81 566 00 19
e-mail: liceum@kwiateklo.pl
www.kwiateklo.pl

**Zespół Szkół Ponadpodstawowych
w Niemcach**

ul. Różana 8, 21-025 Niemce
tel. 81 756 14 78
e-mail: zso.niemce@powiat.lublin.pl
www.zspniemce.pl

**Zespół Szkół Techniki Rolniczej
im. W. Witosa w Piotrowicach**

Piotrowice 183, 23-107 Strzyżewice
tel. 81 562 81 50
e-mail: zstr.piotrow@powiat.lublin.pl
www.zstrpiotrowice.pl

**Zespół Szkół Rolniczych Centrum
Kształcenia Zawodowego w Pszczelnej Woli**

Pszczela Wola 9, 23-107 Strzyżewice
tel. 81 562-80-76
e-mail: sekretariat@pszczelawola.edu.pl
www.pszczelawola.edu.pl