



Zespół Szkół im. ks. Antoniego Kwiatkowskiego w Bychawie



Powiat Lubelski

Drodzy Ósmoklasiści, Szanowni Rodzice



Wybór dalszej drogi kształcenia to jeden z pierwszych tak istotnych kroków w życiu młodego człowieka. Decyzja ta wpływa nie tylko na najbliższe lata nauki, lecz także na przyszłe możliwości edukacyjne i zawodowe. Mając to na uwadze, przekazują Państwu informator prezentujący ofertę szkół ponadpodstawowych Powiatu Lubelskiego.

Publikacja zawiera kompleksowe informacje dotyczące kształcenia w liceach ogólnokształcących, technikach oraz szkołach branżowych. Przedstawiono w niej profile klas, kierunki i zawody, a także propozycje zajęć pozalekcyjnych wspierających rozwój zainteresowań i uzdolnień uczniów.

Szkoła branżowa I stopnia stanowi dobrą propozycję dla młodzieży, która chce zdobyć konkretne kwalifikacje zawodowe i ceni naukę opartą na praktyce. Technikum umożliwi jednocześnie przygotowanie do egzaminu maturalnego oraz zdobycie zawodu potwierdzonego egzaminem kwalifikacyjnym, a jednocześnie daje możliwość kontynuowania nauki na studiach wyższych. Liceum ogólnokształcące to z kolei wybór dla uczniów, którzy chcą skupić się przede wszystkim na przygotowaniu do matury i dalszej edukacji akademickiej.

Szkoły prowadzone przez Powiat Lubelski zapewniają nowoczesne warunki kształcenia. Dysponują bardzo dobrze wyposażonymi pracowniami i warsztatami, a ich baza dydaktyczna oraz infrastruktura techniczna są systematycznie modernizowane. Ważnym elementem oferty jest także współpraca międzynarodowa, umożliwiająca uczniom udział w projektach i wymianach zagranicznych, sprzyjających nauce języków obcych oraz zdobywaniu nowych doświadczeń.

Liczę, iż niniejsze informacje ułatwią Państwu podjęcie właściwej decyzji dotyczącej wyboru szkoły, a bogata oferta edukacyjna Powiatu Lubelskiego pozwoli każdemu uczniowi znaleźć miejsce odpowiadające jego potrzebom i planom na przyszłość.

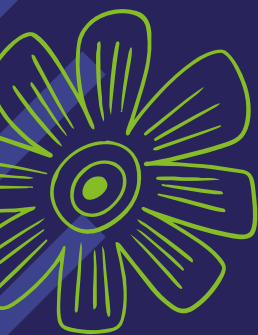


STAROSTA LUBELSKI
dr inż. Sylwia Pisarek-Piotrowska

Ambitnie. Nowocześnie. Z tradycją.



Nasza szkoła, czyli Zespół Szkół im. ks. A. Kwiatkowskiego w Bychawie, popularny „Kwiatek”, powstał ponad 100 lat temu z inicjatywy najbardziej świątłych i ofiarnych mieszkańców Bychawy i jej okolic. Jest to szkoła z tradycjami, a jej największą wartością są uczniowie, którzy wraz z gronem pedagogicznym i pracownikami szkoły tworzą społeczność, w której tolerancja i wzajemny szacunek są wartościami najwyższymi.



↳ Liceum Ogólnokształcące

Klasa humanistyczna

Dla pasjonatów literatury, historii i kultury. Rozwija umiejętności analizy i pracy twórczej. Dodatkowo działa kółko teatralne.

Klasa matematyczno-informatyczna

Dla osób zainteresowanych technologią i programowaniem. Zajęcia z projektowania i druku 3D oraz sterowania dronami.

Klasa ekonomiczna

Dla uczniów zainteresowanych ekonomią i funkcjonowaniem rynku. Uzupełniona o elementy ekonomii w ramach zajęć dodatkowych.

Klasa biologiczno-chemiczna

Z innowacją „elementy ratownictwa medycznego”. Połączenie nauk przyrodniczych z praktycznymi umiejętnościami z zakresu pierwszej pomocy.

Klasa o profilu mundurowym – Policja i Straż Graniczna

Zajęcia prowadzone we współpracy ze specjalistami. Uczniowie poznają specyfikę pracy w służbach mundurowych.

Oddział Przygotowania Wojskowego

Szkolenia realizowane we współpracy z 19 Brygadą Zmechanizowaną w Lublinie. Uczniowie odnoszą sukcesy w zawodach wojewódzkich i ogólnopolskich.

2026/2027

OFERTA EDUKACYJNA

Klasa psychologiczno-społeczna

Rozwijanie kompetencji społecznych oraz elementy psychologii rozwojowej.

Klasa medialno-społeczna NOWOŚĆ

Edukacja filmowa i rozwijanie umiejętności komunikacyjnych oraz pracy z mediami.



Technikum

Technik rachunkowości

Kształcenie w zakresie finansów, księgowości i prowadzenia dokumentacji.

Przygotowanie do pracy w biurach rachunkowych, firmach oraz do dalszej edukacji ekonomicznej.

Nowoczesna infrastruktura



Szkoła dysponuje rozbudowaną bazą dydaktyczną:

- kryta pływalnia,
- hala sportowa,
- wirtualna strzelnica,
- pracownie multimedialne,
- drukarki 3D,
- internat dla uczniów spoza Bychawy.



Infrastruktura sportowa pozwala na organizację zawodów i zajęć specjalistycznych, szczególnie w klasach mundurowych i OPW.

Współpraca i projekty

Szkoła współpracuje m.in. z:

19 Brygadą
Zmechanizowaną

Policją

Strażą
Graniczną

uczelniami
wyższymi
w Lublinie



Uczniowie biorą udział w projektach **Erasmus+** oraz programach rozwijających kompetencje zawodowe i językowe.

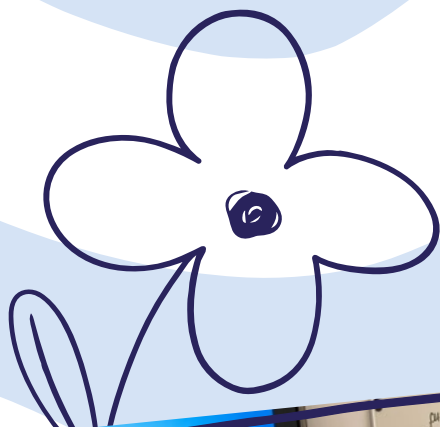
Klasy mundurowe uczestniczą w ćwiczeniach terenowych, szkoleniach i zawodach specjalistycznych.

Dodatkowe możliwości

Uczniowie mogą uczestniczyć w:

- kursach specjalistycznych,
- zajęciach dodatkowych przygotowujących do matury,
- projektach unijnych wspierających rozwój kompetencji,
- zajęciach sportowych i sekcjach tematycznych.

Szkoła stawia na rozwój zarówno akademicki, jak i praktyczny.



Sport i życie szkoły

Dzięki własnej pływalni i hali sportowej uczniowie mają bardzo dobre warunki do rozwijania aktywności fizycznej.

Działają sekcje sportowe, drużyny szkolne oraz formacja cheerleaders. Uczniowie uczestniczą w zawodach i wydarzeniach sportowych.

Funkcjonuje Szkolny Klub Wolontariusza, organizowane są akcje charytatywne i wydarzenia integracyjne.



Wyniki i osiągnięcia

Szkoła może pochwalić się wysoką zdawalnością egzaminu maturalnego oraz sukcesami uczniów w konkursach i zawodach, w tym w Spartakiadzie Oddziałów Przygotowania Wojskowego oraz Turnieju Ekstraklasa Wojskowa.



Uczniowie otrzymują stypendia oraz wyróżnienia za osiągnięcia naukowe i sportowe.



„Kwiatek” to szkoła, która daje solidne przygotowanie do studiów i kariery zawodowej – w cywilu i w służbach mundurowych.



Drodzy Ósmoklasiści, Szanowni Rodzice



Zbliża się moment wyboru szkoły ponadpodstawowej – decyzji, która ma realny wpływ na kolejne lata nauki i na to, jak może wyglądać przyszłość młodego człowieka. Warto więc spojrzeć na nią szerzej i wybrać taką szkołę, która pozwoli rozwijać zainteresowania, zdobywać nowe umiejętności i krok po kroku budować własną drogę.

Z pełnym przekonaniem mogę powiedzieć, że szkoły prowadzone przez Powiat Lubelski dają uczniom solidne możliwości rozwoju. To miejsca, w których można zdobyć praktyczne umiejętności zawodowe, dobrze przygotować się do matury i kolejnych etapów edukacji, a jednocześnie rozwijać swoje pasje.

Dużą wagę przykładamy do tego, co dzieje się poza lekcjami. Zajęcia pozalekcyjne, sport, praktyki zawodowe oraz udział w programach międzynarodowych, takich jak Erasmus+, pozwalają uczniom zdobywać doświadczenie, uczyć się samodzielności i sprawdzać się w nowych sytuacjach. Chcemy, aby młodzi ludzie mieli przestrzeń do odkrywania swoich mocnych stron i pomysłów na siebie.

Dbamy także o dobre warunki do nauki. Szkoły są systematycznie doposażane w nowoczesny sprzęt i pomoce dydaktyczne, a uczniowie mogą korzystać z kursów, staży oraz dodatkowych form wsparcia. Osiągnięcia i zaangażowanie młodzieży doceniamy, przyznając Stypendia Starosty uczniom wyróżniającym się w nauce oraz sporcie.

Oddając w Wasze ręce ten informator, zachęcam do uważnego zapoznania się z ofertą szkół ponadpodstawowych Powiatu Lubelskiego. Mam nadzieję, że pomoże on w podjęciu dobrej, przemyślanej decyzji i w wyborze szkoły, która będzie trafnym początkiem dalszej drogi.



WICESTAROSTA LUBELSKI
mgr Iwona Pulińska

Nasze szkoły



**Powiat
Lubelski**



**Zespół Szkół Techniki Rolniczej
im. Wincentego Witosa w Piotrowicach**
Adres: Piotrowice 183, 23-107 Strzyżewice
Telefon: 81 562 81 50
E-mail: zstr.piotrow@powiat.lublin.pl
www.zstrpiotrowice.pl



**Zespół Szkół Ponadpodstawowych
w Niemcach**
Adres: ul. Różana 8, 21-025 Niemce
Telefon: 81 756 14 78; 502 517 174
E-mail: zso.niemce@powiat.lublin.pl
www.zspniemce.pl



**Zespół Szkół im. Mikołaja Kopernika
w Bełżycach**
Adres: ul. Bychawska 4, 24-200 Bełżyce
Telefony: 81 517 23 62; 81 517 23 60
E-mail: sekretariat@zs-belzyce.edu.pl
www.zs-belzyce.edu.pl



**Zespół Szkół Rolniczych Centrum
Kształcenia Zawodowego w Pszczelaj Woli**
Adres: Pszczela Wola 9, 23-107 Strzyżewice
Telefon: 81 562 80 76
E-mail: sekretariat@pszczelawola.edu.pl
www.pszczelawola.edu.pl



**Zespół Szkół im. ks. Antoniego
Kwiatkowskiego w Bychawie**
Adres: ul. Józefa Piłsudskiego 81,
23-100 Bychawa
Telefon: 81 566 00 19
E-mail: liceum@kwiateklo.pl
www.kwiateklo.pl



**Zespół Szkół Zawodowych nr 1
im. mjr. Henryka Dobrzańskiego w Bychawie**
Adres: ul. Reymonta 4b, 23-100 Bychawa
Telefon: 81 566 00 45
E-mail: zsz1bychawa@powiat.lublin.pl
www.zsz.bychawa.pl