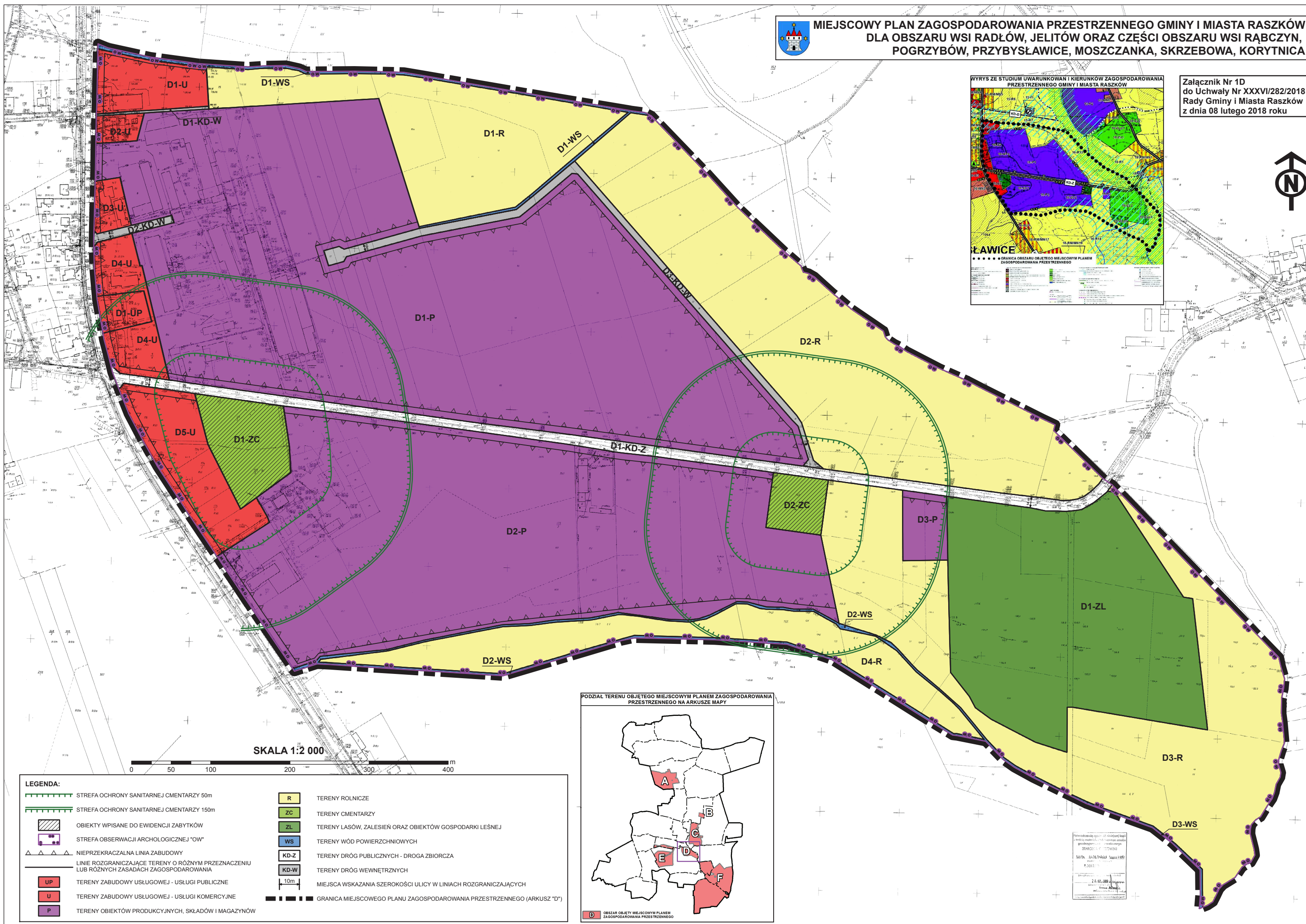
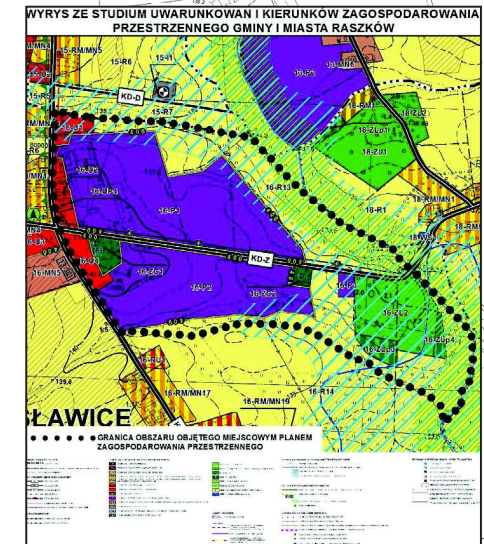


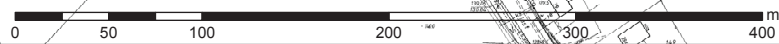


**MIEJSCOWY PLAN ZAGOSPODAROWANIA PRZESTRZENNEGO GMINY I MIASTA RASZKÓW
DLA OBSZARU WSI RADŁÓW, JELITÓW ORAZ CZĘŚCI OBSZARU WSI RĄBCZYŃ,
POGRZYBÓW, PRZYBYSŁAWICE, MOSZCZANKA, SKRZEBOWA, KORYTNICA**

Załącznik Nr 1D
do Uchwały Nr XXXVI/282/2018
Rady Gminy i Miasta Raszków
z dnia 08 lutego 2018 roku

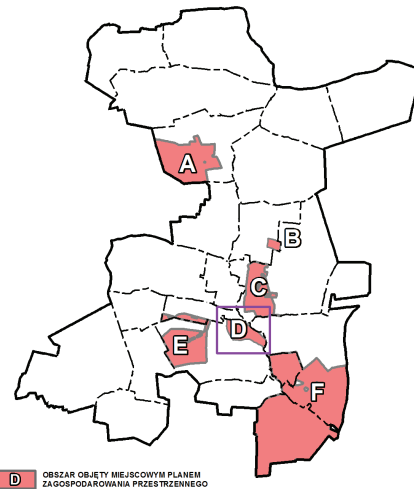


SKALA 1:2 000



LEGENDA:	
	STREFA OCHRONY SANITARNEJ CMENTARZY 50m
	STREFA OCHRONY SANITARNEJ CMENTARZY 150m
	OBIEKTY WPISANE DO EWIDENCJI ZABYTKÓW
	STREFA OBSERWACJI ARCHOLOGICZNEJ "OW"
	NIEPRZEKRACZALNA LINIA ZABUDOWY
	LINIE ROZGRANICZAJĄCE TERENY O RÓŻNYM PRZEZNACZENIU LUB RÓŻNYCH ZASADACH ZAGOSPODAROWANIA
	UP TERENY ZABUDOWY USŁUGOWEJ - USŁUGI PUBLICZNE
	U TERENY ZABUDOWY USŁUGOWEJ - USŁUGI KOMERCYJNE
	P TERENY OBIEKTÓW PRODUKCYJNYCH, SKŁADÓW I MAGAZYNÓW
	R TERENY ROLNICZE
	ZC TERENY CMENTARZY
	ZL TERENY LASÓW, ZALESIEŃ ORAZ OBIEKTÓW GOSPODARKI LEŚNEJ
	WS TERENY WÓD POWIERZCHNIOWYCH
	KD-Z TERENY DRÓG PUBLICZNYCH - DROGA ZBIORCZA
	KD-W TERENY DRÓG WEWNĘTRZNYCH
	MIEJSCA WSKAZANIA SZEROKOŚCI ULICY W LINIACH ROZGRANICZAJĄCYCH
	GRANICA MIEJSCOWEGO PLANU ZAGOSPODAROWANIA PRZESTRZENNEGO (ARKUSZ "D")

PODZIAŁ TERENU OBJĘTEGO MIEJSCOWYM PLANEM ZAGOSPODAROWANIA PRZESTRZENNEGO NA ARKUSZE MAPY



D OBSZAR OBJĘTY MIEJSCOWYM PLANEM ZAGOSPODAROWANIA PRZESTRZENNEGO

Projektant: **STUDIO ARCHITECTURA**
Data: 2017