

## **REGULAMIN BIEGU ULICZNEGO**

### **„I BIEG UŚMIECHU” w Jankowie Zaleśnym**

#### **1. CEL**

- popularyzacja i upowszechnianie biegania jako najprostszej formy sportu i rekreacji ruchowej wśród dzieci, dorosłych;
- promowanie zdrowego stylu życia;
- promocja Gminy Raszków i Jankowa Zaleśnego;
- integrowanie społeczności lokalnej.

#### **2. ORGANIZATOR BIEGU**

- Szkoła Podstawowa w Jankowie Zaleśnym;
- Rada Rodziców Szkoły Podstawowej w Jankowie Zaleśnym;
- Sołectwo Janków Zaleśnym;
- Ochotnicza Straż Pożarna w Jankowie Zaleśnym i Sulisławiu.

#### **3. TERMIN, MIEJSCE I TRASA**

- Termin 25.06.2017 r. godz. 13<sup>00</sup>.
- START i META – plac przy Sali Wiejskiej w Jankowie Zaleśnym.
- TRASA: START – plac przy Sali Wiejskiej w Jankowie Zaleśnym ,wybieg na trasę: Janków Zaleśny – Walentynów (drogi G612P i G598P), na końcu rozwidlenia dróg skręt w lewo na trasę Janków Zaleśny – Baszyny (droga 5161P), potem przy rozwidleniu dróg skręt w lewo na trasę Janków Zaleśny – Orpiszew (droga 4332 P), prosto w kierunku trasy Janków Zaleśny – Świnków (droga 5162 P), na rozwidleniu dróg , przy figurze przedstawiającej Jezusa Chrystusa skręt w lewo i prosto do METY – plac przy Sali Wiejskiej w Jankowie Zaleśnym.

#### **4. UCZESTNICTWO:**

W biegu mogą startować zawodniczki i zawodnicy, którzy ukończyli 16 lat (zawodnicy niepełnoletni muszą posiadać zgodę prawnych opiekunów).

Wszyscy zawodnicy Biegu muszą zostać zweryfikowani w dniu zawodów, w biurze zawodów od godz. 13.00 do godz. 15.00. W czasie weryfikacji zawodnicy muszą okazać dowód osobisty lub paszport do kontroli danych osobowych, pobrać numer startowy, co będzie oznaczało akceptację niniejszego regulaminu i zgodę na przetwarzanie danych osobowych dla potrzeb organizatora, a także podpisać oświadczenie, że ich stan zdrowia pozwala na uczestnictwo w tym biegu. Organizator nie przewiduje startu zawodników niepełnosprawnych na wózkach.

Uczestnicy biegną na własną odpowiedzialność.

## **5. PLAN DNIA.**

- 15.00 bieg główny 5 km;
- 13.00 bieg dla dzieci i młodzieży - według osobnego regulaminu;
- Ceremonia rozdania nagród biegu głównego około godziny 17.00

## **6. NAWIERZCHNIA** – bieg główny: asfalt. - bieg dla dzieci i młodzieży: trawa

## **7. NAGRODY**

- dla wszystkich uczestników pakiet startowy, napój w połowie trasy biegu, posiłek regeneracyjny po zakończonym biegu,
- dla wszystkich uczestników, którzy ukończyli bieg – medal pamiątkowy,
- w każdej wyodrębnionej kategorii nagrodzone zostają 3 pierwsze kobiety i 3 pierwszych mężczyzn – puchary,
- nagrody nie dublują się,
- organizator nie ubezpiecza zawodników.

## **8. NUMERY STARTOWE**

- w biegu obowiązują tylko numery startowe organizatora, przypięte z przodu, na wysokości klatki piersiowej,
- odbierając numer startowy zawodnik otrzymuje pakiet startowy. Pobranie numeru startowego jest równoznaczne z akceptacją regulaminu oraz wyrażeniem zgody na przetwarzanie danych osobowych dla potrzeb wewnętrznych, a także na wykorzystanie wizerunku w materiałach informacyjnych i reklamowych organizatora.

## **9. UBEZPIECZENIE**

- Organizatorzy nie ubezpieczają zawodników. Uczestnicy startują na własną odpowiedzialność. Organizator nie ponosi odpowiedzialności za ewentualny zły stan zdrowia zawodników lub ukryte choroby.

## **10. ZGŁOSZENIA**

- Zgłoszenia bezpośrednio przed startem
  - bieg główny od godziny 13:00 do 14:45
  - bieg dla dzieci i młodzieży od godziny 12:30 do 13:00
- Za zgłoszenie uważa się: wypełnienie formularza zgłoszeniowego.

## **11. UDZIAŁ W BIEGACH JEST BEZPŁATNY**

## **12. BIURO ZAWODÓW**

Czynne w dniu 25.06.2017 r. od godz. 13.00 do godz. 15.00 w Sali Wiejskiej w Jankowie Zalesnym.

### **UWAGA:**

Organizatorzy zastrzegają sobie prawo zmiany regulaminu i warunków bez podania przyczyn. Ostateczna interpretacja regulaminu należy do organizatorów. Szczegółowe informacje można uzyskać pod numerem telefonu **62 734 21 13** lub **tel. komórkowy 697745550**.

Zapraszamy: kluby, stowarzyszenia, szkoły, rodziny, osoby indywidualne!

## **13. TOALETY I DEPOZYTY** – teren Sali Wiejskiej w Jankowie Zalesnym.

## **14. KLASYFIKACJE:**

### **- bieg 5 km**

- generalna K i M;
- mieszkańców gminy Raszków;
- służb mundurowych;
- w kategoriach wiekowych;

Mężczyźni:	Rocznik:	Kobiety:
<b>M16</b> 16-29 lat	(2000-88)	<b>K16</b> 16-29 lat
<b>M30</b> 30-39 lat	(1987-78)	<b>K30</b> 30-39 lat
<b>M40</b> 40-49 lat	(1977-68)	<b>K40</b> 40-49 lat
<b>M50</b> 50-59 lat	(1967-58)	<b>K50</b> 50-59 lat
<b>M60</b> 60 lat i więcej	(1957 i starsze)	<b>K60</b> 60 lat i więcej

\* Obowiązuje tylko rok urodzenia.

Dyrektor biegu:

DYREKTOR  
SZKOŁY PODSTAWOWEJ  
w Jankowie Zalesnym  
Anna Liberska

**Program, harmonogram „I Biegu Ulicznego w Jankowie Zaleśnym”  
w dniu 25.05.2017 roku**

1. 12:45 - zapisy uczestników biegów.
2. 13:00 – biegi dzieci i młodzieży teren trawiasty - boisko przy Sali Wiejskiej w Jankowie Zaleśnym.
3. od 13:00 – 14:45 – zapisy uczestników biegu ulicznego „ I Biegu Uśmiechu”.
4. 14:30 – wręczenie nagród finalistom biegów.
5. 15:00 – bieg uliczny „I Bieg Uśmiechu w Jankowie Zaleśnym”.

**Opis trasy biegu:**

START o godzinie 15:00 – plac przy Sali Wiejskiej w Jankowie Zaleśnym ,wybieg na trasę : Janków Zaleśny – Walentynów drogami G612P i G598P, na końcu rozwidlenia dróg skręt w lewo na trasę Janków Zaleśny – Baszyny drogą 5161 P, potem przy rozwidleniu dróg skręt w lewo na trasę Janków Zaleśny – Orpiszew drogą 4332 P, prosto w kierunku trasy Janków Zaleśny – Świnków drogą 5162 P, na rozwidleniu dróg , przy figurze przedstawiającej Jezusa Chrystusa skręt w lewo i prosto do METY – plac przy Sali Wiejskiej w Jankowie Zaleśnym.

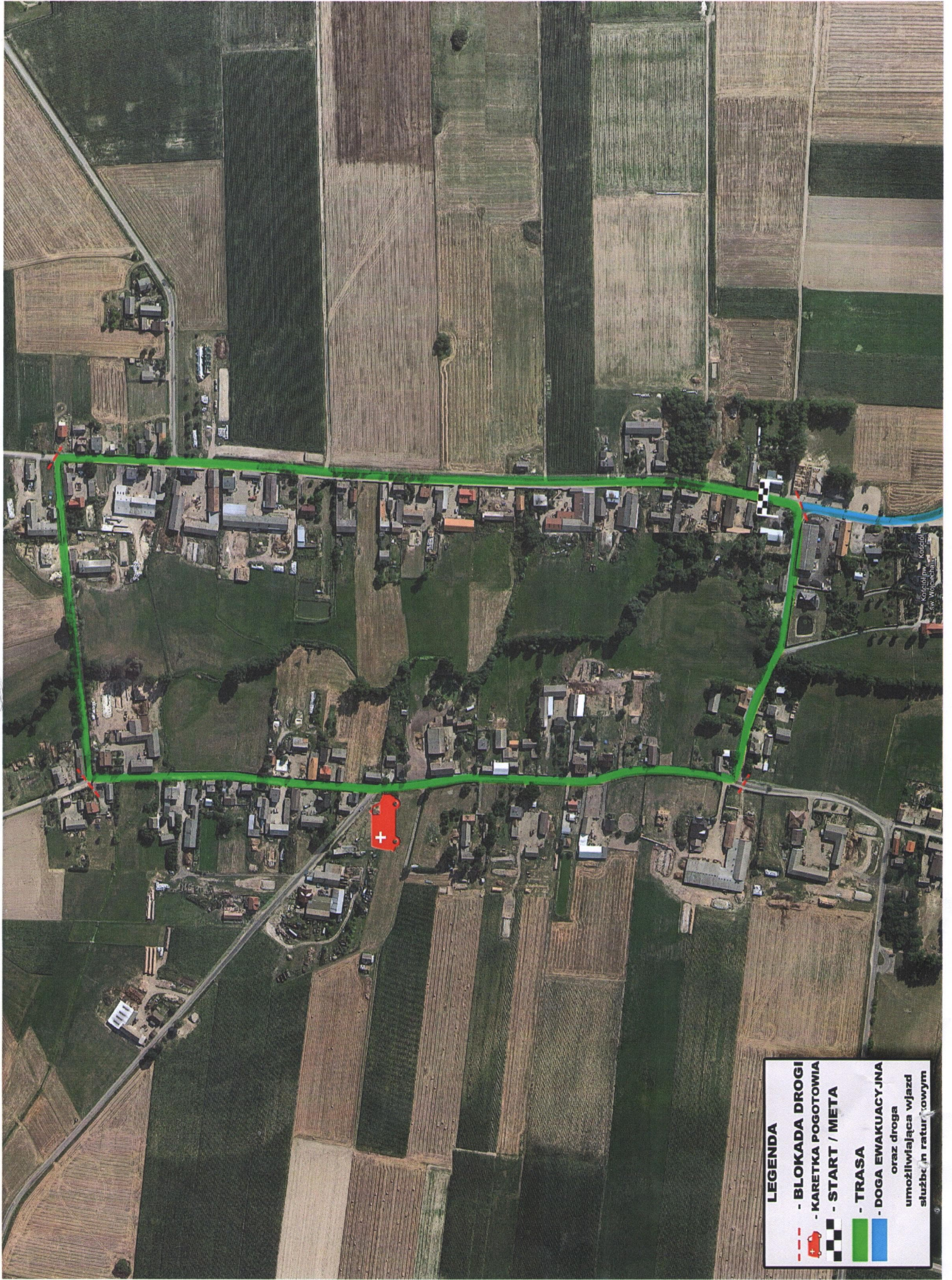
6. 16:30 – wręczenie nagród finalistom w poszczególnych kategoriach biegowych.
7. 17:00 – zakończenie biegu ulicznego i przywrócenie poprzedniego stanu pasa drogowego na trasie imprezy.

**PLAN ZABEZPIECZENIA**

**FESTYNU REKREACYJNO – SPORTOWEGO „Zdrowe ciało to zdrowy umysł”**  
**w czasie biegu ulicznego „I Biegu Uśmiechu w Jankowie Zaleśnym”**  
**w dniu 25 czerwca 2017 roku**

1. Plan zabezpieczenia imprezy obejmuje wyłączenie czas biegu ulicznego w dniu 25.06.2017 r. w godzinach od 15:00 do 17:00 z ruchu kołowego w następujących dróg: Janków Zaleśny – Walentynów, Janków Zaleśny – Baszyny, Janków Zaleśny- Orpiszew, Janków Zaleśny - Świnków oraz zapewnienie bezpieczeństwa i porządku publicznego oraz opieki medycznej podczas trwania biegu w godzinach 15:00 – 17:00.
2. Lista osób wchodząca w skład służby porządkowej:
  - Rada Pedagogiczna Szkoły Podstawowej w Jankowie Zaleśnym oraz pracownicy szkoły,
  - Rodzice uczniów Szkoły Podstawowej w Jankowie Zaleśnym,
  - Ochotnicza Straż Pożarna w Jankowie Zaleśnym i Sulisławiu,
  - Policja.
3. Zadania służb porządkowych:
  - zapewnienie bezpieczeństwa podczas biegu szczególnie w przypadku zakłócenia ładu i porządku publicznego przez osoby znajdujące się pod wpływem alkoholu, wszczynające wybryki chuligańskie, itp.,
  - udzielenie pierwszej pomocy w sytuacjach zagrażających zdrowiu i życiu uczestników biegu,
4. Środki techniczne niezbędne do zabezpieczenia imprezy.
  - taśmy i sznury ze wstążkami do wyznaczenia trasy biegu,
  - pacholki,
5. Zabezpieczenie ratownicze imprezy:
  - organizatorzy zapewniają zabezpieczenie działań ratowniczo – gaśniczych, jak również sprzęt ratowniczy i gaśniczy oraz środki gaśnicze niezbędne do zabezpieczenia powyższych działań. Ponadto w budynku Sali Wiejskiej w Jankowie Zaleśnym znajdują się ujęcia wody - hydranty,
  - organizatorzy zapewniają pomoc medyczna Niepublicznego ZOZ „Zdrówko” w Raszkowie,
  - zaplecze higieniczno - sanitarne w budynku Sali Wiejskiej w Jankowie Zaleśnym,
6. Obszar, na którym będzie się odbywał bieg nie posiada miejsc niebezpiecznych dla uczestników festynu.
7. W imprezie nie będą uczestniczyły żadne pojazdy specjalne oznakowane oprócz pojazdów Policji i Straży Pożarnej.
8. Zezwolenia umożliwiające poruszanie się osób lub pojazdów w miejscach czasowo wyłączonych z ruchu podczas przeprowadzania biegów ulicznych:
  - podczas przeprowadzania biegów ulicznych ruch będzie się odbywał tylko na podstawie zezwoleń funkcjonariuszy Policji i Straży Pożarnej,
9. Organizacja łączności:
  - Łączność między policjantami oraz strażakami odbywać się będzie za pomocą krótkofalówek.
10. Sposób informowania obywateli o ograniczeniach w ruchu drogowym podczas biegów ulicznych:
  - w lokalnej prasie,
  - w lokalnym radiu,
  - w trakcie trwania biegów ulicznych informacja ustna o występujących utrudnieniach w ruchu drogowym od policjantów i strażaków.

DYREKTOR  
SZKOŁY PODSTAWOWEJ  
w Jankowie Zaleśnym  
Anna Liberska



**LEGENDA**

- BLOKADA DROGI
- KARETKA POGOTOWIA
- START / META
- TRASA
- DOGA EWAKUACYJNA  
oraz droga  
umożliwiająca wjazd  
służbom ratowniczym