

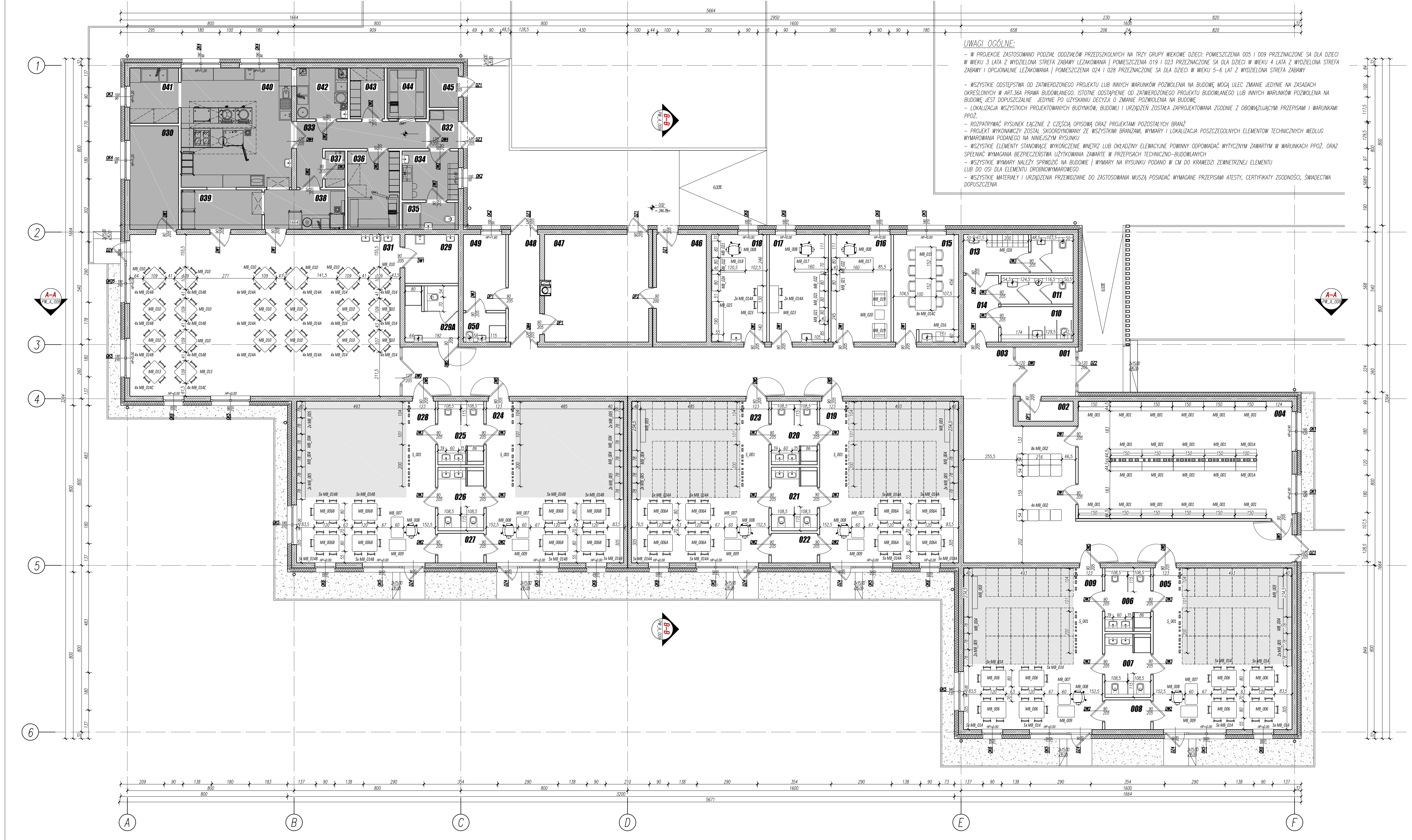
# ARANŻACJA POMIESZCZEN SYMBOLE I OZNACZENIA

- ODDZIAŁ PRZEDSZKOLNY – STREFA ZABAWY/LEŻAKOWNIA
- STREFA WYPOSAŻENIA KUCHNI WEDŁUG OPRACOWANIA TECHNOLOGII KUCHNI – OPRACOWANIE TOM 1C

Symbol	Opis	Wymiary	Opis	Opis	Opis
MB_001A	RÓWNOWAŻNY	100X138X44.5	004	2	
MB_002	PŁYTA TAPICEROWANA Z TKANINY MATERIAŁOWEJ W KSZTAŁcie PROSTOKĄTAJANIEJ I SIEDZISKO WYKONANE Z PIANKI TAPICERSKIEJ I WYPOSAŻONA W 5 STOPKI   SYSTEMOWA MOŻLIWOŚĆ ŁĄCZENIA W SZEREG	54X54X44	003	12	
MB_003	SZAFKA NA POŚCIELE I LEŻANKI DLA 20 DZIECI WYKONANA Z PŁYTY LAMINOWANEJ 18MM. FRONTY WYKONANE Z PŁYTY MDF 18MM Z FREQWENCYJNYMI WZORAMI   PRODUKT MINIFORM LUB PRODUKT RÓWNOWAŻNY	235X129X65	005, 009, 019, 023, 024, 028	4	
MB_004	KONSTRUKCJA MEBLI REGULOWA I SZAFKA WYKONANA JEST Z PŁYTY LAMINOWANEJ 18MM. FRONTY WYKONANE Z PŁYTY MDF 18MM Z FREQWENCYJNYMI WZORAMI DRZWIWKI NA ZAWIASACH SYSTEMOWYCH Z HAMULCEM   PRODUKT MINIFORM LUB PRODUKT RÓWNOWAŻNY	118X129X40	005, 009, 019, 023, 024, 028	8	
MB_005	KONSTRUKCJA MEBLI REGULOWA I SZAFKA WYKONANA JEST Z PŁYTY LAMINOWANEJ 18MM. FRONTY WYKONANE Z PŁYTY MDF 18MM Z FREQWENCYJNYMI WZORAMI DRZWIWKI NA ZAWIASACH SYSTEMOWYCH Z HAMULCEM   PRODUKT MINIFORM LUB PRODUKT RÓWNOWAŻNY	168X129X40	005, 009, 019, 023, 024, 028	16	
MB_006	STÓŁ PROSTOKĄTNY CZTERONOŻNY   BLATY WYKONANE Z BUKOWEJ LUB KLONOWEJ PŁYTY O GRUBOŚCI 18 MM. OBRZEŻE NA KRAWĘDZIACH BLATÓW ABS - 2 MM. NOGI STÓŁÓW Z DREWNA BUKOWEGO REGULOWANE ZA POMOCĄ DOKRETEK ZAKRES REGULACJI – 40, 46, 52, 58 CM   PRODUKT MINIFORM LUB PRODUKT RÓWNOWAŻNY	120X80X40	005, 009	8	
MB_006A	STÓŁ PROSTOKĄTNY CZTERONOŻNY   BLATY WYKONANE Z BUKOWEJ LUB KLONOWEJ PŁYTY O GRUBOŚCI 18 MM. OBRZEŻE NA KRAWĘDZIACH BLATÓW ABS - 2 MM. NOGI STÓŁÓW Z DREWNA BUKOWEGO REGULOWANE ZA POMOCĄ DOKRETEK ZAKRES REGULACJI – 40, 46, 52, 58 CM   PRODUKT MINIFORM LUB PRODUKT RÓWNOWAŻNY	120X80X46	019, 023	8	
MB_006B	STÓŁ PROSTOKĄTNY CZTERONOŻNY   BLATY WYKONANE Z BUKOWEJ LUB KLONOWEJ PŁYTY O GRUBOŚCI 18 MM. OBRZEŻE NA KRAWĘDZIACH BLATÓW ABS - 2 MM. NOGI STÓŁÓW Z DREWNA BUKOWEGO REGULOWANE ZA POMOCĄ DOKRETEK ZAKRES REGULACJI – 40, 46, 52, 58 CM   PRODUKT MINIFORM LUB PRODUKT RÓWNOWAŻNY	120X80X52	024, 028	8	
MB_007	BIUROKO NAUCZYCIELA/OPIEKUNIA   WYKONANE Z PŁYTY LAMINOWANEJ GR. 18 MM W KOLORZE NIEBIESZKI, CZERWONY, ŻÓŁTY, ZIELONY, POMARAŃCZY FI 25MM. SIEDZISKO WYKONANE ZE SKŁEKI DREWNIANEJ   PRODUKT MINIFORM LUB PRODUKT RÓWNOWAŻNY	120X60X75	005, 009, 019, 023, 024, 028	6	
MB_008	FOTELE OBRĘTOWE Z MECZ, SYNCHRO LUB NA POŁOŻE   PODKŁOKIETNIKI REGULOWANE   OPARCIE TAPICEROWANE MATERIAŁOWE SIAKATKI, SIEDZISKO TAPICEROWANE MATERIAŁOWE   KRZYŻAK CZARNY   ROLKI DO PODŁOGI PCV	70X70X108	005, 009, 019, 023, 024, 028	9	
MB_009	BIBLIOTEKZNA NA KÓŁKACH Z PÓLKAMI   PRZEGRODAMI   WYKONANA Z BUKOWEJ LUB KLONOWEJ PŁYTY O GRUBOŚCI 18 MM   CZTERY KÓŁKA DO PODŁOGI PCV   PRODUKT MINIFORM LUB PRODUKT RÓWNOWAŻNY	120X80X75	005, 009, 019, 023, 024, 028	6	
MB_010	STÓŁ KWADRATOWY CZTERONOŻNY   BLATY WYKONANE Z BUKOWEJ LUB KLONOWEJ PŁYTY O GRUBOŚCI 18 MM. OBRZEŻE NA KRAWĘDZIACH BLATÓW ABS - 2 MM. NOGI STÓŁÓW Z DREWNA BUKOWEGO REGULOWANE ZA POMOCĄ DOKRETEK ZAKRES REGULACJI – 40, 46, 52, 58 CM	80X80X40-58	023, 024	18	
MB_013	STÓŁ KWADRATOWY CZTERONOŻNY   BLATY WYKONANE Z BUKOWEJ LUB KLONOWEJ PŁYTY O GRUBOŚCI 18 MM. OBRZEŻE NA KRAWĘDZIACH BLATÓW ABS - 2 MM. NOGI STÓŁÓW Z DREWNA BUKOWEGO REGULOWANE   PRODUKT MINIFORM LUB PRODUKT RÓWNOWAŻNY	80X80X75	031	2	
MB_014	KRZESŁA DLA DZIECI ROZMIAR 1   STELAŻ Z PROFILI STALOWYCH MALOWANY NA WYBRANY KOLOR (NIEBIESZKI, CZERWONY, ŻÓŁTY, ZIELONY, POMARAŃCZY FI 25MM. SIEDZISKO WYKONANE ZE SKŁEKI DREWNIANEJ   PRODUKT MINIFORM LUB PRODUKT RÓWNOWAŻNY		005, 009, 031	64	
MB_014A	KRZESŁA DLA DZIECI ROZMIAR 2   STELAŻ Z PROFILI STALOWYCH MALOWANY NA WYBRANY KOLOR (NIEBIESZKI, CZERWONY, ŻÓŁTY, ZIELONY, POMARAŃCZY FI 25MM. SIEDZISKO WYKONANE ZE SKŁEKI DREWNIANEJ   PRODUKT MINIFORM LUB PRODUKT RÓWNOWAŻNY		017, 018, 019, 023, 031	68	
MB_014B	KRZESŁA DLA DZIECI ROZMIAR 3   STELAŻ Z PROFILI STALOWYCH MALOWANY NA WYBRANY KOLOR (NIEBIESZKI, CZERWONY, ŻÓŁTY, ZIELONY, POMARAŃCZY FI 25MM. SIEDZISKO WYKONANE ZE SKŁEKI DREWNIANEJ   PRODUKT MINIFORM LUB PRODUKT RÓWNOWAŻNY		024, 028, 031	64	
MB_014C	KRZESŁO CZTERONOŻNE DLA OPIEKUNÓW   STELAŻ Z PROFILI STALOWYCH MALOWANY NA WYBRANY KOLOR (NIEBIESZKI, CZERWONY, ŻÓŁTY, ZIELONY, POMARAŃCZY FI 25MM. SIEDZISKO WYKONANE ZE SKŁEKI DREWNIANEJ   PRODUKT MINIFORM LUB PRODUKT RÓWNOWAŻNY		015, 031	16	
MB_015	STÓŁ PROSTOKĄTNY KONFERENCYJNY CZTERONOŻNY   BLATY WYKONANE Z BUKOWEJ LUB KLONOWEJ PŁYTY O GRUBOŚCI 18 MM. OBRZEŻE NA KRAWĘDZIACH BLATÓW ABS - 2 MM. NOGI STÓŁÓW Z DREWNA BUKOWEGO REGULOWANE ZA POMOCĄ DOKRETEK ZAKRES REGULACJI – 40, 46, 52, 58 CM	152X100X75	015	2	
MB_016	ZABUDOWA SYSTEMOWA KUCHNI Z SZAFKAMI STOJACYMI I WISZACYMI   WG. WYBRANEGO PRODUCENTA I MATERIAŁY LAMINOWANE W KOLORZE BIAŁYM   ZŁEW WYPUSZCZANY W BLASZ WYKONANY Z KOMPOZYTU   WYBUDOWANA KŁODKA I KUCHENKA MIKROFALOWA		015	1	
MB_017	BIURO ROBOCZE   NOGI METALOWE 30X30 MM POŁĄCZONE BELKAMI - RAMA W KOLOR CIEŃNY GRAFIT   BLAT PŁYTA MELAMINOWANA GR. 18 MM	160X70X74	016, 017	2	
MB_018	BIURO ROBOCZE   NOGI METALOWE 30X30 MM POŁĄCZONE BELKAMI - RAMA W KOLOR CIEŃNY GRAFIT   BLAT PŁYTA MELAMINOWANA GR. 18 MM	120X70X74	018	1	
MB_019	FOTELE JEDNOOSOBOWE Z PODKŁOKIETNIKAMI   SIEDZISKO I OPARCIE TAPICEROWANE MATERIAŁOWE   NOGI Z ALUMINIUM	74X74X79	016	2	
MB_020	STÓŁ DO KAWY   OPARCIE NA DWÓCH NOGACH - RAMA KOLOR CIEŃNY GRAFIT   BLAT PŁYTA KOMBIZYTOWA GR. 30 MM	45X45X40	016, 017	1	
MB_021	SZAFKA DWUDRZWIOWA Z UCHWYTAMI ZE STALI NIERDZEWNEJ   DRZWI ROZWIERTANE   PÓŁKI WEWNĘTRZNE W UKŁADZIE HORYZONTALNYM OPARCIE	80X40X180	016, 017, 018	4	
MB_022	SZAFKA WIELODRZWIOWA SYSTEMOWA Z UCHWYTAMI ZE STALI NIERDZEWNEJ   UKŁAD DWUMIŁODUWY   DRZWI ROZWIERTANE   PÓŁKI WEWNĘTRZNE W UKŁADZIE HORYZONTALNYM OPARCIE SYSTEMOWE   OPARCIE NA NOGACH	80X40X180	016, 017, 018	3	
MB_023	STÓŁ PROSTOKĄTNY CZTERONOŻNY   BLATY WYKONANE Z BUKOWEJ LUB KLONOWEJ PŁYTY O GRUBOŚCI 18 MM. OBRZEŻE NA KRAWĘDZIACH BLATÓW ABS - 2 MM. NOGI STÓŁÓW Z DREWNA BUKOWEGO REGULOWANE ZA POMOCĄ DOKRETEK ZAKRES REGULACJI – 40, 46, 52, 58 CM	130X60X40-58	017, 018	2	
MB_024	METALOWA SZAFKA LEKARSKA Z PRZESZKONYMI DRZWIAMI I PÓLKAMI. UCHWYT DRZWIOWY POSIADA ZAMEK ZABEZPIECZAJĄCY, RYGLUJĄCY DRZWI W DWÓCH PUNKTACH.	60X40X180	018	1	
MB_025	KOZETKA LEKARSKA NA STELAŻU Z PROFILI STALOWYCH Z REGULOWANĄ WYSOKOŚCIĄ   KATEM WĘZGŁOWA   MALOWANE PROSZKOWO W KOLORZE RAL 9010	55X190X51	018	1	
MB_026	SYSTEMOWA SZAFKA SOCJALNO-BIUROWA METALOWA   REGULACJA WYSOKOŚCI PÓLEK POWIERZCHNIA POMALOWANA FARBA PROSZKOWA   DRZWI OSADZONE NA ZAWIASACH   ZAMEK MECHANICZNY TYPU BURG NA KLUCZ   TYŁNA ŚCIANA PEŁNA IŁOŚĆ PÓLEK 51   NOŚNOŚĆ PÓLEK DO DO KG   OPARCIE NA NOGACH Z REGULOWANĄ WYSOKOŚCIĄ	200X40X180	013	1	

**UWAGI OGÓLNE:**

- W PROJEKCE ZASTOSOWANO PODZIAŁ ODDZIAŁÓW PRZEDSZKOLNYCH NA TRZY GRUPY WIEKOWE DZIECI: POMIESZCZENIA 005 I 009 PRZEZNACZONE SĄ DLA DZIECI W WIEKU 3 LATA Z WYDZIELONA STREFA ZABAWY LEŻAKOWNIA | POMIESZCZENIA 019 I 023 PRZEZNACZONE SĄ DLA DZIECI W WIEKU 4 LATA Z WYDZIELONA STREFA ZABAWY I OPCJONALNIE LEŻAKOWNIA | POMIESZCZENIA 024 I 028 PRZEZNACZONE SĄ DLA DZIECI W WIEKU 5-6 LAT Z WYDZIELONA STREFA ZABAWY
- WSZYSTKIE ODPĘSTWA OD ZATWIERDZONEGO PROJEKTU LUB INNYCH WARUNKÓW POZWOLENIA NA BUDOWĘ MOGĄ ULEC ZMIANIE JEDYNE NA ZASADACH OKREŚLONYCH W ART.36A PRAWA BUDOWLANEGO, ISTOTNE ODSTĄPIENIE OD ZATWIERDZONEGO PROJEKTU BUDOWLANEGO LUB INNYCH WARUNKÓW POZWOLENIA NA BUDOWĘ JEST DOPUSZCZALNE JEDYNE PO OZYSKANIU DECYZJI O ZMIANIE POZWOLENIA NA BUDOWĘ
- LOKALIZACJA WSZYSTKICH PROJEKTOWANYCH BUDYNKÓW, BUDOWLI I URZĄDZEŃ ZOSTAŁA ZAPROJEKTOWANA ZGODNIE Z OBOWIAZUJĄCYMI PRZEPISAMI I WARUNKAMI PPOZ.
- ROZPATRYWAĆ RYSUNEK ŁĄCZNIE Z CZĘŚCIĄ OPISOWĄ ORAZ PROJEKTAMI POZOSTAŁYCH BRANŻ
- PROJEKT WYKONAWCZY ZOSTAŁ SKOORDYNOWANY ZE WSZYSTKIMI BRANŻAMI, WYMARY I LOKALIZACJA POSZCZEGÓLNYCH ELEMENTÓW TECHNICZNYCH WEDŁUG WYMAGANIA PODANEGO NA NINIEJSZYM RYSUNKU
- WSZYSTKIE ELEMENTY STANOWIĄCE WYKONANIE WNĘTRZ LUB OKŁADZINY ELEWACYJNE POWINNY ODPOWIEDZĄC WYTYCZNYM ZAWARTYM W WARUNKACH PROZ. ORAZ SPEŁNIAĆ WYMAGANIA BEZPIECZEŃSTWA UŻYTKOWANIA ZAWARTE W PRZEPISACH TECHNICZNO-BUDOWLANICH
- WSZYSTKIE WYMARY NALEŻY SPRAWDZIĆ NA BUDOWIE I WYMARY NA RYSUNKU PODANO W CM DO KRAWĘDZI ZEWNĘTRZNEJ ELEMENTU LUB DO OSI DLA ELEMENTU DROBNOWYMIAROWEGO
- WSZYSTKIE MATERIAŁY I URZĄDZENIA PRZEZWIĄZANE DO ZASTOSOWANIA MUSZĄ POSIADAĆ WYMAGANE PRZEPISAMI ATESY, CERTYFIKATY ZGODNOŚCI, ŚWIADCENIA DOPUSZCZENIA



**SEPA GROUP**  
 SEBASTIAN PAŁCZYŃSKI  
 51-361 WROCŁAW | WILCZYCE UL. SZKOLNA 15/5  
 TEL: 606 706 739 | EMAIL: INFO@SEPAGROUP.NET

NAMNA INWESTORA:	GMA SECEMIN	UL. STRUGA 2   29-145 SECEMIN
NAMNA I ADRES OBIEKTU:	BUDYNEK UŻYTECZNOŚCI PUBLICZNEJ – PRZEDSZKOLE 6 ODDZIAŁÓW WRĄZ INSTALACJAMI WEWNĘTRZNYMI I NIEZBEDNYM ZAGOSPODAROWANIEM TERENU   SECEMIN dt. nr 452/2; 2818/3, 2818/4, 2818/5, 2818/6, 2818/7, 2818/8, 2819/10, 2819/11	
TREŚĆ RYSUNKU:	ARANŻACJA POMIESZCZEN PRZYŹEMIE	NR RYSUNKU: PW_A_002 DATA: LUTY 2017
OPRACOWANIE WIELOBRANŻ:	FAZA OPRACOWANIA: PROJEKT WYKONAWCZY	SKALA: 1:100
BRANŻA ARCHITEKTONICZNA	PROJEKTANT: ARCH. SEBASTIAN PAŁCZYŃSKI NR UPK. PROJ. 30/DSOKK/2015	PODPIS: [Signature]
	SPRAWDZAJĄCY: ARCH. KORDIAN MORAWSKI NR UPK. PROJ. 61-6341/60/77	PODPIS: [Signature]