

---

# CENNIK BILETÓW STRZEGOMSKIEJ KOMUNIKACJI PUBLICZNEJ

# Rodzaje biletów Strzegomskiej Komunikacji Publicznej

## **jednorazowe**

jednorazowy przejazd w granicach określonych stref

## **30-dniowe karnety (imienne)**

dowolna liczba przejazdów w granicach określonych stref  
w okresie 30 dni kalendarzowych od daty wskazanej przez  
nabywcę przy zakupie

## **miesięczne (imienne)**

dowolna liczba przejazdów w granicach określonych stref  
w okresie od pierwszego do ostatniego dnia danego  
miesiąca

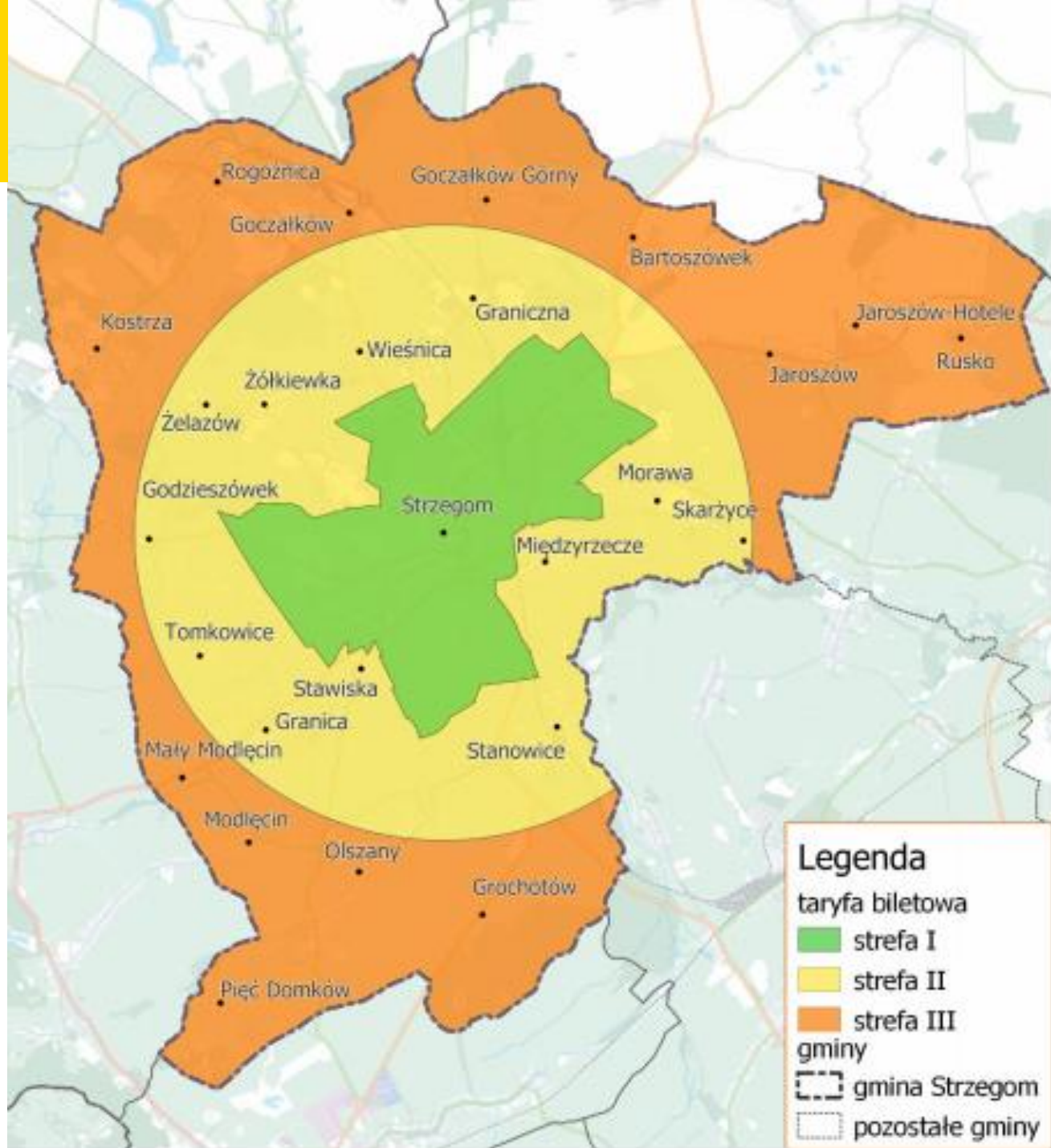
# Strefy taryfy biletowej SKP

Podział stref SKP

**Strefa 1:**  
obszar Miasta Strzegom

**Strefa 2:**  
Godziszówek, Granica,  
Graniczna, Międzyrzecze,  
Morawa, Skarżycy,  
Stanowice, Stawiska,  
Tomkowice, Wieśnica,  
Żelazów, Żółkiewka

**Strefa 3:**  
Bartoszewek, Goczałków,  
Goczałków Górny,  
Grochotów, Jarosów,  
Kostrza, Modlęcin, Olszany,  
Rogoźnica, Rusko



# Cennik biletów

## Strzegomskiej Komunikacji Publicznej

Typ biletu	Strefa ważności biletu	Normalny	Ulgowy komunalny
<b>Jednorazowy</b>	ważny wyłącznie w granicach Strefy 1	2,00 zł	1,00 zł
	ważny w granicach jednej strefy, innej niż Strefa 1	3,40 zł	1,70 zł
	ważny w granicach dwóch sąsiadujących stref	4,00 zł	2,00 zł
	ważny w granicach trzech sąsiadujących stref	4,80 zł	2,40 zł

<b>30-dniowy „Strzegomianin”</b>	ważny wyłącznie w granicach Strefy 1	50,00 zł	-
	ważny w granicach jednej strefy, innej niż Strefa 1	100,00 zł	-
	ważny w granicach dwóch sąsiadujących stref	110,00 zł	-
	ważny w granicach wszystkich stref	140,00 zł	-

<b>Miesięczny</b>	ważny w granicach jednej strefy	196,08 zł	-
	ważny w granicach dwóch sąsiadujących stref	215,69 zł	-
	ważny w granicach wszystkich stref	274,51 zł	-

# Uprawnienia do przejazdów ulgowych

Do korzystania z przejazdów ulgowych komunalnych uprawnieni są m.in.:

- dzieci powyżej 4 lat
- uczniowie do 24 roku życia
- studenci do ukończenia 26 roku życia
- emeryci
- renciści
- osoby pobierające zasiłek przedemerytalny i świadczenia przedemerytalne

Do korzystania z przejazdów 30-dniowych „Strzegomianin” uprawnieni są posiadacze „Strzegomskiej Karty Mieszkańca” dystrybuowanej przez Urząd Miejski w Strzegomiu

Pełny wykaz uprawnień do przejazdów ulgowych i bezpłatnych określa Uchwała nr 46/20 Rady Miejskiej w Strzegomiu z dnia 17 czerwca 2020 r. w sprawie ustalenia cen za usługi przewozowe świadczone środkami lokalnego transportu zbiorowego organizowanego przez Gminę Strzegom oraz sposobu ustalania wysokości opłaty dodatkowej i manipulacyjnej - dostępna na stronie internetowej [bip.strzegom.pl](http://bip.strzegom.pl)