

# STRZEGOMSCY RZEŹBIARZE

Gmina Strzegom ma wiele powodów do dumy związanej z kamiennym dziedzictwem i jego twórcami. Strzegomscy rzeźbiarze swoją wyobraźnię przekuwają w fantastyczne kamienne dzieła sztuki. Najbardziej charakterystyczni twórcy to m.in.: Ewa Solima, Jerzy Zysk, Adam Ratkowski, Patryk Nieczarowski, Zbigniew Zych, a także Adam Masłak. Panowie Jerzy Zysk, Adam Ratkowski, Adam Masłak i Zbigniew Zych podjęli się ciężkiej pracy związanej z obróbką kamienia, w tym granitu. Patryk Nieczarowski z pasją realizuje rzeźbę w metalu, choć ostatnio podjął próby łączenia metalu z kamieniem. Rzeźbę i malarstwo połączyła Ewa Solima znajdując sposób na przetamanie surowego materiału w delikatny, przyciągający oko kamień. To połączenie udowodniło, że nasz szary granit może być również wesoły i ciekawy.

## EWA SOLIMA

Ewa Solima, malarka, rzeźbiarka, projektantka ekstrawaganckich butów i torebek. Absolwentka Akademii Sztuk Pięknych we Wrocławiu. Torebki jej autorstwa są obiektem pożądania niejednej kobiety, choć nie da się żadnej przerzucić przez ramię. Najcięższa waży 22 tony, inne są z metalu albo drewna. Wszystko, co tworzy, ma dawać radość, wywoływać uśmiech i wprawiać dobry nastrój.

Rysunku i malarstwa uczyła się dodatkowo jako licealistka, po maturze skończyła Studium Reklamy Wizualnej w Świdnicy, a później podjęła studia na Akademii Sztuk Pięknych we Wrocławiu. Podczas studiów nie ograniczała się do zadań, narzuconych przez uczelnię. Obok malowania i rzeźbienia zajmowała się charakterystacją i projektowaniem wnętrz. Tworzywem często była ona sama. Uwielbia eksperymentować z wyglądem, makijażem. Jej włosy mają a to barwę ognistoczerwoną, a to są intensywnie niebieskie. Jak niebywale potrafi się zmieniać, pokazała w cyklu fotografii „Metamorfozy”, gdzie jest to mężczyzną, to wampem.

Już jako studentka odnosiła sukcesy. W 2000 roku we Wrocławiu stanęła jej pierwsza rzeźba „Granitowy Słoń”, w 2001 – „Integracja I” w Słubicach. Właśnie wtedy pokazała, że wyobraźnia i nieschematyczne myślenie pozwala potraktować dostojny granit z przymrużeniem oka. Jej rzeźby z cyklu „Integracja” są pozszywane nicią, przekłute igłami, zapięte na guziki i agrafki. Dlatego też często maluje kamienie, a największym z dotychczasowych dzieł z barwnym wzorem była olbrzymia 12 – tonowa granitowa bombka, która stanęła zimą 2012 roku na świdnickim Rynku. Inna rzeźba, która nadała kamieniowi charakteru żywej istoty, jest „Granitaur”, stojący nieopodal Panoramy Racławickiej we Wrocławiu.

Obok wielkich instalacji równie chętnie Ewa Solima bawi się miniaturą. Stąd metalowe buciki czy wspomniane już torebki.

Choć realizuje się w tak wielu dziedzinach, jej miłością jest malarstwo. Natchnienia szuka w podróży. Była w Chinach, na Wyspie Wielkanocnej, w Ameryce Południowej.

W obrazach łączy elementy etnograficzne z najróżniejszych zakątków świata, używa znaczków, pisma chińskiego czy japońskiego, sanskrytu, a wszystko to w oprawie klarownego podziału geometrycznego i subtelnych linii. Zachwycający jest cykl z kobietami świata. Zachwycające są kolory.

Wywiad: Agnieszka Szymkiewicz/ zdjęcia z archiwum Ewy Solimy



*Granitowa torebka*



*Granitowa torebka z autorką*



*Granitowa torebka*



*Granitowe Serce Polski*



*Ewa Solima - Rzeźba*



Torebka



Torebka



Torbka

## PATRYK NIECZAROWSKI

Patryk Nieczarowski studiował rzeźbę na wrocławskiej Akademii Sztuk Pięknych. Dyplom obronił w 2003 roku. W okresie studiów praktykował klasyczną rzeźbę w kamieniu w pracowni Muzeum Miejskiego miasta Wrocławia. Współpracował też z Muzeum Archeologicznym we Wrocławiu prowadząc zajęcia dydaktyczne dla dzieci i młodzieży z zakresu archeologii żywej. Po skończeniu studiów rozpoczyna pracę płatnerza-rekonstruktora, wykonując repliki elementów uzbrojenia ochronnego (głównie hełmów) dla kolekcjonerów i grup rekonstrukcji historycznej z Polski, Europy, Ameryki Północnej i Australii. W okresie 2004-2009 związany ze stowarzyszeniem „Millennium” (Dolnośląskie Forum Środowiska Kulturowego) w ramach projektu rekonstrukcji grodu wczesnośredniowiecznego na Partynicach we Wrocławiu.

Jedyny w Polsce artysta rzeźbiarz - płatnerz, a ponad to rekonstruktor, twórca kolekcjonerskich okazów uzbrojenia ochronnego (w głównej mierze hełmów). Jego prace znajdują się w zbiorach kolekcjonerów z Europy oraz z Australii. Znamca historii uzbrojenia ochronnego i historii obróbki metali, posiadający obszerną wiedzę teoretyczną i praktyczną w zakresie dawnych technik metaloplastyki artystycznej i użytkowej. Współpracował z naukowcami i artystami specjalizującymi się w tej dziedzinie, a fotografie jego prac reprodukowano w różnych publikacjach popularno-naukowych oraz wykorzystywano podczas prezentacji, wystaw, referatów i produkcji filmowych. Specjalista w zakresie historycznych hełmów maskowych, stojących na pograniczu rzeźby i sztuki płatnerskiej. Autor pierwszego w Polsce (i jednego z pierwszych w Europie) tatarskiego "wąsatego" hełmu maskowego, będącego artystyczną stylizacją w oparciu o zabytki archeologiczne (hełm wziął udział w zdjęciach do "Starej Baśni" Jerzego Hoffmana).

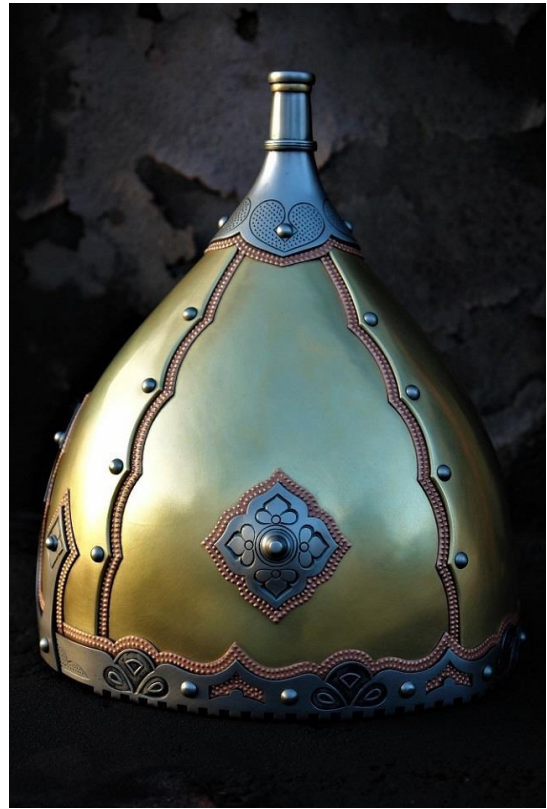
W 2011 roku realizuje pierwsze projekty rzeźbiarskie z zastosowaniem technik wspólnych płatnerstwu i złotnictwu korpusowemu. W 2018 roku uczestniczy w Strzegomskim Biennale Rzeźby w Granicie.



*Patryk Nieczarowski*



Helm



Helm



Helm



Helm





Maska



Maska



*Himilbach Strzegomskie Elementy Baśniowe - projekt*



*Horicka trubicka*



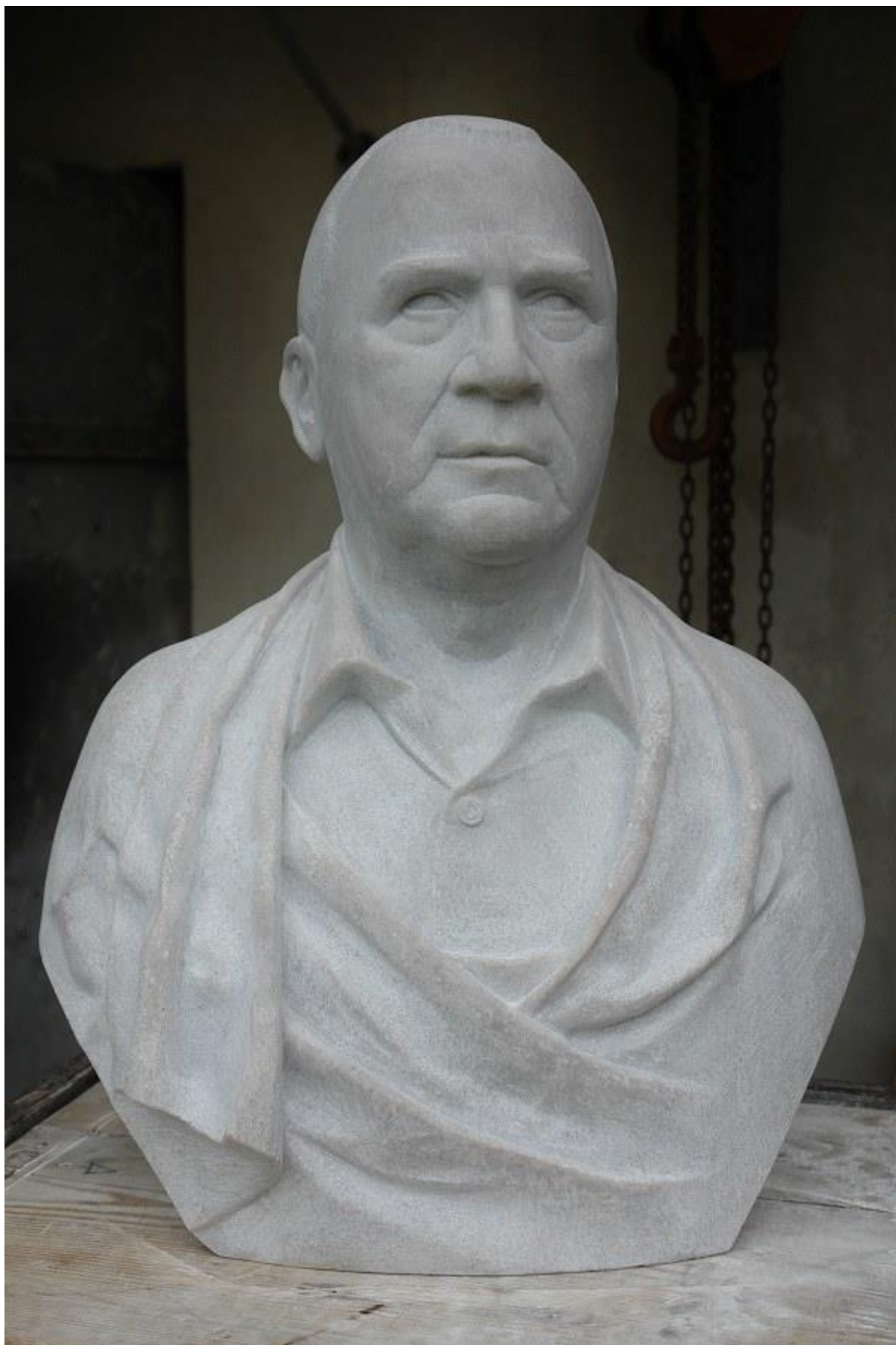
*Horicka trubicka*



Anna Maria Jopek - Maska



Patryk Nieczarowski



*Popiersie mężczyzny*



*Nefretete - autorstwa Patryka Nieczarowskiego*



*Nefretete - autorstwa Patryka Nieczarowskiego*

## JERZY ZYSK

Jerzy Zysk - jego życiową drogą miała być obróbka drewna - szkołę średnią ukończył z dyplomem technologa drewna. Jednak jego losy potoczyły się inaczej. W 1999 roku ukończył wydział artystyczno-reklamowy Policealnego Studium „Creo” we Wrocławiu. Przez kilka lat pracował w zakładzie kamieniarskim u Bronisława Kuleby —dziś mówi o nim „mistrz”. Przez półtora roku wykonywał tylko proste prace kamieniarskie —nie dostał do ręki dłuta i mógł jedynie obserwować kucie w kamieniu. Kiełkowało w nim przekonanie, że kamień to jego przyszłość. Kiedyś skorzystał z okazji i skończył napis zaczęty przez mistrza — gdy mistrz zobaczył jego pracę nie mógł uwierzyć, że opanował jego technikę wyłącznie przez obserwację. Od tego momentu Jerzy Zysk nie rozstaje się z dłutem.

W 2010 roku, na plenerze rzeźbiarskim w Strzegomiu, poznał rzeźbiarzy Andrzeja Szarka, Adama Wyspiańskiego i Jerzego Fobera: „Zaprzyjaźniliśmy się. Gdy pokazywałem im jak pokonać szybciej kamień, oni pokazywali mi jak patrzeć na kamień — za swoje wyrotowe techniki szybkiego obrabiania wielkich brył dostałem przydomek „pogromca kamienia”. Przy okazji zaraziłem się ich pasją.”

Za swój rzeźbiarski debiut uważa wykonanie, wspólnie ze Zbigniewem Kulasem, 2,5-metrowej rzeźby jelenia dla pałacu Trzebosz koło Rawicza. „Od tej rzeźby wszystko się zaczęło. Poczułem wenę i poszedłem za ciosem. Dwa lata później, w 2012 roku, również ze Zbyskiem Kulasem, wykonaliśmy rzeźbę św. Barbary do skansenu górniczo-hutniczego w Leszczynie koło Złotoryi.” W roku 2012 Jerzy Zysk rozpoczął również samodzielną działalność. Dziś jego pracownia zajmuje się wykonywaniem różnych prac z kamienia. Są to rzeźby, płaskorzeźby, elementy architektoniczne, nagrobki rzeźbione oraz kute, gadżety i ozdoby wykonywane z kamienia.

Jak sam twierdzi: *Pracownia rzeźbiarska jest dla mnie miejscem, w którym moje myśli wirują między dłutem a kamieniem tworząc to co jest ogarnięte w projekt. Rzeźba w kamieniu pozwala mi oderwać się od świata i wirować w odchłani czasu który bezlitośnie pędzi - gdy zacznam rzeźbić czas zamiera.*



Jerzy Zysk



Galanteria z granitu



Głowica kolumny





Granitowe serce



Jeleń



Jerzy Zysk - rzeźbiarz



Piłka – Euro 2012



Przy pracy



Rzeźba Stefana Żeromskiego autorstwa Jerze go Zyska



Statuetka Strzegomskiej Dwunastki



Statuetka Strzegomskiej Dwunastki



Święto Granitu Strzegomskiego



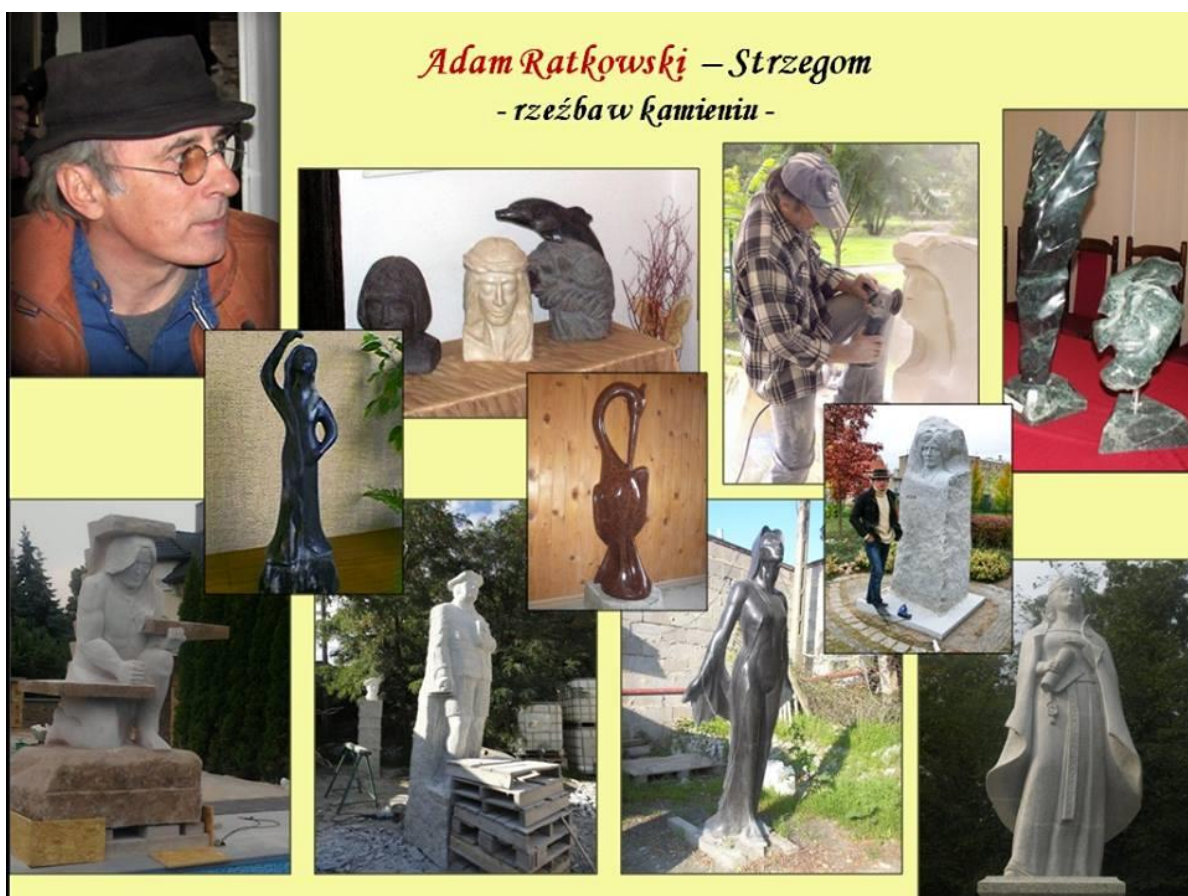
Targi Kamienia

# ADAM RATKOWSKI

Adam Ratkowski - z zawodu elektryk, z zamiłowania artysta plastyk. Jego pasją, to rzeźba. Rzeźbi w granicie i marmurze używając jako narzędzia przede wszystkim duszy. Lubi kamień i on go chyba też. Jest miękki, łatwo poddaje się obróbce. Kamień jest wdzięczny, piękny i nieograniczony plastycznie.

Zrezygnował ze szkoły plastycznej, bo jakoś nie bardzo była "modna". Zawód elektryka wydawał się praktyczniejszy, więc lepszy. Pracował jako elektryk 10 lat. Maluje od dziecka, rzeźbą zajął się później. To raczej dzieło przypadku, bo jak inaczej określić fakt, że zamiast akcesoriów malarskich kupił dłuto wiedziony ciekawością? I tak się zaczęło. Dokupił do dłuta spory kawałek lipy i zaczął rzeźbić córkę. Do dziś nie skończył, ale może kiedyś dokończy, tyle, że jak twierdzi nie będzie to już rzeźba naturalnej wielkości, bo córka Lidka urosła. Potem był granit i marmur. Zakochał się w tym kamieniu.

Należy do Dolnośląskiego Stowarzyszenia Artystów Plastyków we Wrocławiu. Mimo, iż nie ukończył ASP. Jego prace spełniają kryteria dotyczące rzeźby. To budujące, że doceniają je prawdziwi artyści. Jest szczęśliwy, bo czuć w duszy tę muzykę, która gra, gdy ktoś się zachwyci moimi pracami, to prawdziwe szczęścia dla twórcy – twierdzi Adam Ratkowski.



Kolaz



*Adam Ratkowski przy swojej rzeźbie*





*Słoń*



*Adam Ratkowski rzeźbiarz*



*Dekoracja przez Prezydenta Wrocławia*



*Delfin*



*Dłoń*



*Jan Paweł II*



*Kobieta*



*Królowa Jadwiga*



*Księżna Anna*



*Maryja*



*Popiersie Chrystusa*



*Postać kobiety*



*Postument*





*Rzeźba*



*Rzeźba*



*Syrenka autorstwa Adama Ratkowskiego*

## Zbigniew Zych

Zbigniew Zych - specjalizuje się w rzeźbiarskiej obróbce kamienia naturalnego, jak granit, marmur, piaskowiec. Swoje usługi w zakresie kamieniarstwa artystycznego świadczy dla klientów indywidualnych, firm, instytucji rządowych i kościelnych.



*Zbigniew Zych i Koziołki Poznańskie*



*Detal architektoniczny*



*Plaskorzeźby*



*Lwy*



*Nagrobki*



*Nagrobki*



*Pieta*



*Postać*



*Poznańskie Koziołki*



*Święto Granitu Strzegomskiego*





*Święto Granitu Strzegomskiego*



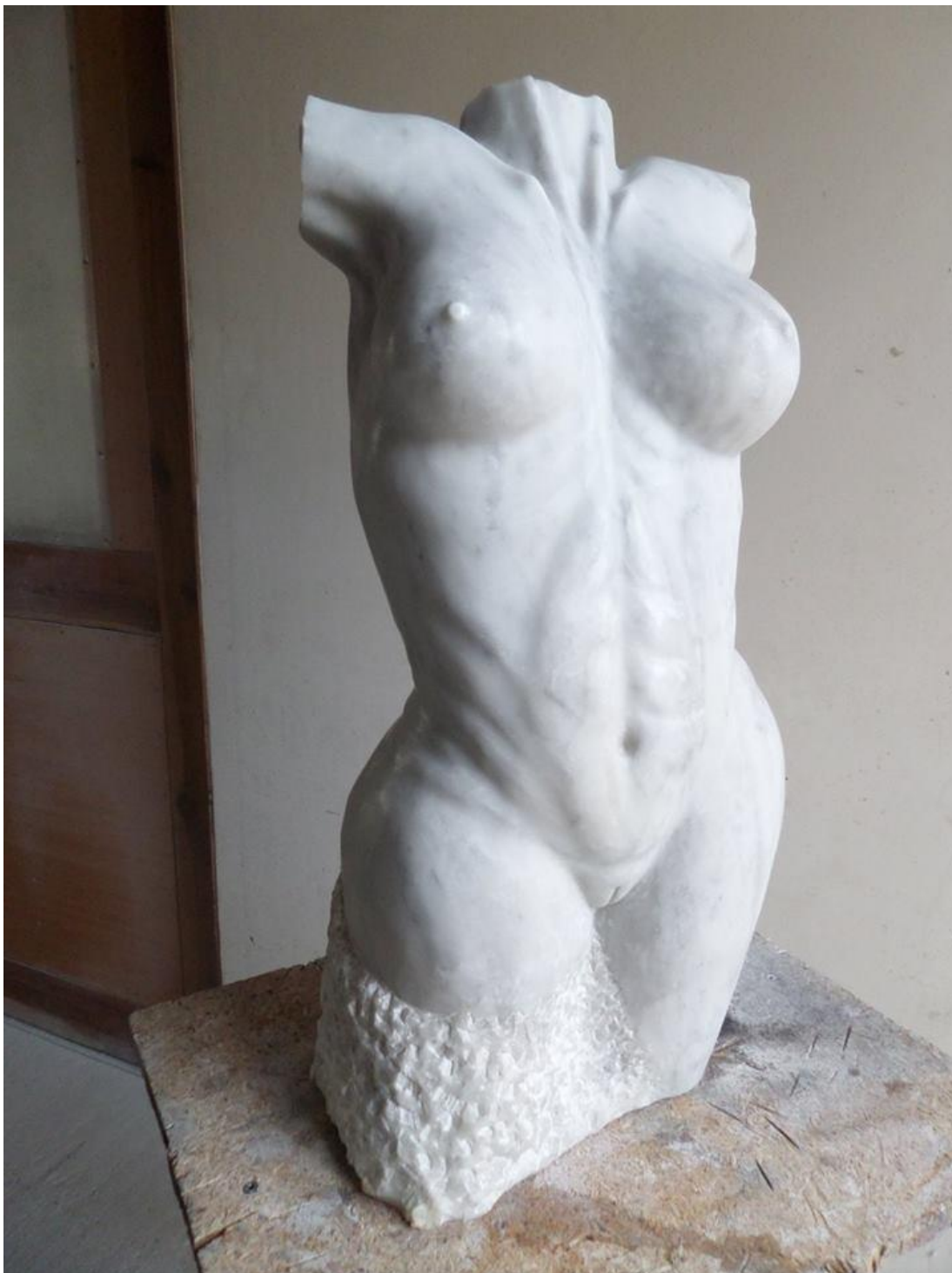
*Zbigniew Zych przy pracy*



Zbigniew Zych przy pracy

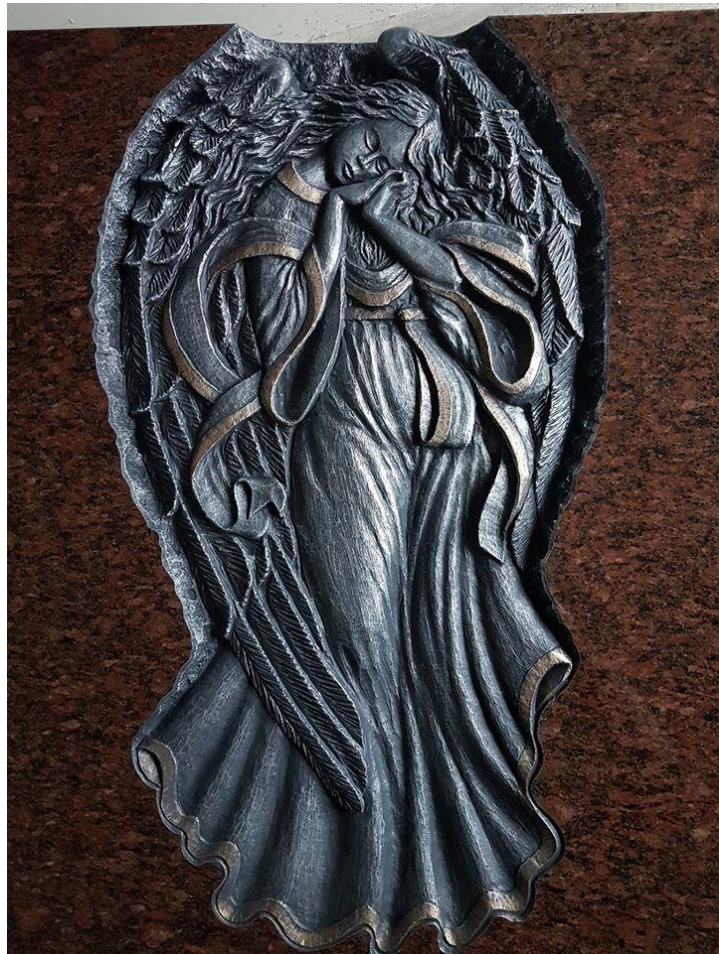
## ADAM MASŁAK

Adam Masłak – artysta, rzeźbiarz łączący pasję z pracą zawodową prowadząc własny zakład kamieniarski w Rogoźnicy obok Strzegomia. Zainteresowania Adama Masłaka skupiają się wokół: Rzeźby ogrodowej, Rzeźby artystycznej, Grawerunku, Liternictwa (kute, piaskowane i złocenia), Kolorowe wizerunki i portrety wysokiej jakości i inne realizacje w kamieniu.





Aniol



Aniol



*Tablica nagrobna*



*Aniol*



*Aniol*



*Aniolki*



*Bukiet kwiatów*



*But*



*Chrystus*



*Czapka oficerska*





*Czapka górnicza*



*Flakon*





*Fontanna - dłonie*



*Fontanna - dzban*





Fontanna



Jezus



*Kobieta*



*Moai – posąg z Wyspy Wielkanocnej*



Akt



*Pomnik Św. Huberta*



*Skamielina*



*Sowy*



*Pies*



Twarz