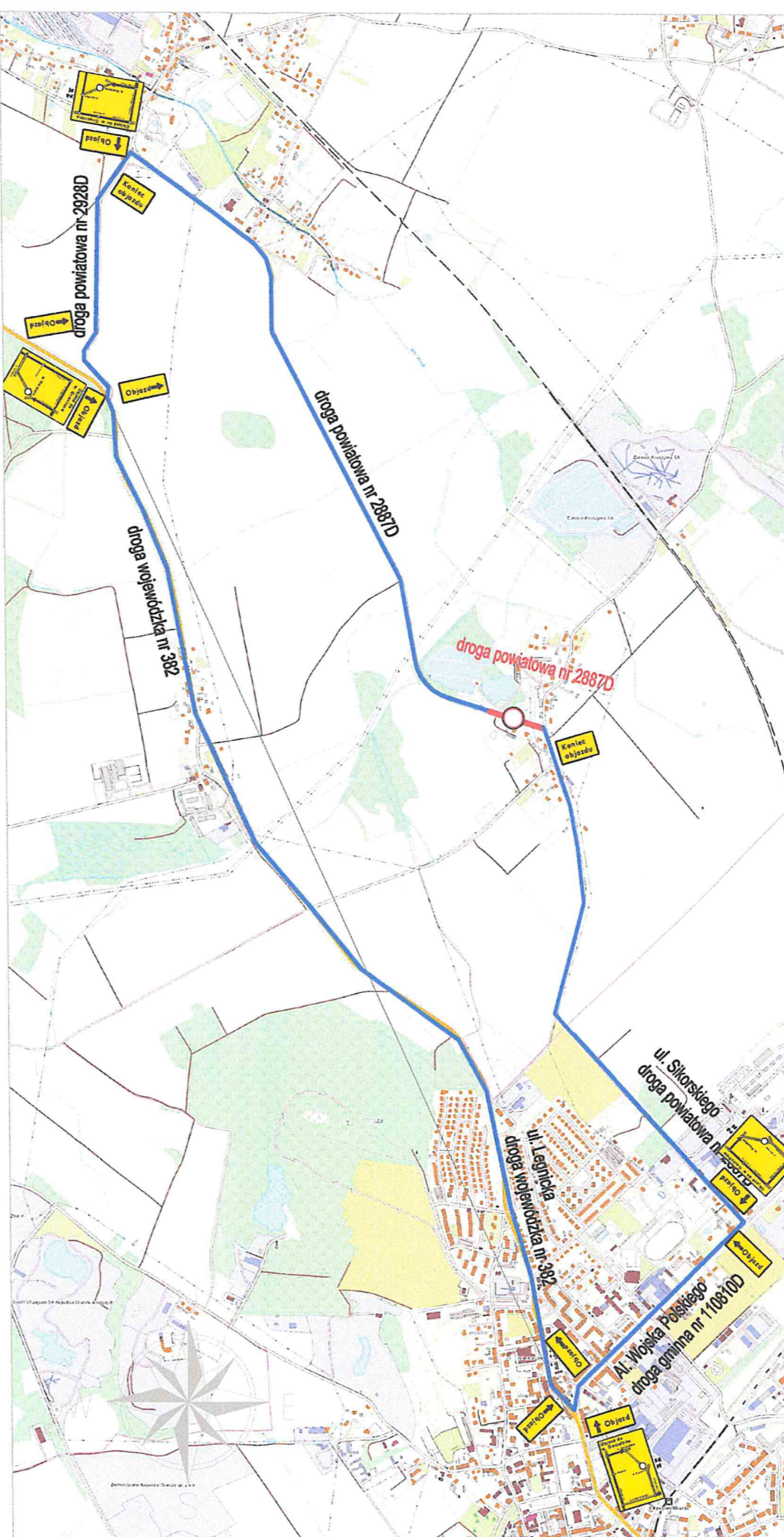
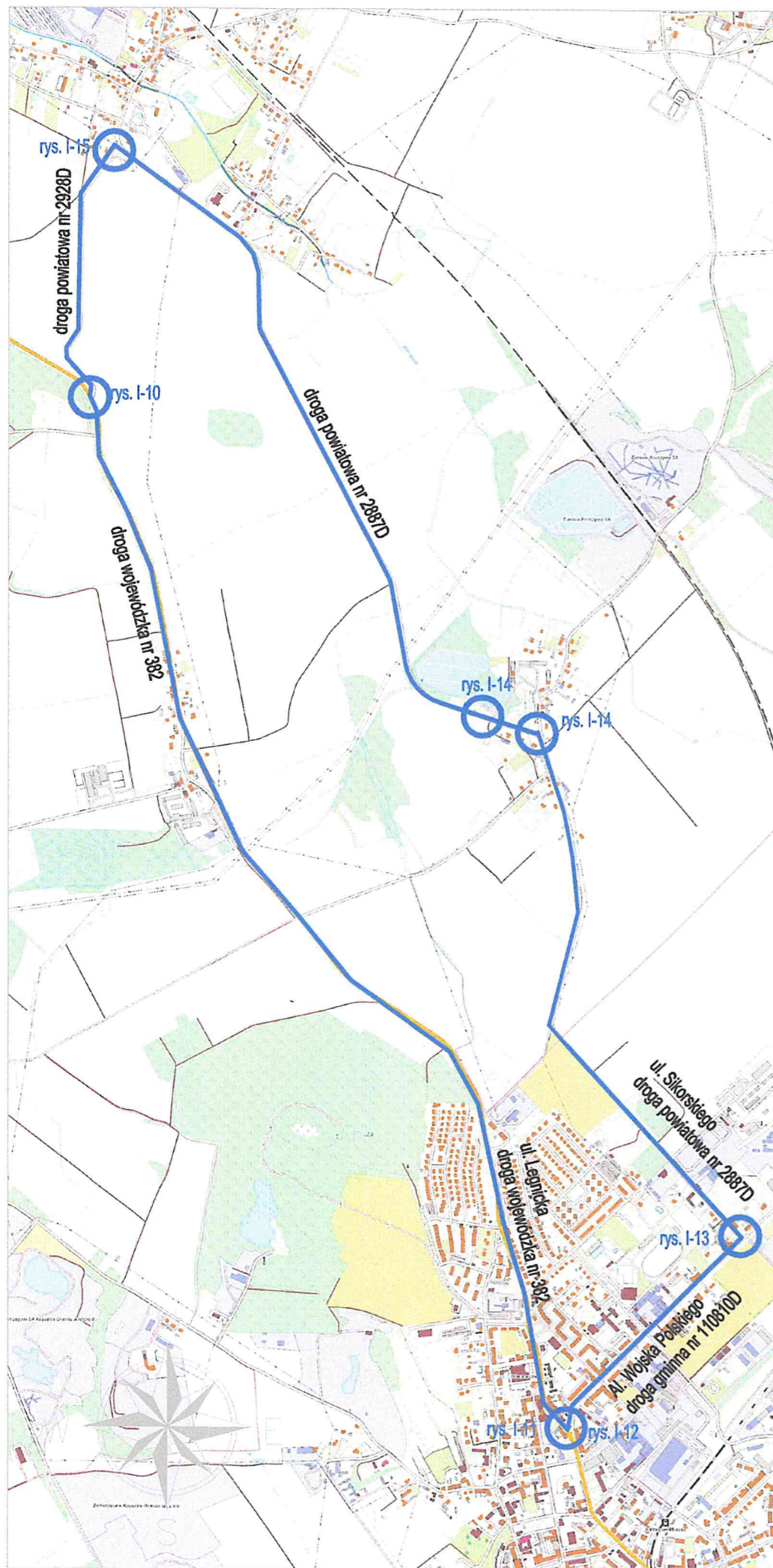



nazwa inwestycji:	Przebudowa drogi powiatowej nr 2887D Strzegom-Graniczna - Goczalków - Rogoźnica - etap 1		
adres inwestycji:	Woj. dolnośląskie; powiat świdnicki gm. Strzegom, m. Strzegom - Graniczna		
inwestor:	Służba Drogową	ul. Powstańców 12	
	Powiatu Świdnickiego	58-140 Jaworzyna Śląska	
wykonawca:	Przedsiębiorstwo Produkcyjno Usługowo Handlowe "DROG-ZIEM"	Stanowice	
	Zbigniew Wysoczański	ul. Strzegomska 15	
		58-150 Strzegom	
sporządził:	mgr inż. Sylwester Ślabaszewski		
branża:	INŻYNIERIA RUCHU	nr projektu:	IR-17
tytuł rysunku:	PROJEKT TYMCZASOWEJ ORGANIZACJI RUCHU - schemat objazdu - etap 1		
data:	październik 2023	skala:	1: 20 000
		nr rysunku:	I-01

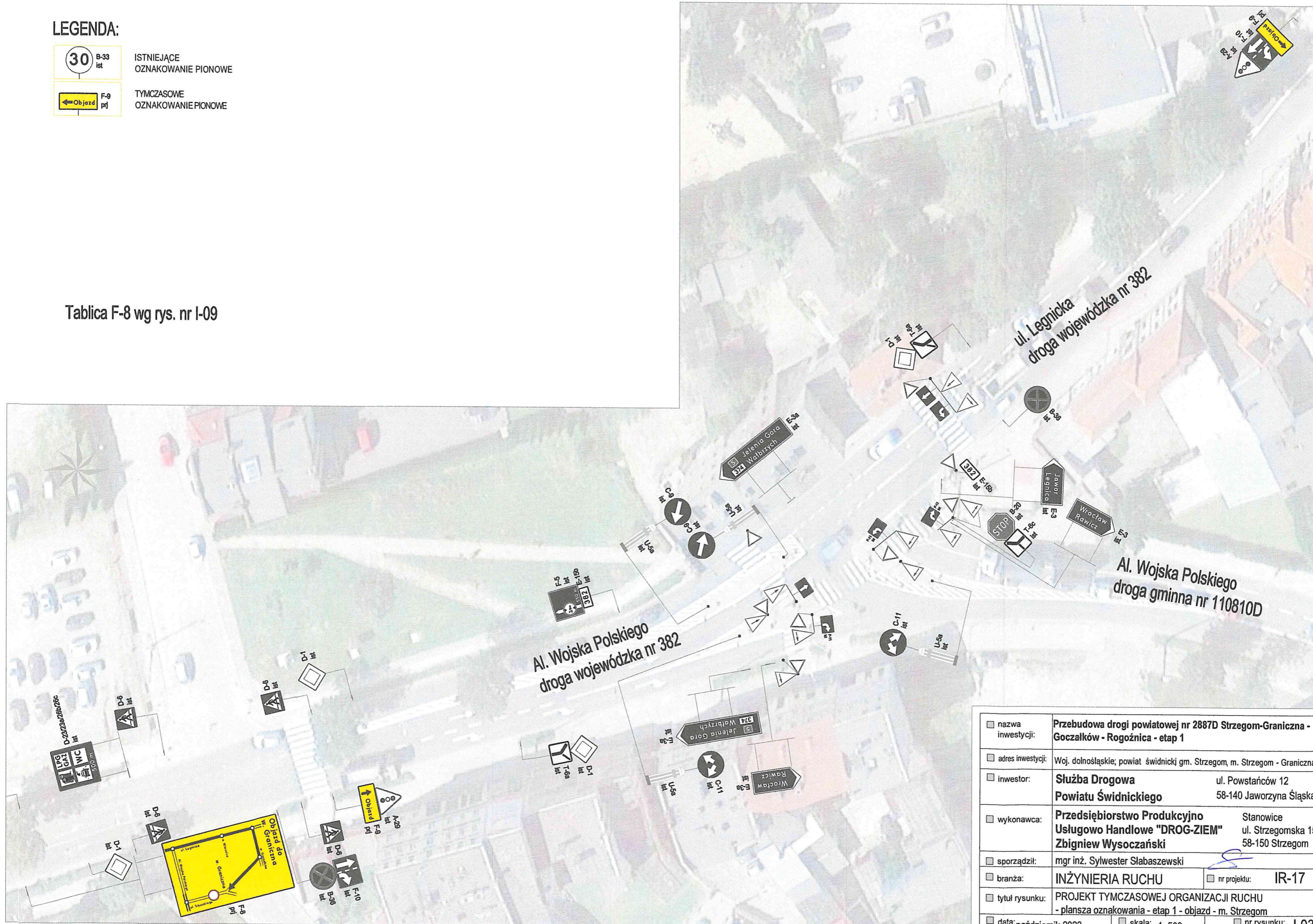


nazwa inwestycji:	Przebudowa drogi powiatowej nr 2887D Strzegom-Graniczna - Goczałków - Rogoźnica - etap 1		
adres inwestycji:	Woj. dolnośląskie; powiat świdnicki gm. Strzegom, m. Strzegom - Graniczna		
inwestor:	Służba Drogową	ul. Powstańców 12	
	Powiatu Świdnickiego	58-140 Jaworzyna Śląska	
wykonawca:	Przedsiębiorstwo Produkcyjno Usługowo Handlowe "DROG-ZIEM"	Stanowice	
	Zbigniew Wysoczański	ul. Strzegomska 15	
		58-150 Strzegom	
sporządził:	mgr inż. Sylwester Słabaszewski		
branża:	INŻYNIERIA RUCHU	nr projektu:	IR-17
tytuł rysunku:	PROJEKT TYMCZASOWEJ ORGANIZACJI RUCHU - schemat objazdu - etap 2		
data:	październik 2023	skala:	1:20 000
		nr rysunku:	I-02

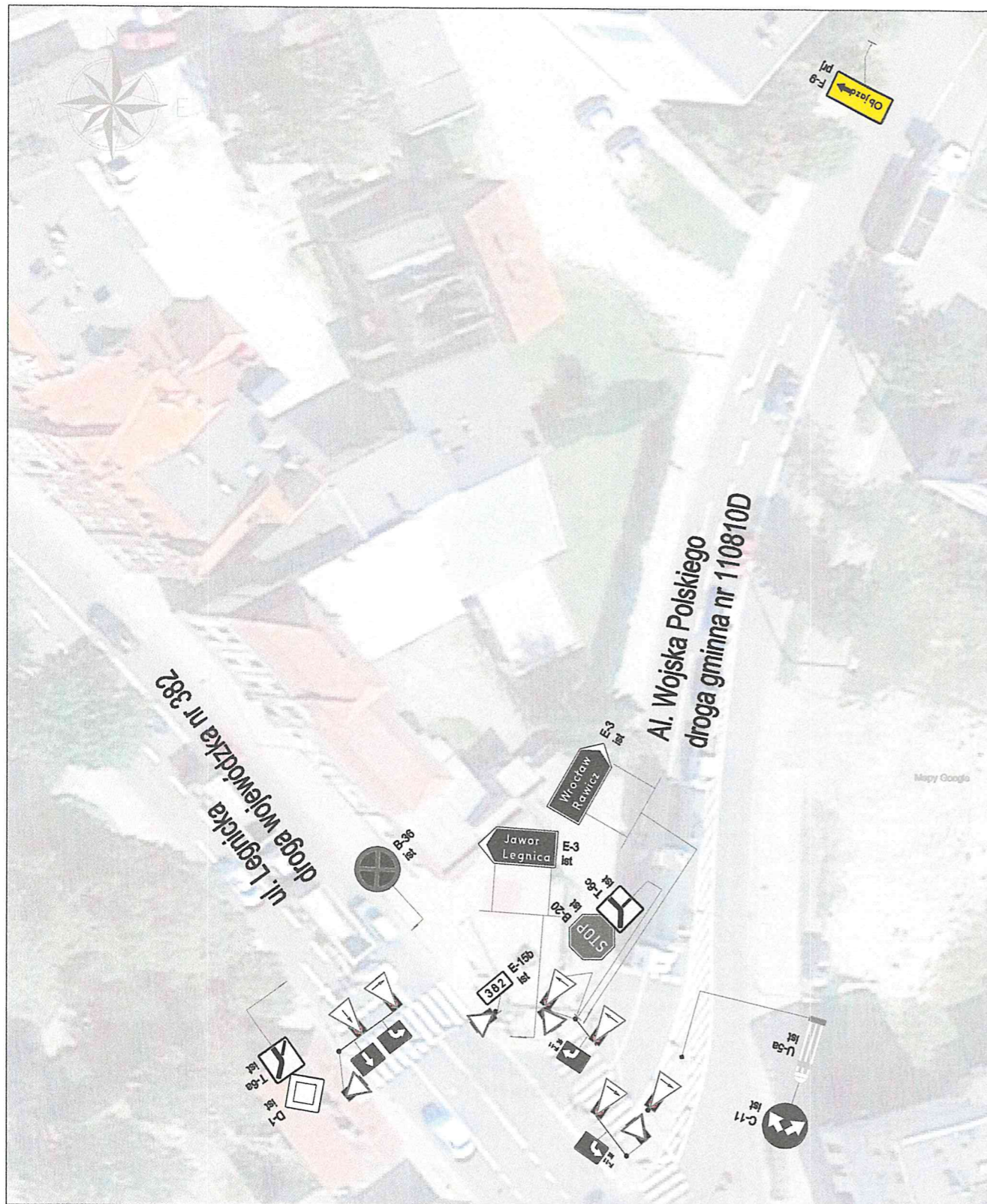
LEGENDA:

-  B-33
ist
ISTNIEJĄCE
OZNAKOWANIE PIONOWE
-  F-9
pl
TYMCZASOWE
OZNAKOWANIE PIONOWE

Tablica F-8 wg rys. nr I-09

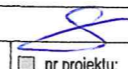


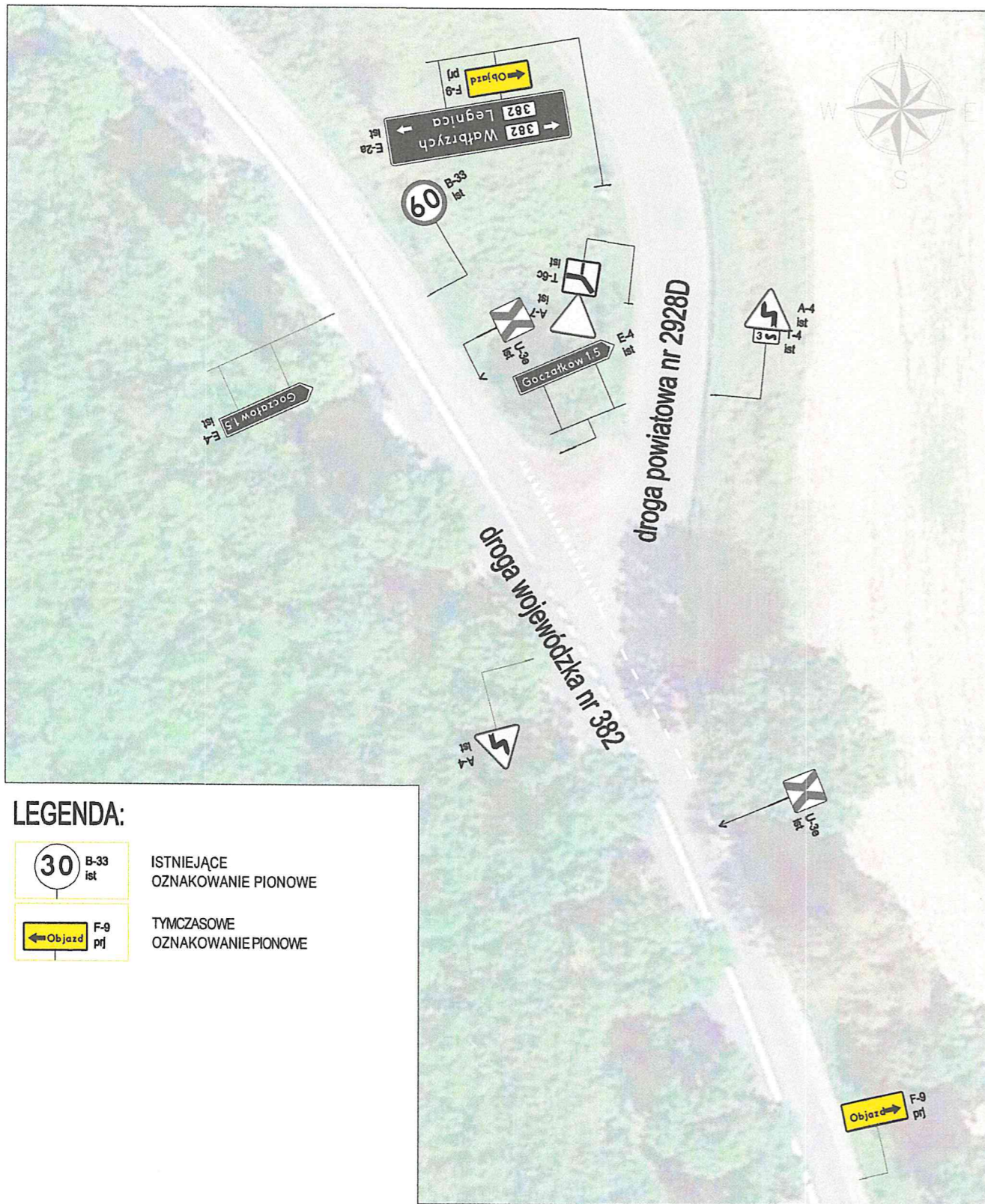
nazwa inwestycji:	Przebudowa drogi powiatowej nr 2887D Strzegom-Graniczna - Goczałków - Rogoźnica - etap 1	
adres inwestycji:	Woj. dolnośląskie; powiat świdnicki gm. Strzegom, m. Strzegom - Graniczna	
inwestor:	Służba Drogową	ul. Powstańców 12 58-140 Jaworzyna Śląska
wykonawca:	Przedsiębiorstwo Produkcyjno Usługowo Handlowe "DROG-ZIEM"	Stanowice ul. Strzegomska 15 58-150 Strzegom
sporządził:	mgr inż. Sylwester Ślabaszewski	
branża:	INŻYNIERIA RUCHU	nr projektu: IR-17
tytuł rysunku:	PROJEKT TYMCZASOWEJ ORGANIZACJI RUCHU - plansza oznakowania - etap 1 - objazd - m. Strzegom	
data:	październik 2023	nr rysunku: I-03
	skala: 1:500	



LEGENDA:

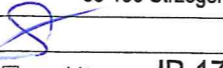
-  **ISTNIEJĄCE OZNAKOWANIE PIONOWE**
-  **TYMCZASOWE OZNAKOWANIE PIONOWE**

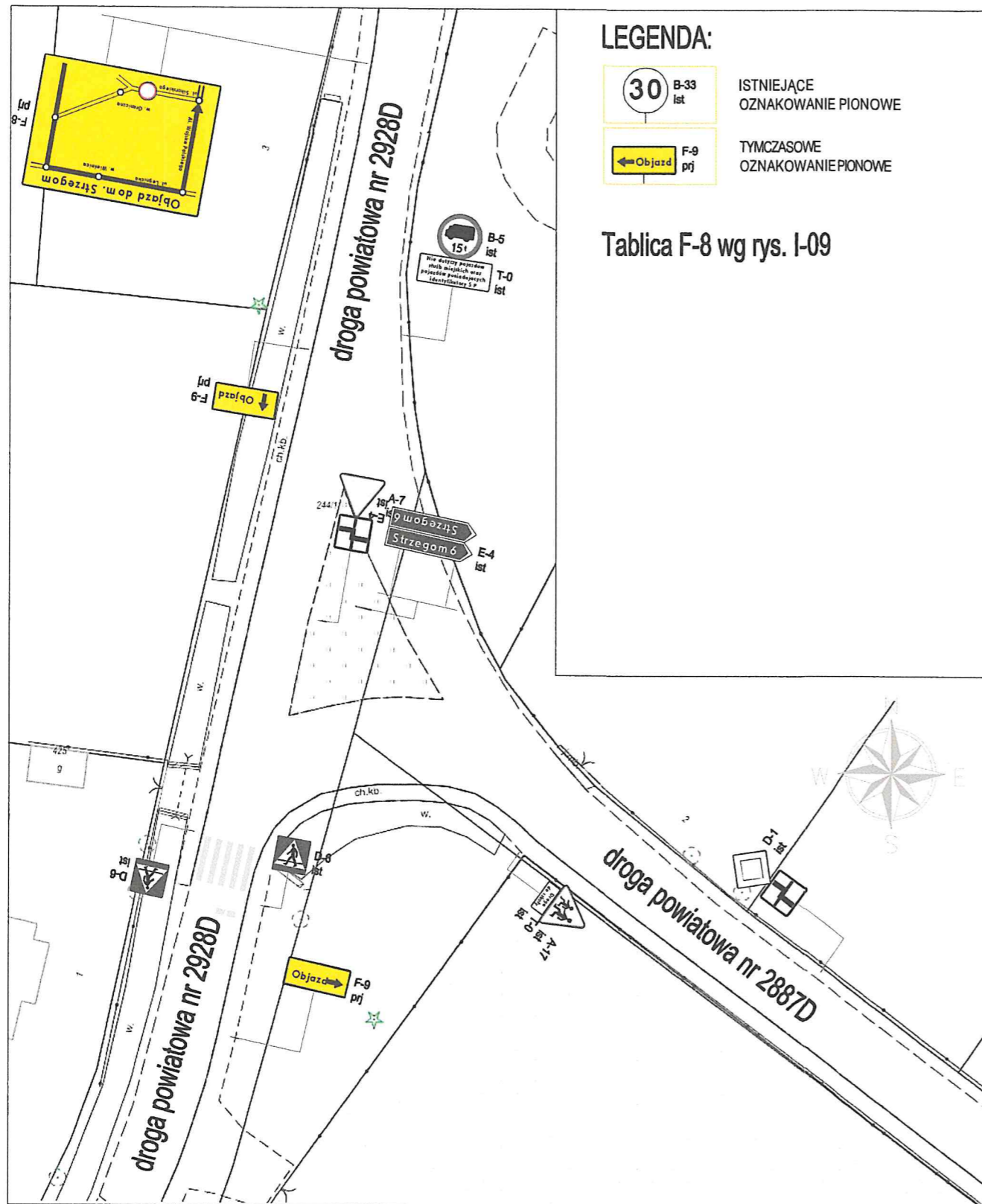
<input type="checkbox"/> nazwa inwestycji:	Przebudowa drogi powiatowej nr 2887D Strzegom-Graniczna - Goczałków - Rogoźnica - etap 1		
<input type="checkbox"/> adres inwestycji:	Woj. dolnośląskie; powiat świdnicki gm. Strzegom, m. Strzegom - Graniczna		
<input type="checkbox"/> inwestor:	Służba Drogorowa	ul. Powstańców 12	
	Powiatu Świdnickiego	58-140 Jaworzyna Śląska	
<input type="checkbox"/> wykonawca:	Przedsiębiorstwo Produkcyjno Usługowo Handlowe "DROG-ZIEM"	Stanowice	
	Zbigniew Wysoczański	ul. Strzegomska 15	
		58-150 Strzegom	
<input type="checkbox"/> sporządził:	mgr inż. Sylwester Ślabaszewski 		
<input type="checkbox"/> branża:	INŻYNIERIA RUCHU	<input type="checkbox"/> nr projektu:	IR-17
<input type="checkbox"/> tytuł rysunku:	PROJEKT TYMCZASOWEJ ORGANIZACJI RUCHU - plansza oznakowania - etap 1 - objazd - m. Strzegom		
<input type="checkbox"/> data:	październik 2023	<input type="checkbox"/> skala:	1: 500
		<input type="checkbox"/> nr rysunku:	I-04



LEGENDA:

-  B-33 ist ISTNIEJĄCE OZNAKOWANIE PIONOWE
-  F-9 p1 TYMCZASOWE OZNAKOWANIE PIONOWE

<input type="checkbox"/> nazwa inwestycji:	Przebudowa drogi powiatowej nr 2887D Strzegom-Graniczna - Goczałków - Rogoźnica - etap 1		
<input type="checkbox"/> adres inwestycji:	Woj. dolnośląskie; powiat świdnicki gm. Strzegom, m. Strzegom - Graniczna		
<input type="checkbox"/> inwestor:	Służba Drogową	ul. Powstańców 12	
	Powiatu Świdnickiego	58-140 Jaworzyna Śląska	
<input type="checkbox"/> wykonawca:	Przedsiębiorstwo Produkcyjno Usługowo Handlowe "DROG-ZIEM"	Stanowice	
	Zbigniew Wysoczański	ul. Strzegomska 15	
		58-150 Strzegom	
<input type="checkbox"/> sporządził:	mgr inż. Sylwester Ślabaszewski 		
<input type="checkbox"/> branża:	INŻYNIERIA RUCHU	<input type="checkbox"/> nr projektu:	IR-17
<input type="checkbox"/> tytuł rysunku:	PROJEKT TYMCZASOWEJ ORGANIZACJI RUCHU - plansza oznakowania - etap 1 - objazd - w. Wieśnica		
<input type="checkbox"/> data:	październik 2023	<input type="checkbox"/> skala:	1: 500
		<input type="checkbox"/> nr rysunku:	I-05

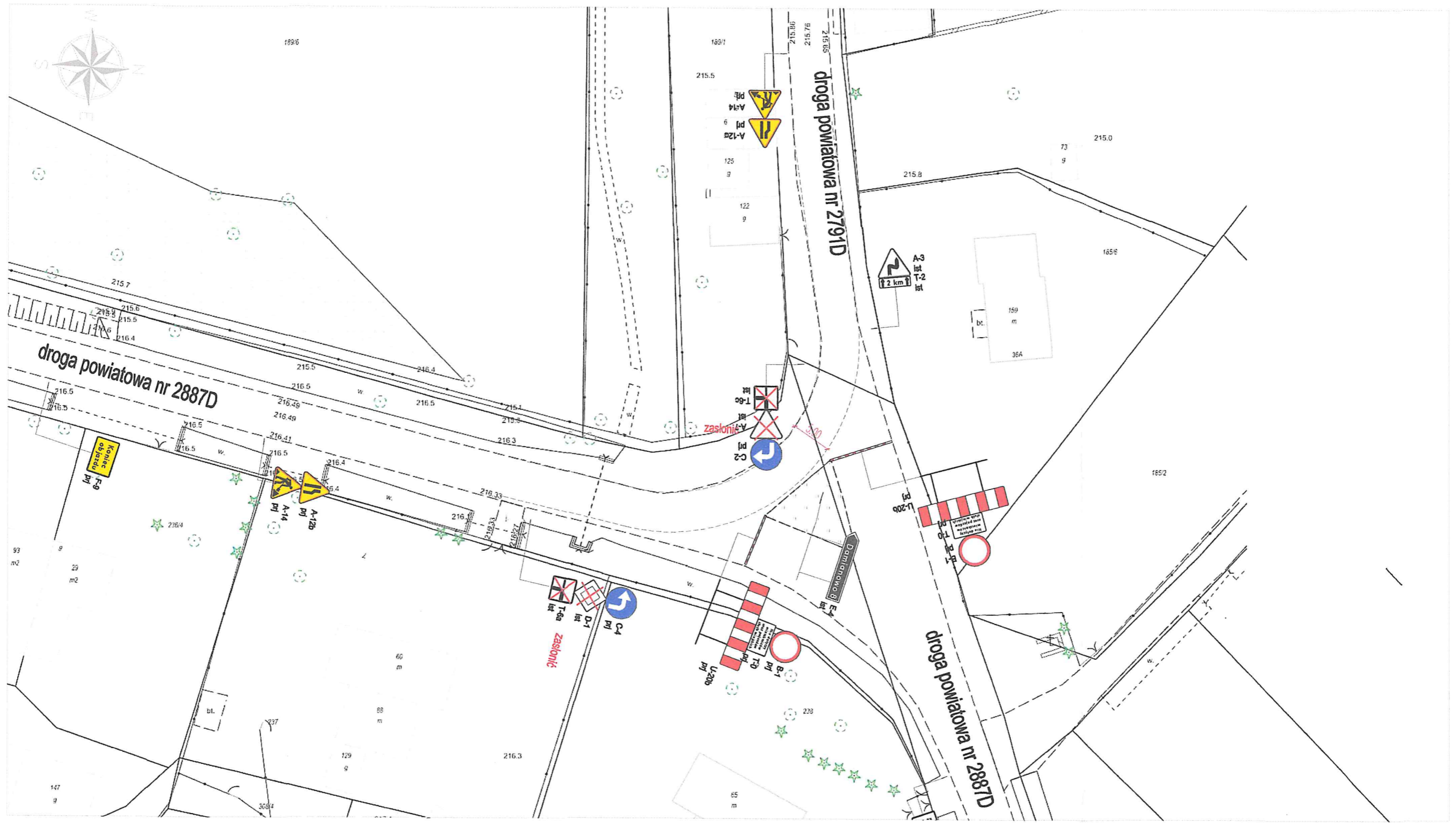


LEGENDA:

- B-33 ist ISTNIEJĄCE OZNAKOWANIE PIONOWE
- F-9 prj TYMCZASOWE OZNAKOWANIE PIONOWE

Tablica F-8 wg rys. I-09

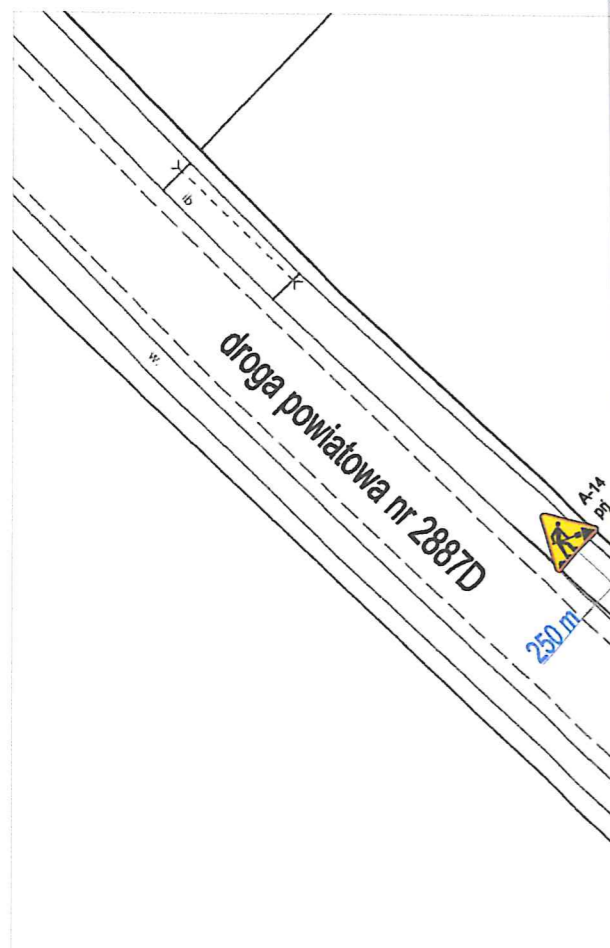
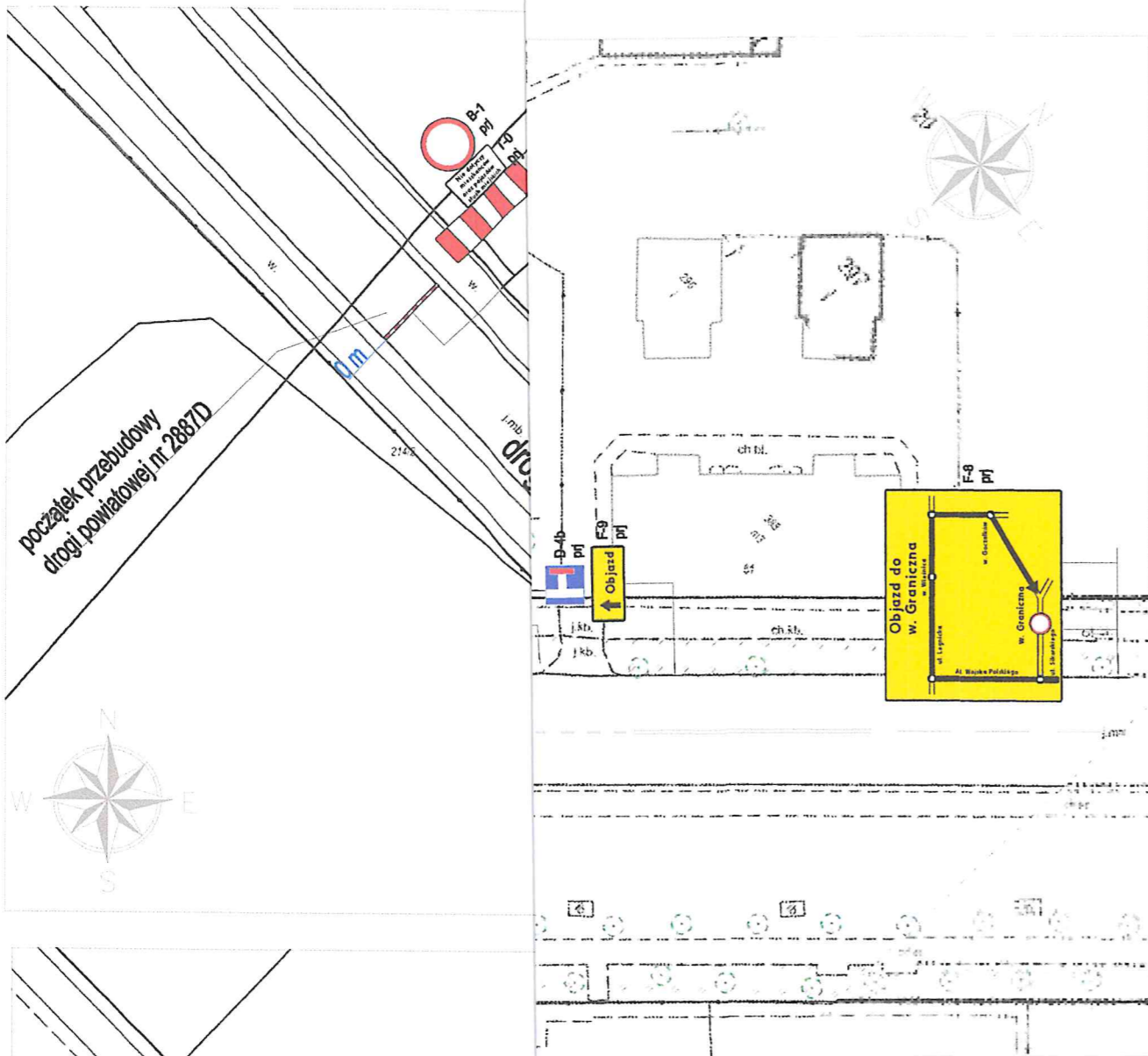
<input type="checkbox"/> nazwa inwestycji:	Przebudowa drogi powiatowej nr 2887D Strzegom-Graniczna - Goczałków - Rogoźnica - etap 1		
<input type="checkbox"/> adres inwestycji:	Woj. dolnośląskie; powiat świdnicki gm. Strzegom, m. Strzegom - Graniczna		
<input type="checkbox"/> inwestor:	Służba Drogowy	ul. Powstańców 12	
	Powiatu Świdnickiego	58-140 Jaworzyna Śląska	
<input type="checkbox"/> wykonawca:	Przedsiębiorstwo Produkcyjno Usługowo Handlowe "DROG-ZIEM"	Stanowice	
	Zbigniew Wysoczański	ul. Strzegomska 15	
		58-150 Strzegom	
<input type="checkbox"/> sporządził:	mgr inż. Sylwester Ślabaszewski		
<input type="checkbox"/> branża:	INŻYNIERIA RUCHU	<input type="checkbox"/> nr projektu:	IR-17
<input type="checkbox"/> tytuł rysunku:	PROJEKT TYMCZASOWEJ ORGANIZACJI RUCHU - plansza oznakowania - etap 1 - objazd - w. Goczałków		
<input type="checkbox"/> data:	październik 2023	<input type="checkbox"/> skala:	1: 500
		<input type="checkbox"/> nr rysunku:	I-06



TABLICZKI:
 Nie dotyczy mieszkańców oraz pojazdów służb miejskich

- LEGENDA:**
- ISTNIEJĄCE OZNAKOWANIE PIONOWE
 - TYMCZASOWE OZNAKOWANIE PIONOWE
 - OZNAKOWANIE PIONOWE DO ZASŁONIĘCIA
 - ELEMENTY BEZPIECZEŃSTWA RUCHU

nazwa inwestycji:	Przebudowa drogi powiatowej nr 2887D Strzegom-Graniczna - Goczałków - Rogoźnica - etap 1		
adres inwestycji:	Woj. dolnośląskie; powiat świdnicki gm. Strzegom, m. Strzegom - Graniczna		
inwestor:	Służba Drogową	ul. Powstańców 12	
	Powiatu Świdnickiego	58-140 Jaworzyna Śląska	
wykonawca:	Przedsiębiorstwo Produkcyjno Usługowo Handlowe "DROG-ZIEM"	Stanowice	
	Zbigniew Wysoczański	ul. Strzegomska 15	
		58-150 Strzegom	
sporządził:	mgr inż. Sylwester Ślabaszewski		
branża:	INŻYNIERIA RUCHU	nr projektu:	IR-17
tytuł rysunku:	PROJEKT TYMCZASOWEJ ORGANIZACJI RUCHU - plansza oznakowania - etap 1 - objazd - w. Graniczna		
data:	październik 2023	skala:	1: 500
		nr rysunku:	I-07

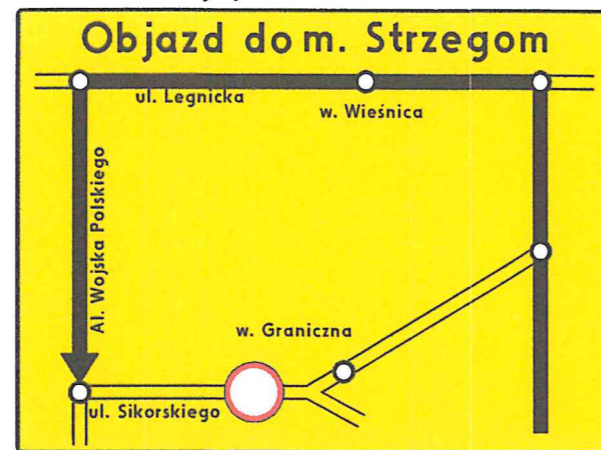


nazwa inwestycji:	Przebudowa drogi powiatowej nr 2887D Strzegom-Graniczna - Goczałków - Rogoźnica - etap 1		
adres inwestycji:	Woj. dolnośląskie; powiat świdnicki gm. Strzegom, m. Strzegom - Graniczna		
inwestor:	Służba Drogowa Powiatu Świdnickiego	ul. Powstańców 12 58-140 Jaworzyna Śląska	
wykonawca:	Przedsiębiorstwo Produkcyjno Usługowo Handlowe "DROG-ZIEM" Zbigniew Wysoczański	Stanowice ul. Strzegomska 15 58-150 Strzegom	
opracował:	mgr inż. Sylwester Ślabaszewski		
branża:	INŻYNIERIA RUCHU	<input type="checkbox"/> nr projektu:	IR-17
tytuł rysunku:	PROJEKT TYMCZASOWEJ ORGANIZACJI RUCHU - plansza oznakowania - etap 1 - objazd - m. Strzegom		
data:	październik 2023	<input type="checkbox"/> skala: 1: 500	<input type="checkbox"/> nr rysunku: I-08

schemat tablicy rys. I-03



schemat tablicy rys. I-06



schemat tablicy rys. I-08



<input type="checkbox"/> nazwa inwestycji:	Przebudowa drogi powiatowej nr 2887D Strzegom-Graniczna - Goczałków - Rogoźnica - etap 1	
<input type="checkbox"/> adres inwestycji:	Woj. dolnośląskie; powiat świdnicki gm. Strzegom, m. Strzegom - Graniczna	
<input type="checkbox"/> inwestor:	Służba Drogową Powiatu Świdnickiego	ul. Powstańców 12 58-140 Jaworzyna Śląska
<input type="checkbox"/> wykonawca:	Przedsiębiorstwo Produkcyjno Usługowo Handlowe "DROG-ZIEM" Zbigniew Wysoczański	Stanowice ul. Strzegomska 15 58-150 Strzegom
<input type="checkbox"/> sporządził:	mgr inż. Sylwester Słabaszewski	
<input type="checkbox"/> branża:	INŻYNIERIA RUCHU	<input type="checkbox"/> nr projektu: IR-17
<input type="checkbox"/> tytuł rysunku:	PROJEKT TYMCZASOWEJ ORGANIZACJI RUCHU - etap 1 - schemat tablic F-8	
<input type="checkbox"/> data:	październik 2023	<input type="checkbox"/> nr rysunku: I-09