

# Z KART HISTORII KAMIENIARSTWA W STRZEGOMIU



*Wiercenie otworów strzałowych lub piły wiertniczej za pomocą wiertarki udarowej, napędzanej sprężynym powietrzem w granicie*



*Widok na kamieniołom granitu blocznego.*



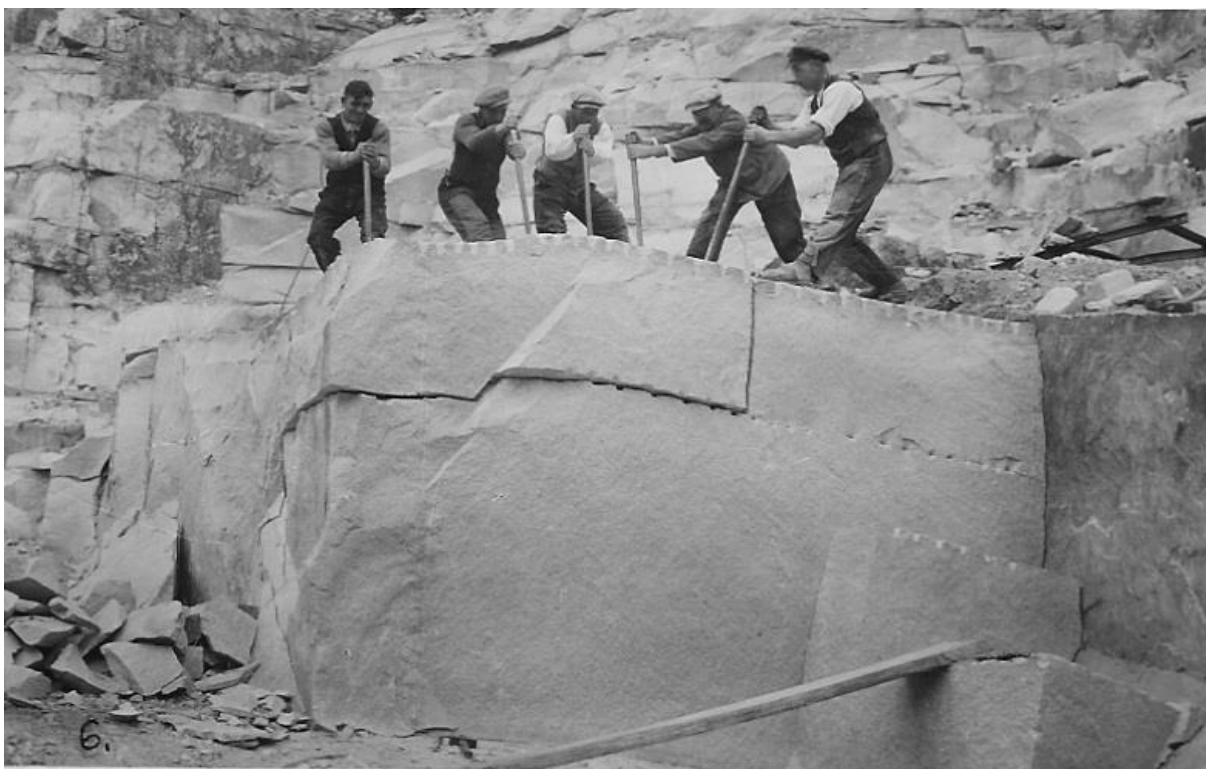
*Pęknięcie ławy granitu, zaznaczone klinami po odstrzale pojedynczego otworu strzelniczego, załadowanego prochem lub saletrą.*



*Pęknięcie ławy granitu, zaznaczone klinami po odstrzale pojedynczego otworu strzelniczego, załadowanego prochem lub saletrą.*



*Wykuwanie ręczne dwóch równoległych szeregów gniazd (otworów) klinowanych za pomocą szpicaków (grotów), celem podziału dużego bloku granitu na mniejsze bloki*



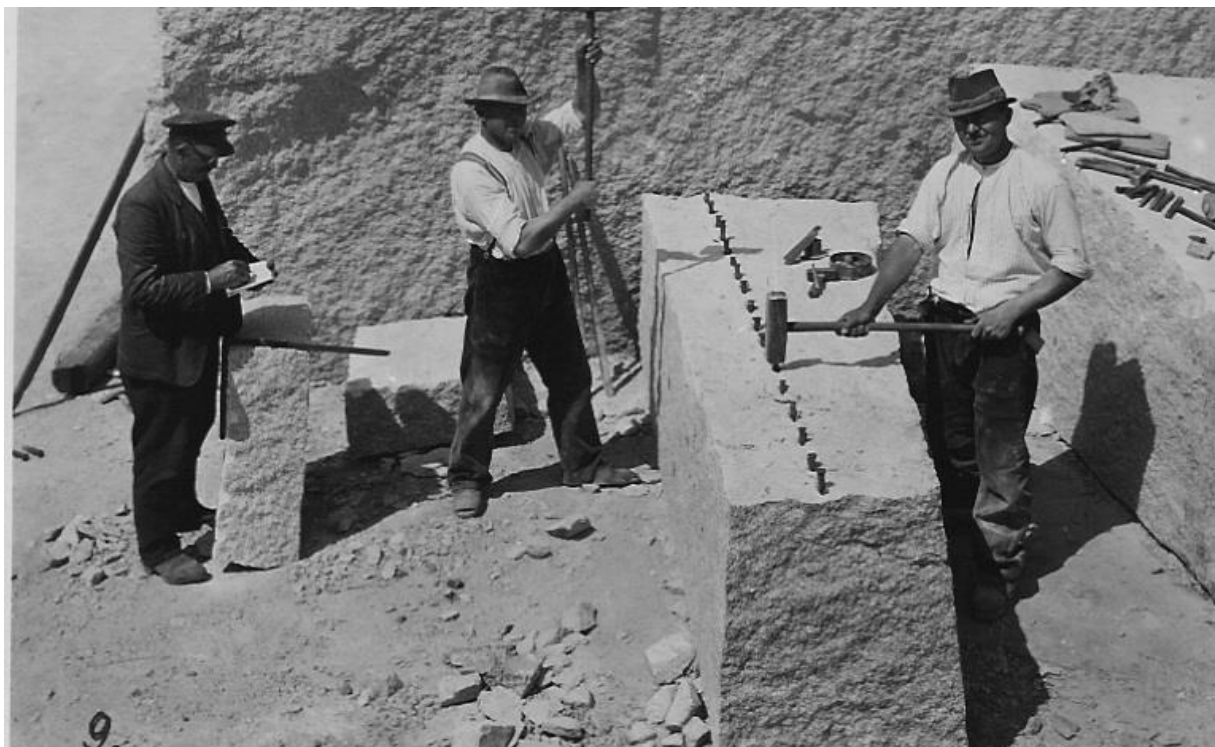
*Ręczne przesuwanie części odłupanego bloku granitu za pomocą łomów.*



*Wykuwanie gniazd na otwory klinowane za pomocą młotka pneumatycznego.*



*Rozpoczęcie drążenia gniazd klinowych wzdłuż bruzdy podziału bloku granitu, za pomocą szpiczaka i młotka ręcznego.*



*Podział bloku granitu za pomocą klinów.*



*Rozpoczęcie drążenia gniazd klinowych wzdłuż bruzdy podziału bloku granitu, za pomocą szpicaka i młotka ręcznego..*



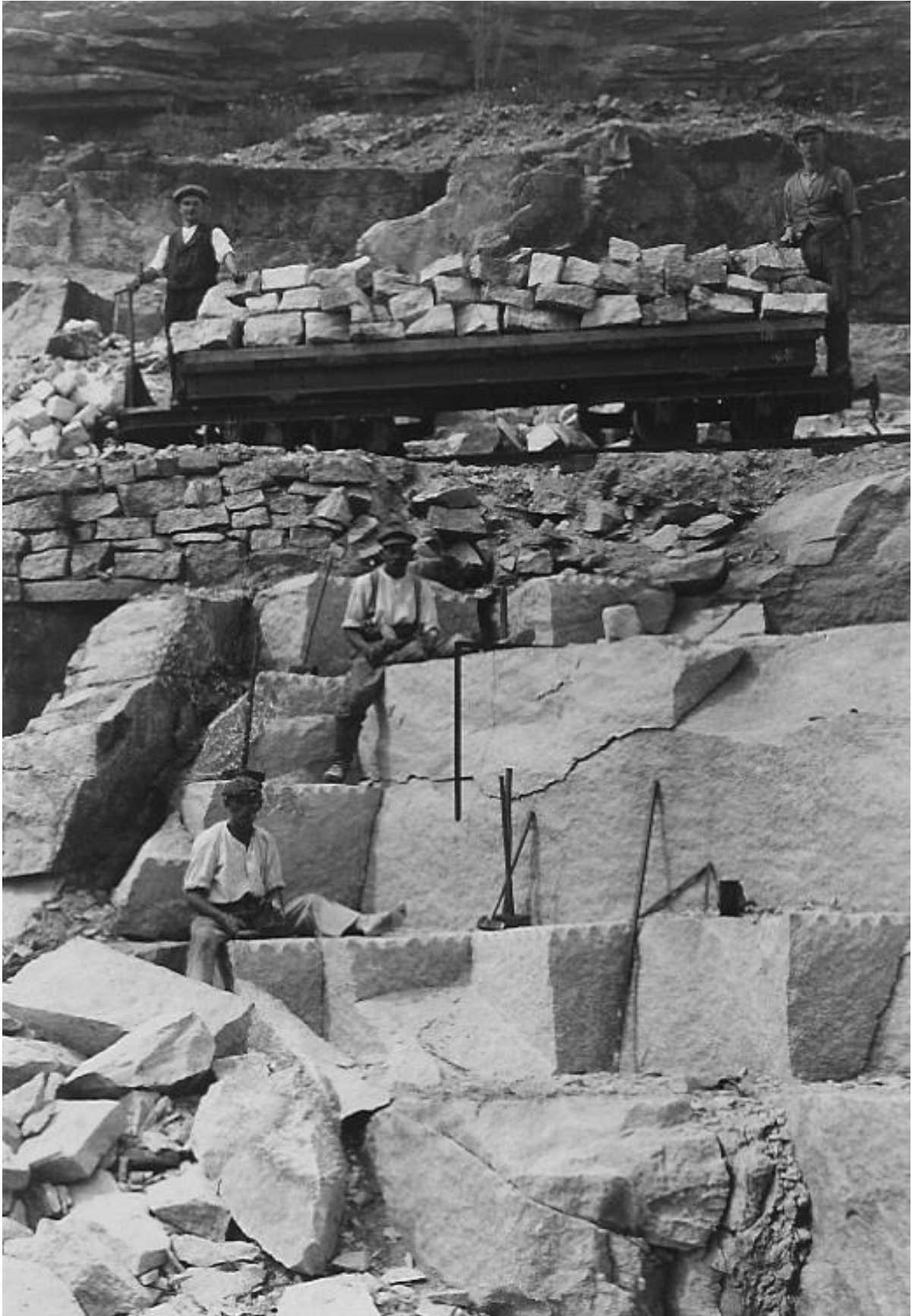
*Przewrócenie za pomocą łomów płyty granitu, uzyskanej z podziału bloku granitowego.*



*Podział płyt granitu na mniejsze elementy metodą klinową*

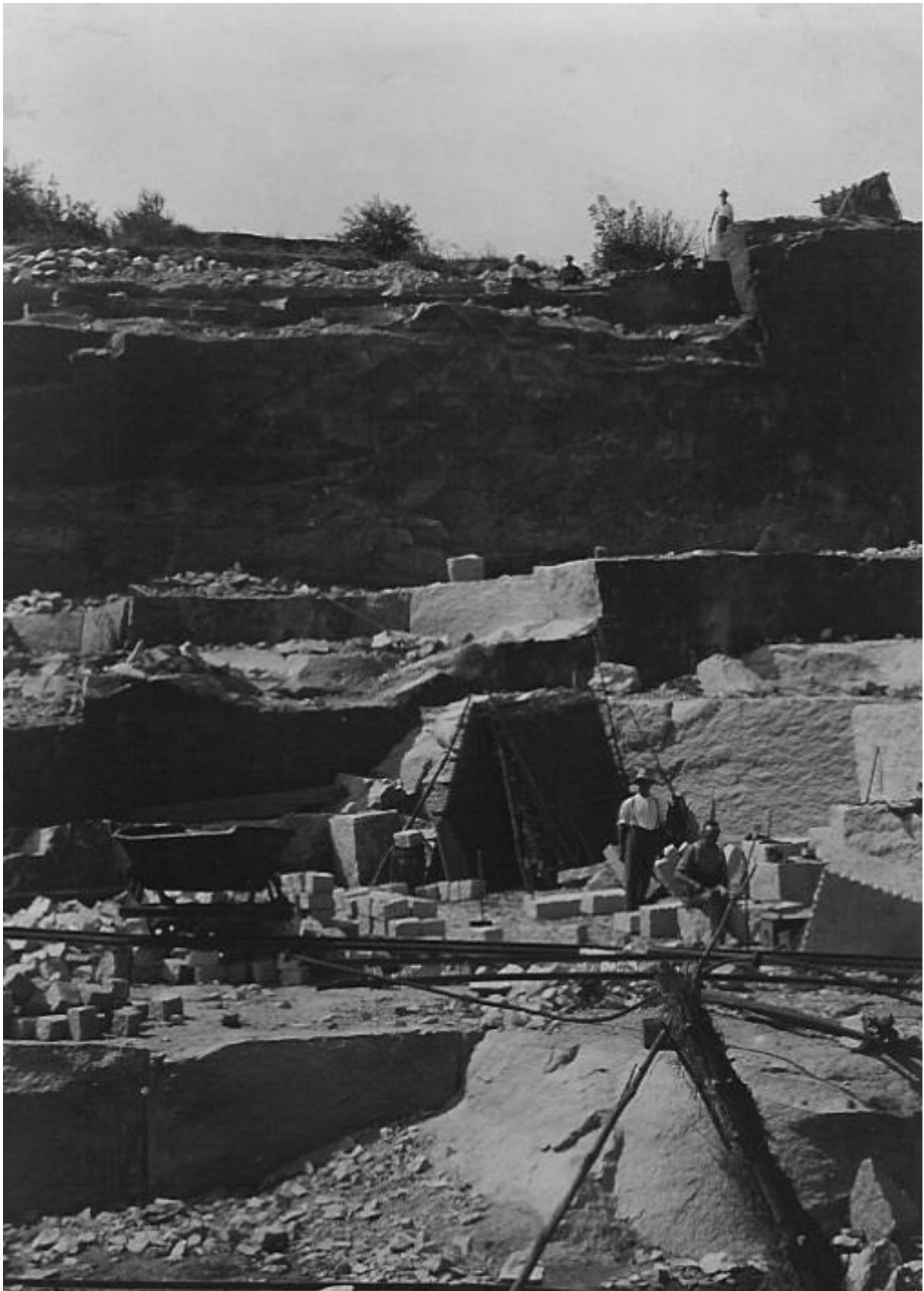


*Podział bloków i wyrównywanie nierówności krawędzi dużego bloku.*



*Przebieg wylupywania bloków granitu*

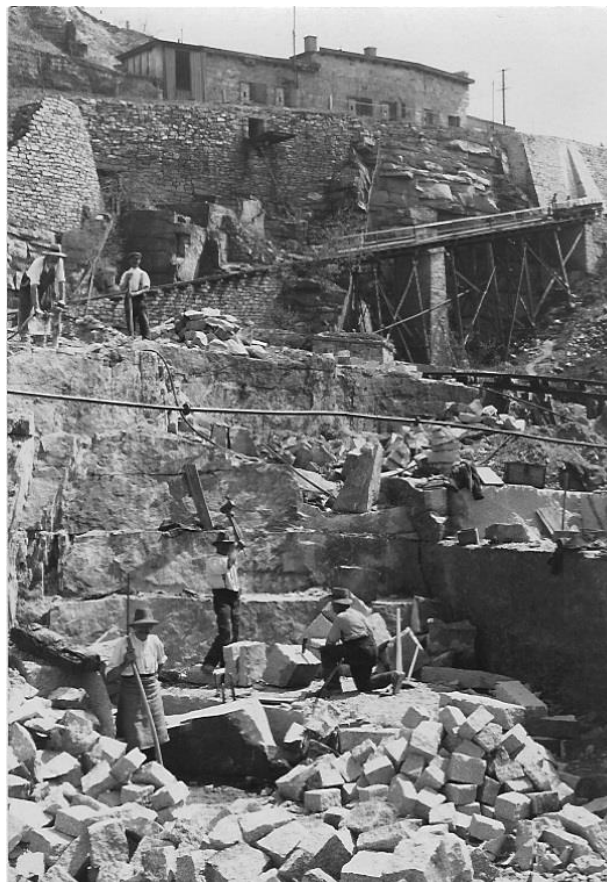




*Widok na kamieniołom.*



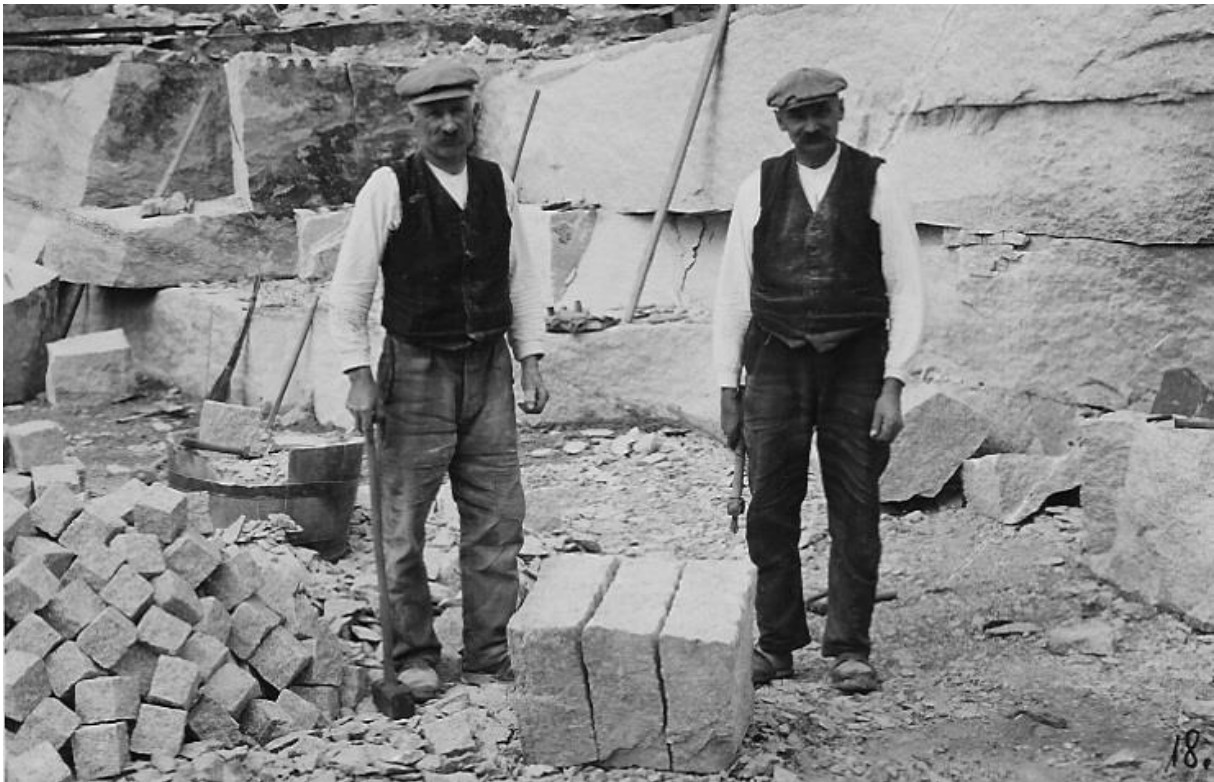
*Przebieg wyłupywania i podziału bloków granitu.*



*Wyrób formaków na kostkę.*



*Praca w kamieniołomie.*



*Podział bloku granitu na płyty do wyroku formaków na kostkę.*



*Podział płyty granitu do wyrobu formaków na kostkę na mniejsze elementy do wyrobu formaków kostkowych.*



*Dalszy podział mniejszych płyt do wyrobu formaków kostkowych na formaki kostkowe i wyrób z nich kostki.*



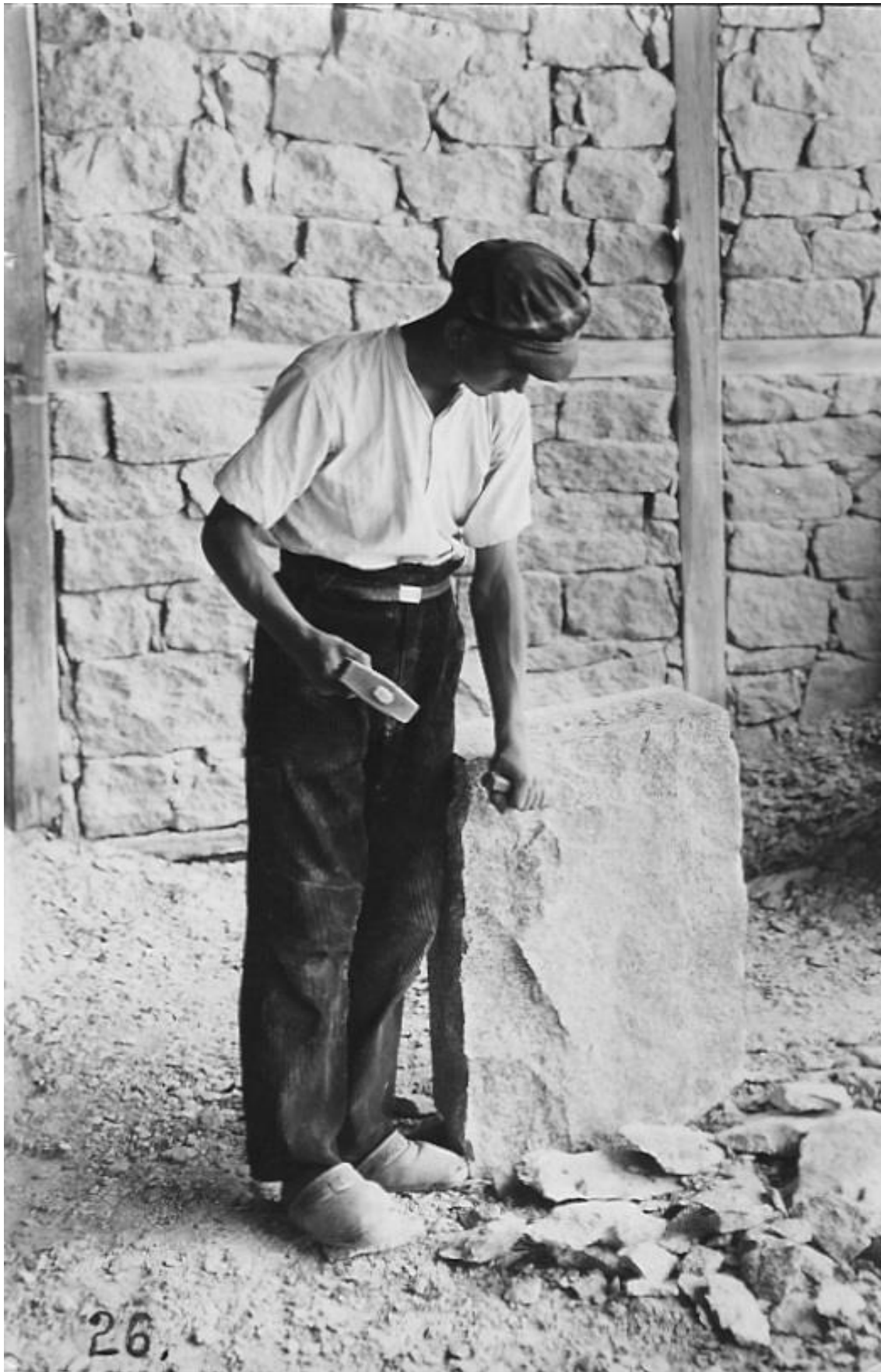
*Transport granitu za pomocą podnośników linowych.*



*Transport konny materiałów granitowych.*



*Transport konny materiałów granitowych.*



*Kamieniarz odłupuje nadmiar granitu narzędziami ręcznymi.*



*Kamieniarze nacinają rysę (bruzdę) by oddzielić nadmiar bloku granitu.*



*Transport wywrotek ładownych podnośnikami linowymi.*

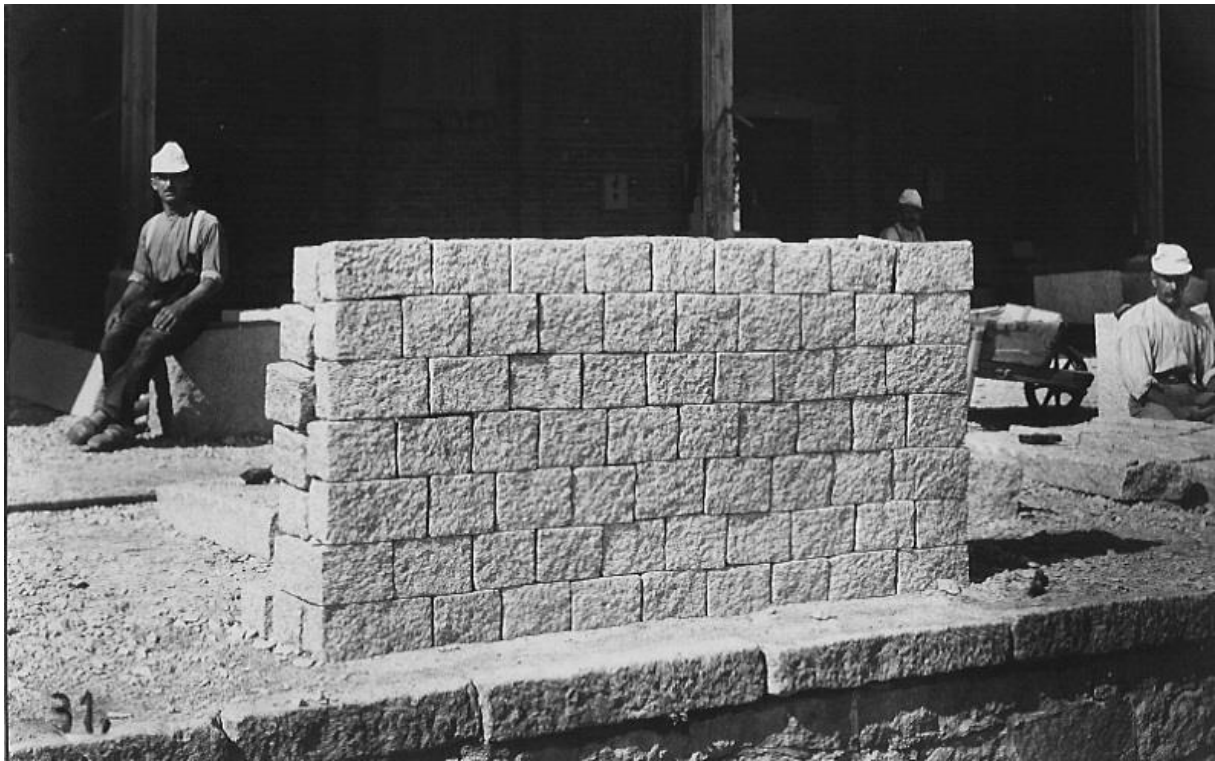




*Grotowanie powierzchni elementu granitu.*



*Szpicowanie powierzchni elementu granitu.*



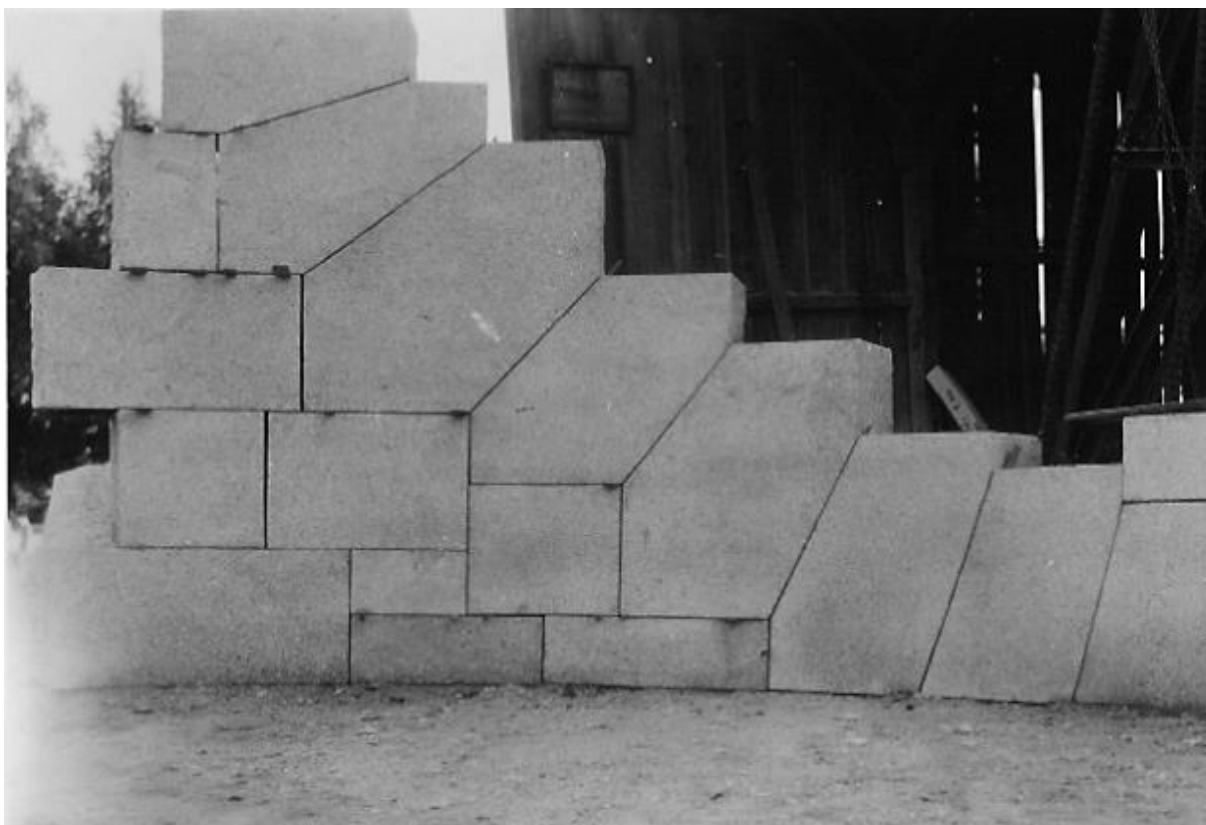
*Elementy budowlane z granitu obrobionego (drobna licówka).*



*Szopa kamieniarska z różnymi elementami wyrobów granitu.*



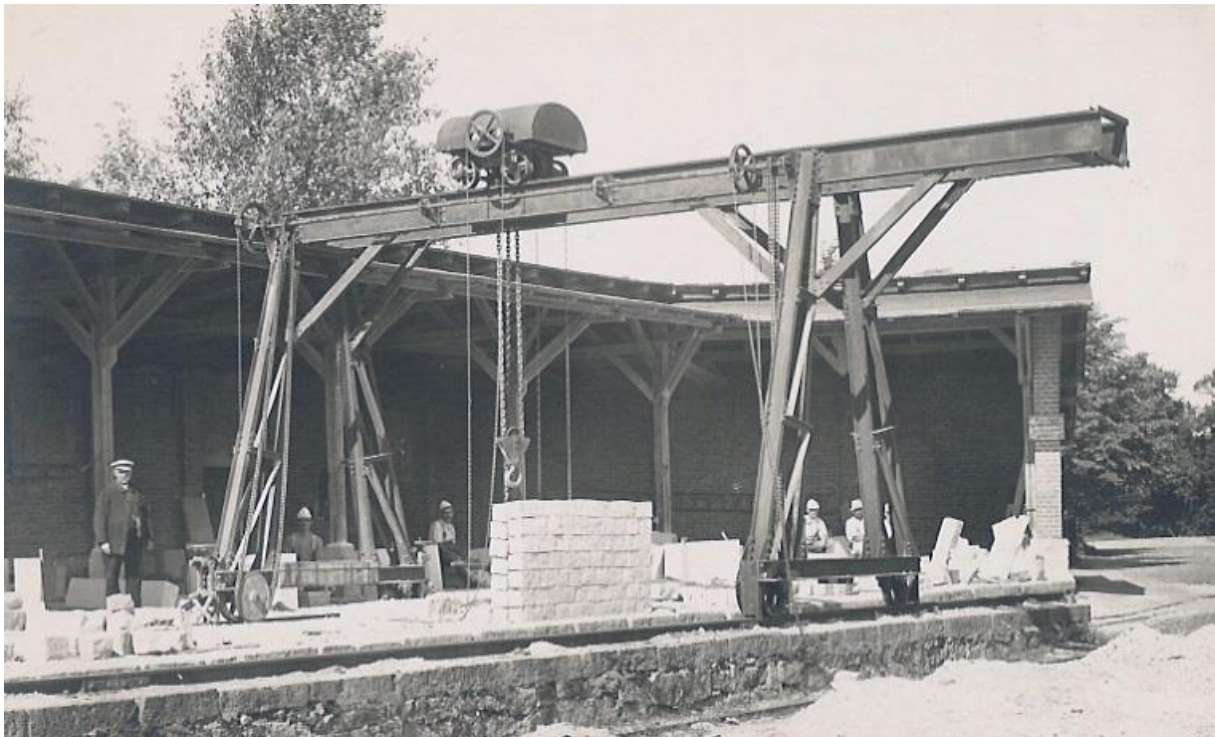
*Ręczne kucie otworu w obrobionym elemencie granitu.*



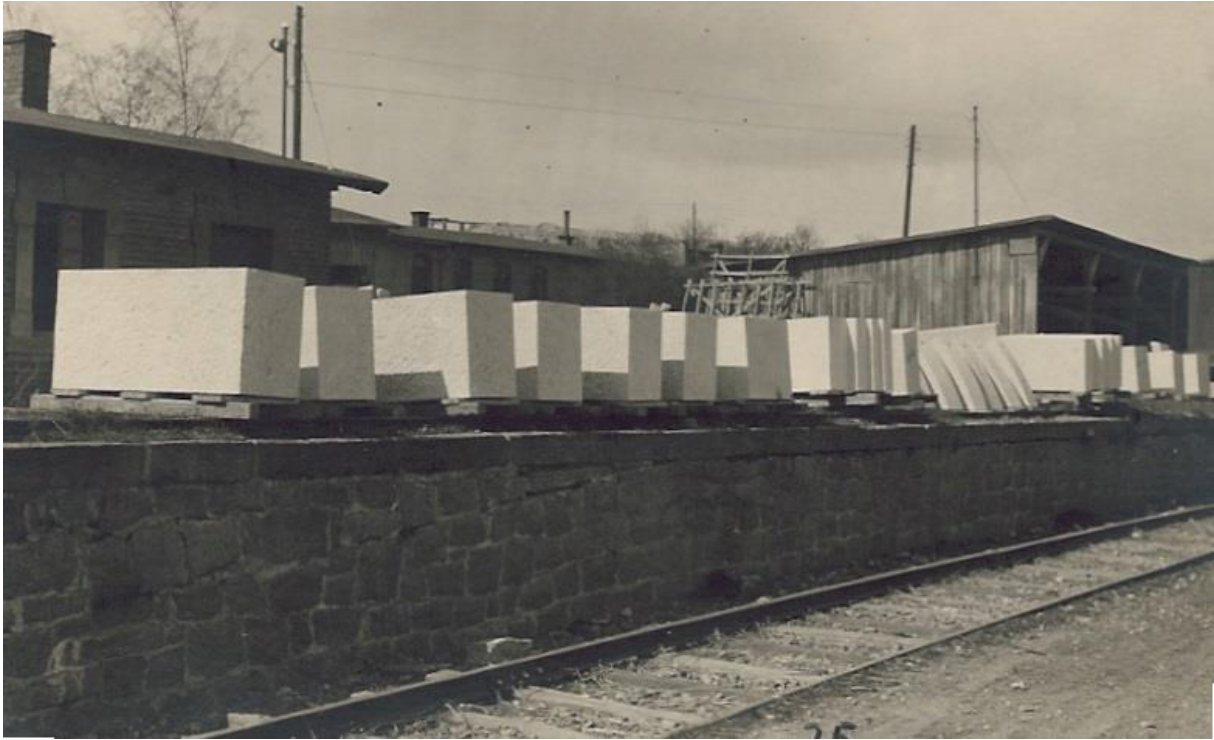
*Elementy obrobionego granitu (budowlane).*



*Budowlane elementy granitu.*



*Dźwig suwnicowy do ładowania elementów z obrobionego granitu.*



*Granitowe elementy licówki budowlanej.*



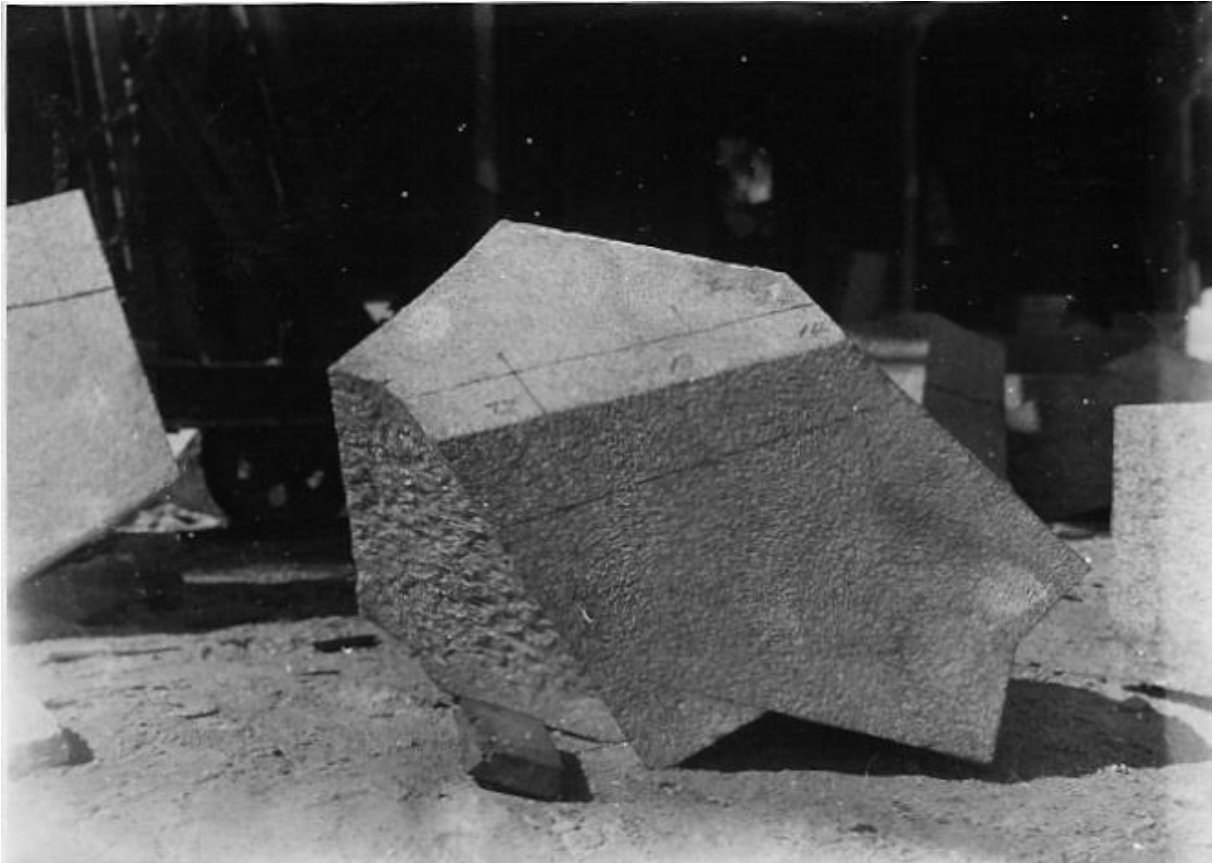
*Elementy licówki budowlanej z granitu.*



*Elementy licówki budowlanej z granitu.*



*Elementy licówki budowlanej z granitu.*



*Elementy licówki budowlanej z granitu.*



*Elementy licówki budowlanej z granitu.*



*Elementy licówki budowlanej z granitu.*

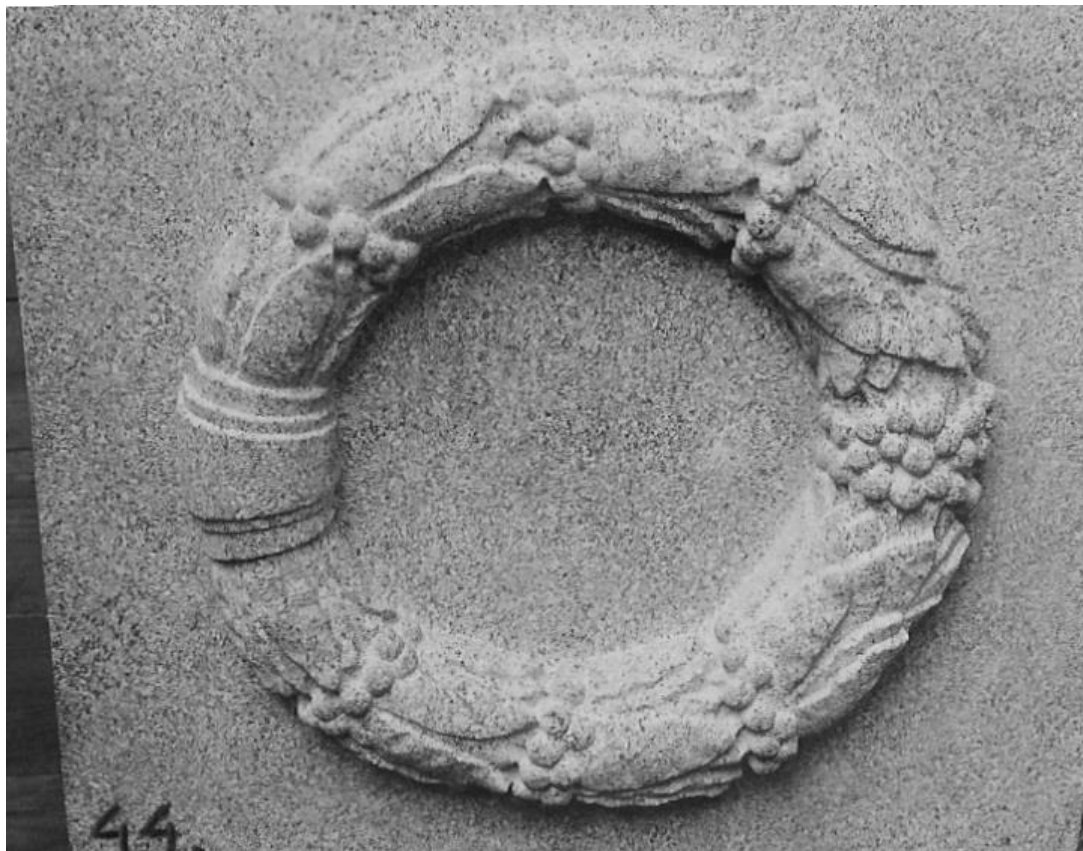


*Drobne wyroby kamieniarskie.*

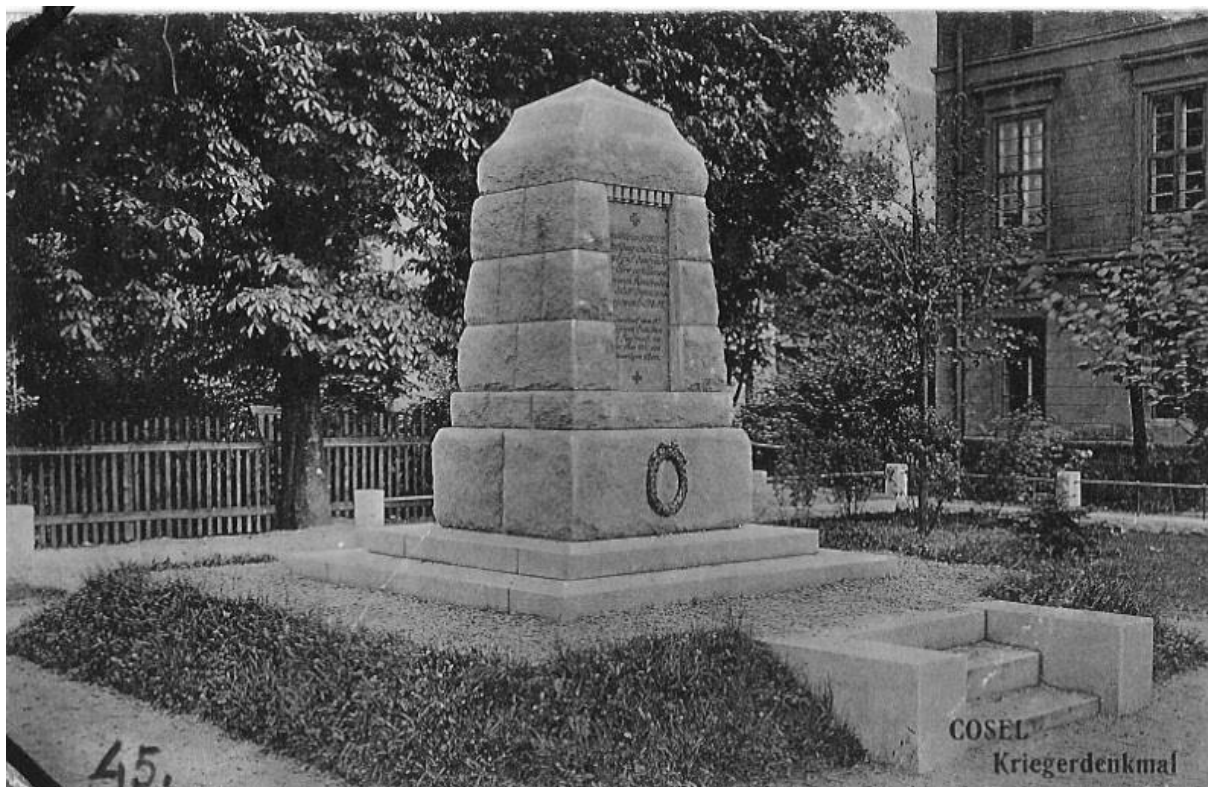




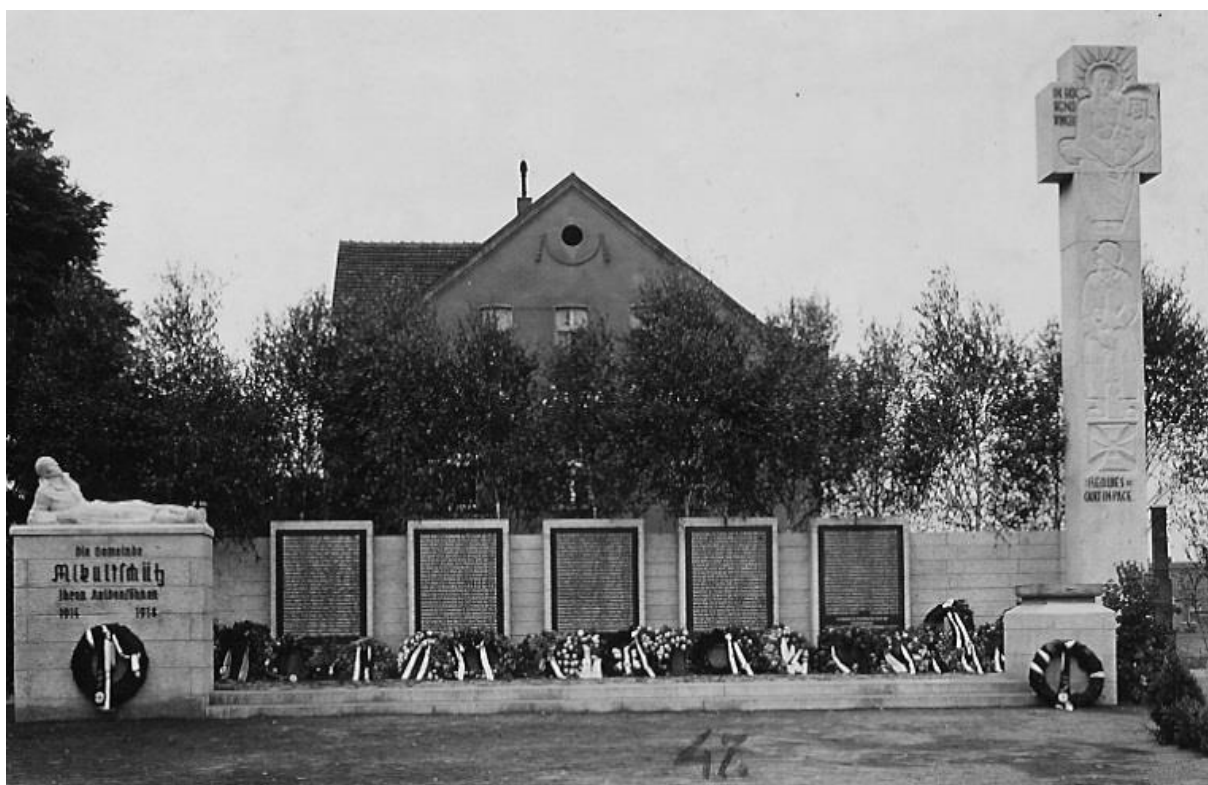
Wystawa wyrobów z granitu w Królewcu.



Wieniec z granitu (płaskorzeźba).



*Zastosowanie granitu do budowy pomnika.*



*Zastosowanie granitu do budowy pomnika.*



Zastosowanie granitu do budowy pomnika.



*Zastosowanie granitu do budowy pomnika.*



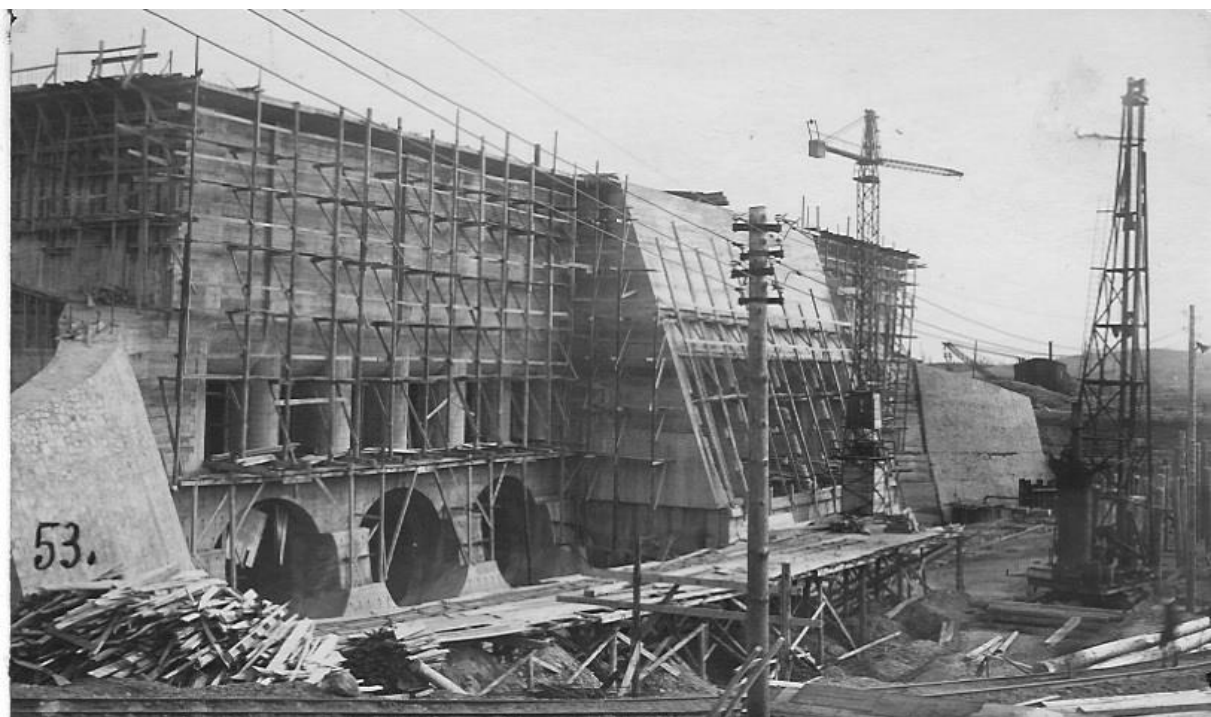
*Zastosowanie granitu do budowy pomnika.*



*Zastosowanie licówki do budowy wieży.*



*Zastosowanie licówki granitowej przy budowie gmachu.*



*Zastosowanie licówki z granitu.*



*Zdjęcie z 3 spustów sztolniowych przy budowie nakrytego spiętrzenia wody w Zbiorniku Jeziora Otmuchowskiego. Spusty sztolniowe są wykonane z okrągłej (łukowej) licówki granitu*



*Zdjęcie ze spustów sztolniowych przy budowie spiętrzenia wody w Zbiorniku Otmuchowskim (Jeziorze Otmuchowskim). Jasne części spustów sztolniowych są wykonywane z granitu.*



*Zdjęcie z trzech spustów sztolniowych przy budowie spiętrzenia wody w Zbiorniku (Jeziorze Otmuchowskim). Jasne części spustów wykonane z kopulaków (licówki) granitowej.*



*Zastosowanie licówki z granitu przy budowlach wodnych.*





*Zastosowanie licówki granitu do budowy mostu.*



*Budowa mostu z licówki granitowej na Odrze.*



*Budowa mostu z licówki granitowej na Odrze.*



*Budowa mostu z licówki granitowej na Odrze.*



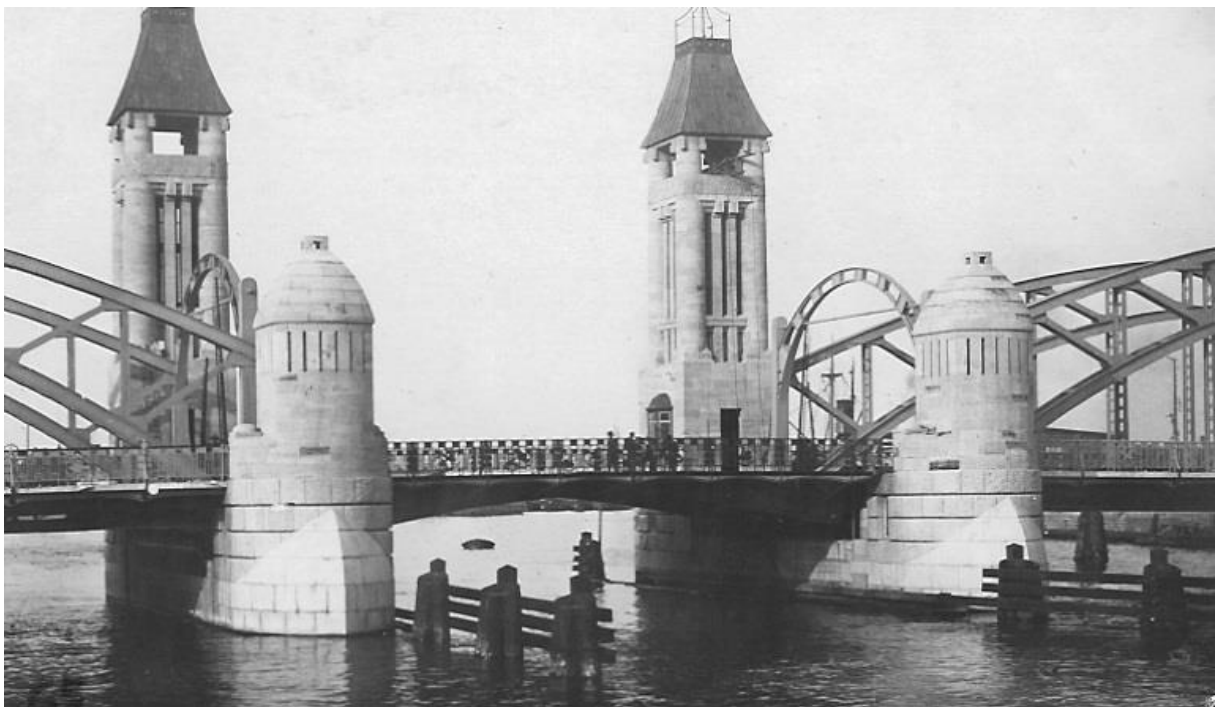
*Zastosowanie licówki z granitu do budowy mostu.*



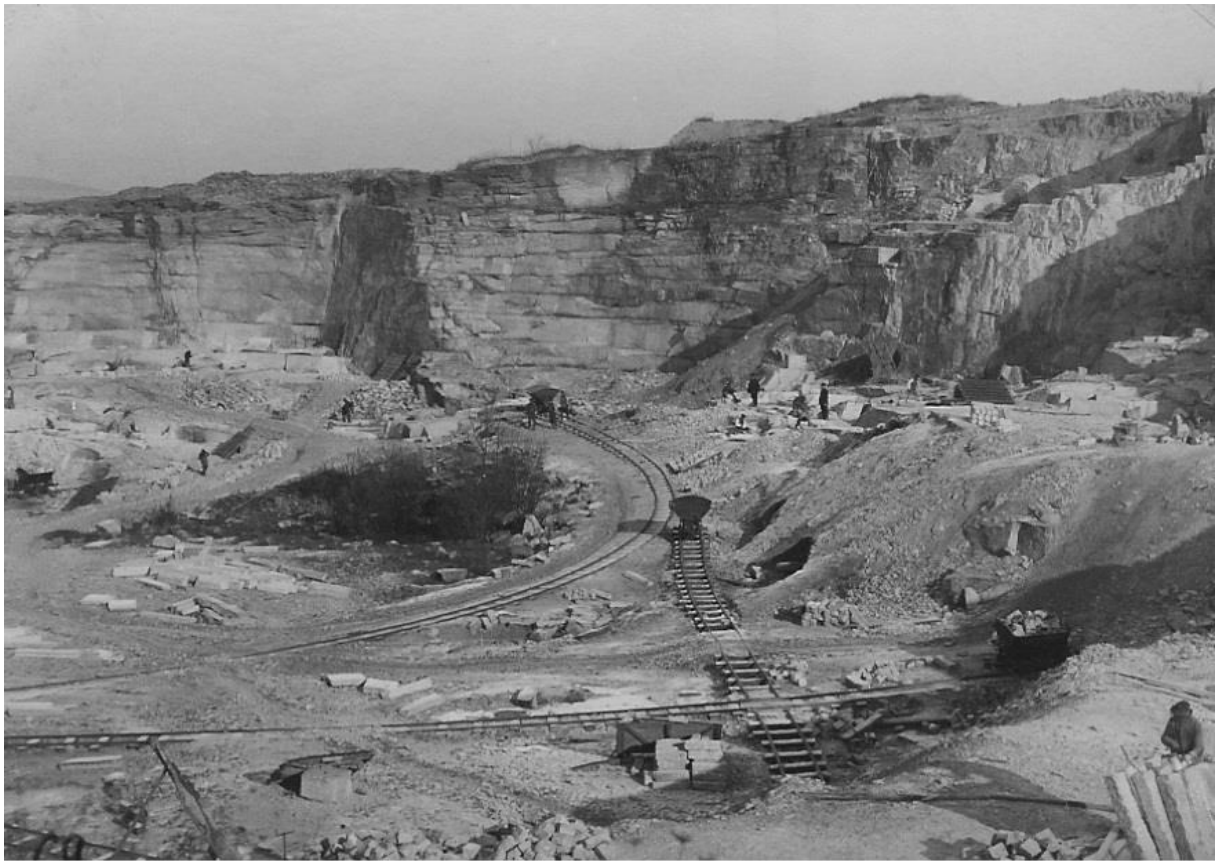
*Zastosowanie licówki z granitu do budowy mostu.*



*Zastosowanie licówki z granitu do budowy mostu.*



*Zastosowanie licówki z granitu do budowy mostu.*



*Kamieniołomy granitu nr 25 i 26 Żbik – 26 Graby – Strzegom.*



*Zdjęcie wyrobiska granitu Nr 18 Graby Strzegom.*



*Przewóz próżnych wywrotek-wozów i platform lokomotywami do miejsc załadowania produktami z granitu.*



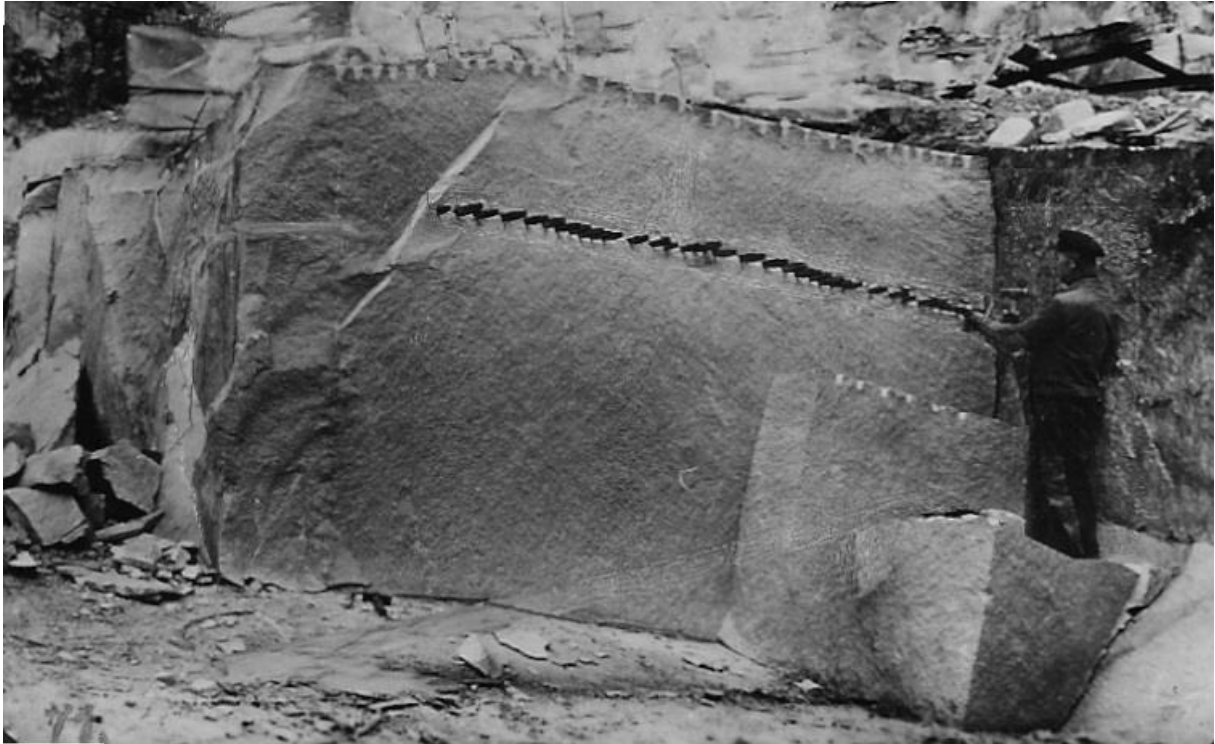
*Rampa załadowcza kamieniołomu granitu Nr 18. na Grabach w Strzegomiu.*



*Łom granitu.*

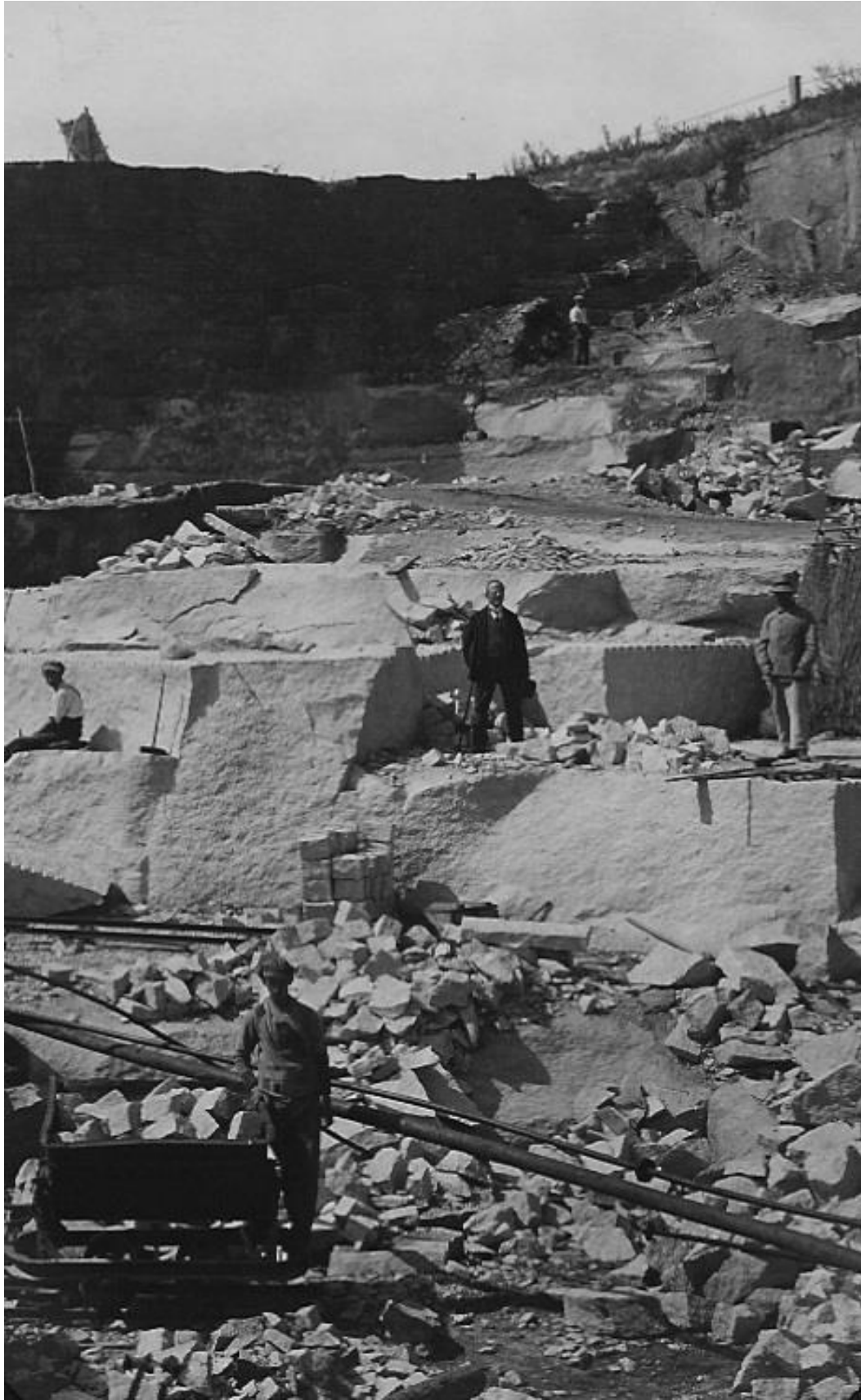


*Łom granitu.*



*Założenie klinów w szczelinie wypełnionej pegmatytem w ławie granitu.*





*Wyłapywanie formaków na kostkę w kamieniołomie granitu w Borowie.*



*Podział sześciennego formaka granitu na 2 półformaki na kostkę nieregularną za pomocą nacięcia bruzdy i klina w otworze i młotka.*



*Podział półformaka (prostokątnego) granitu na 2 ćwierćformaki za pomocą nacinania rysy siekaczem pobijanym młotkiem na kostkę.*



*Podział półformaka kostkowego na 2 ćwierćformaki za pomocą nacinania siekaczem pobijanego młotkiem.  
Łom w Rogoźnicy.*



*Podział ćwierćformaka granitu na 2 kostki nieregularne średnie 8-11 cm za pomocą nacinania siekaczem,  
pobijanym młotkiem na 1-2 ściankach.*



*Popukanie dwóch przeciwległych (bądź jednej przeciwległej ścianki) na wysokość nacięć (lub nacięcia) do chwili rozłupania ćwierćformaka na 2 kostki*



*Przewóz lokomotywami kostki w wywrotkach i krawężników drogowych oraz licówki z granitu na platformach.*



*Rampa załadownicza z suwnicą do ładowania wyrobów granitowych na wagony normalnotorowe.*



*Przewóz konny wywrotki po wzniosie w kamieniołomie granitu.*



*Upadwa kamieniołomów granitu Nr 26 i Nr25 na Grabach w Strzegomiu.*



*Upadwa kamieniołomów granitu Nr 26 i Nr25 na Grabach w Strzegomiu.*



*Przewóz konny wozem platformowym płyt granitowych.*



*Granit w Strzegomiu – Graby Kamieniołom Nr 25 Budynek techniczno – gospodarczy.*



*Dom mieszkalny pracowników na Grabach.*



*Zastosowanie kostki granitowej do budowy dróg – autostrada.*





*Zastosowanie granitu do budowy ulicy (kostka) i pomnika (licówka).*



*Bruk kostki granitowej.*



*Bruk kostki granitowej.*



*Wykorzystanie licówki – wieża ciśniń przy Górze Krzyżowej w Strzegomiu.*



*Gospodarstwo rolne kamieniołomów granitu w Strzegomiu.*



*Kamieniołom granitu w Borowie.*



*Paserowanie (szpicowanie) i groszkowanie bloków granitu.*



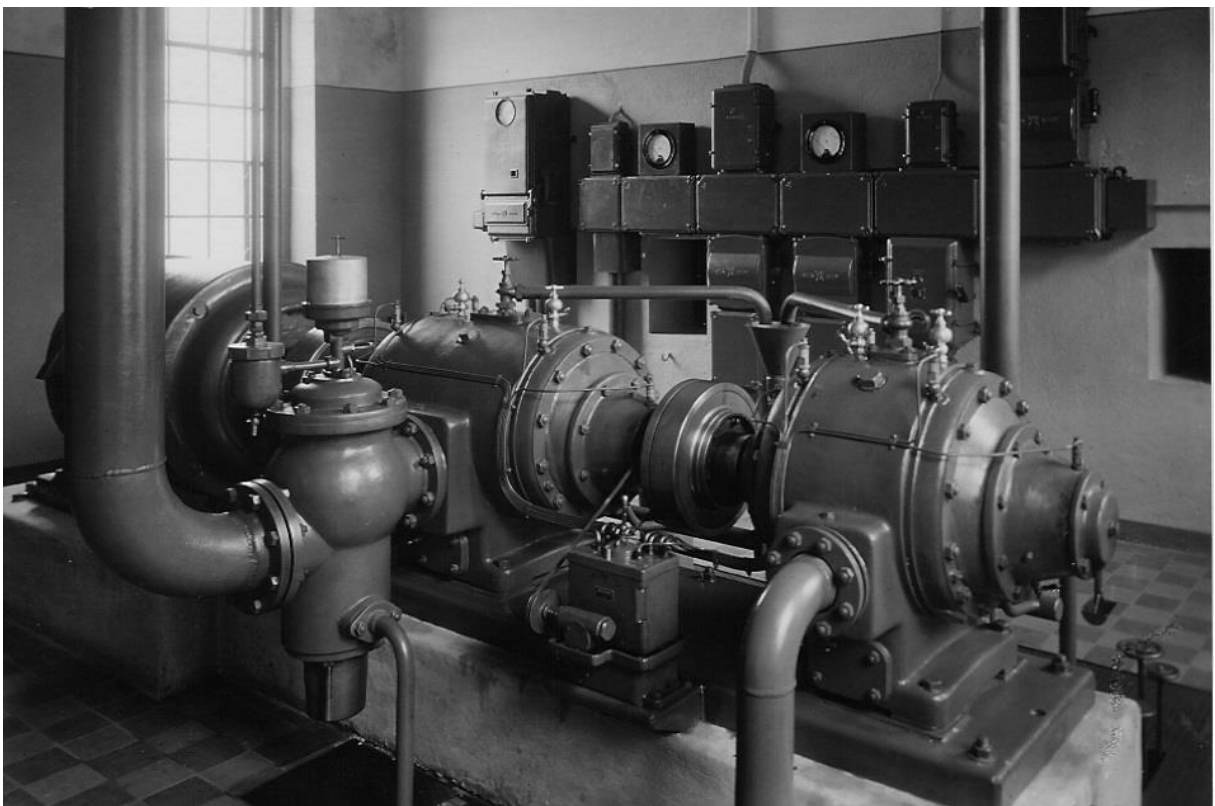
*Komin do obalenia.*



*Obalenie komina środkami strzałowymi.*



*Fragment muru z kamienia. Przypory Bazyliki Mniejszej w Strzegomiu.*



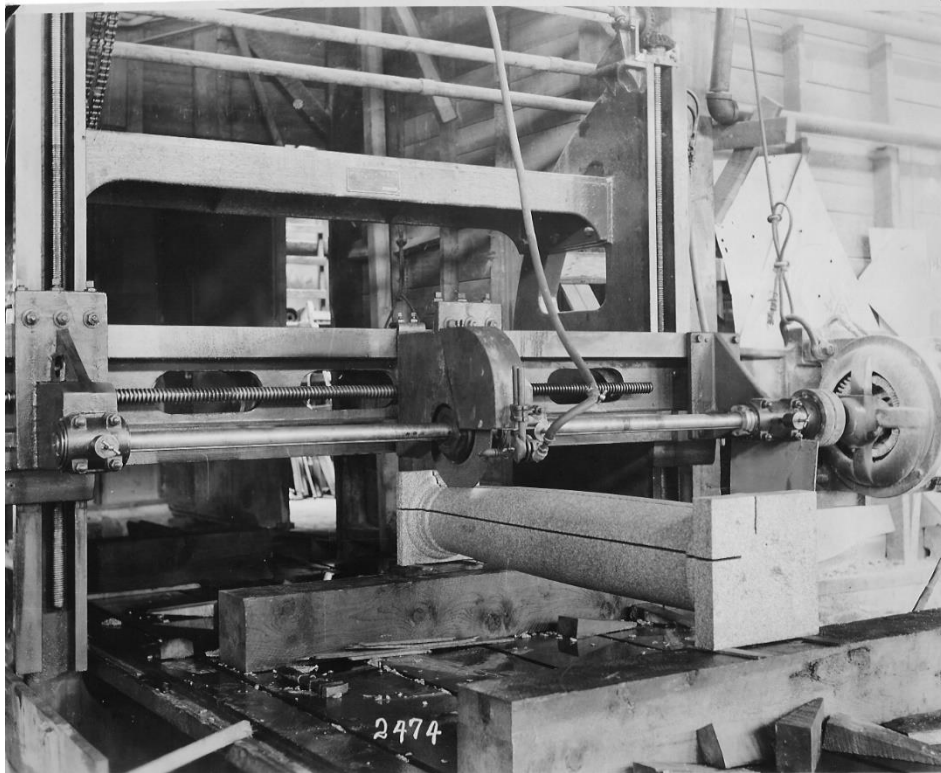
*Urządzenia w kamieniołomie granitu. (Sprężarka powietrza).*



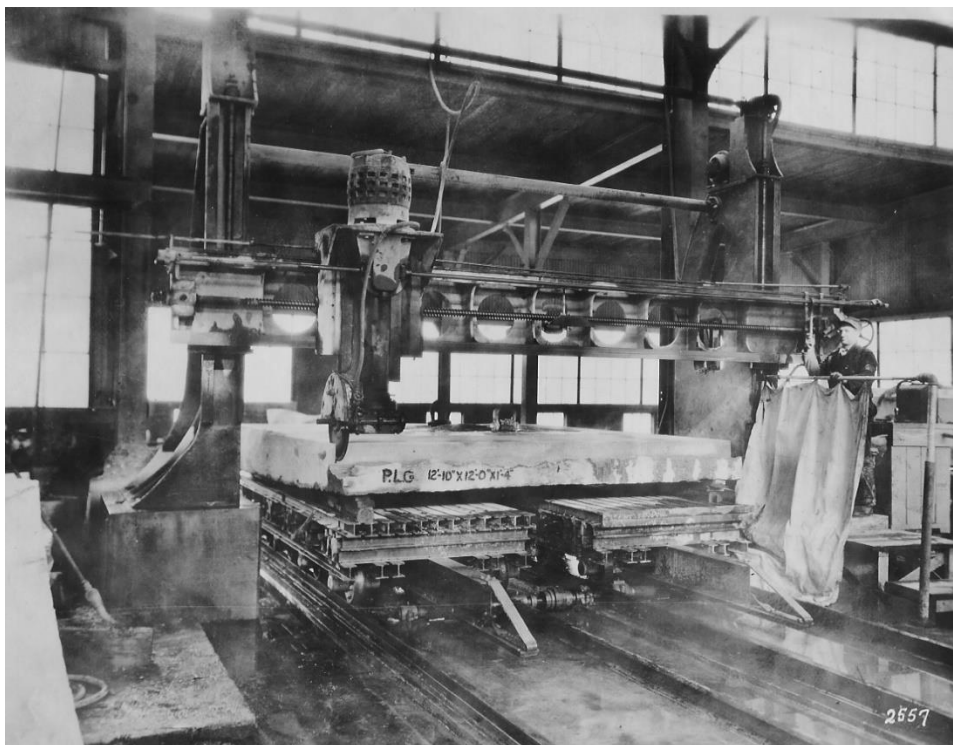
*Dźwignice linotorowe.*



*Kamieniołom granitu w Strzegomiu.*



*Obróbka mechaniczna elementów kamiennych. Cięcie piłą karborundową.*

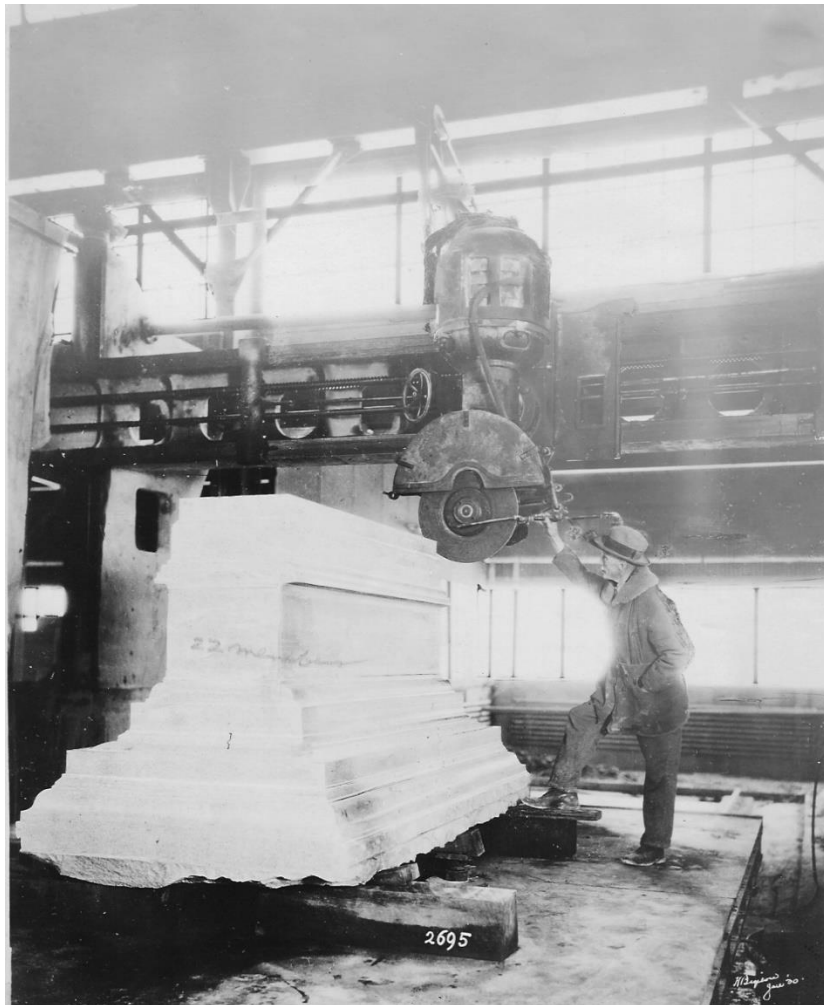


*Obróbka mechaniczna elementów kamiennych.*

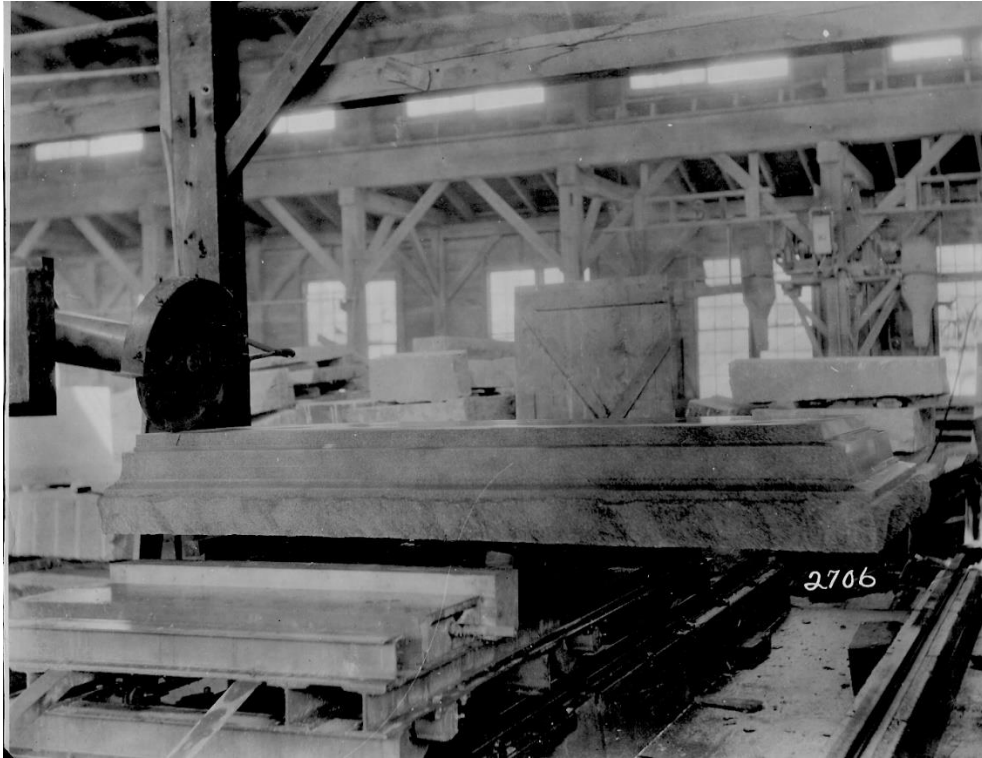




*Obróbka mechaniczna elementów kamiennych.*



*Obróbka mechaniczna elementów kamiennych.*



*Obróbka mechaniczna elementów kamiennych.*



*Kamieniołomy granitu Nr 25 i 26 w Grabach – Strzegom (Widok od strony północnej).*



*Kamieniołomy granitu Nr 25 i 26 w Grabach – Strzegom. Widok od strony południowej.*



*Kamieniołomy granitu Nr 22 w Strzegomiu 1945 r.*



*Ściana bazaltowa na Górze Szerokiej.*



*Droga do Kamieniołomu bazaltu przy Szerokiej Górze w Strzegomiu.*



*Wyciąg linowy z II poziomu kamieniołomu bazaltu przy Szersokiej Górze w Strzegomiu.*



*Stok brył bazaltu przy Górze Szersokiej z widokiem na miasto Strzegom*



*Ściana bazaltowa przy Górze Szerokiej w kamieniołomie w Strzegomiu. Poziom I*



*Przedłużenie ściany bazaltowej na I poziomie kamieniołomu przy Szerokiej Górze w Strzegomiu.*



*Ściana II poziomu kamieniołomu bazaltu przy Szerokiej Górze w Strzegomiu.*



*Kamieniołom Barcz Strzegom.*



*Kamieniołom Barcz Strzegom.*



*Kamieniołom Barcz Strzegom.*





*Kamieniołom Żbik Strzegom.*



*Kamieniołom Barcz Strzegom.*



*Kamieniołom Barcz Strzegom.*