

ULOTKA INFORMACYJNA DOTYCZĄCA **CHOROBY NIEBIESKIEGO JEZYKA**

CHOROBA NIEBIESKIEGO JEZYKA (Bluetongue) jest chorobą zwierząt przeżuwających, zarówno domowych jak i dzikich wywoływaną przez wirusy. Choruje bydło, owce i kozy, ale także sarny, jelenie, afrykańskie antylopy czy wielbłądy. Zwierzęta nie zarażają się bezpośrednio od siebie, a jedynie poprzez owady kłująco - ssące z rodzaju *Culicoides* (rodzina: kuczmany) oraz poprzez krew lub nasienie. Choroba nie przenosi się na inne gatunki zwierząt gospodarskich i domowych oraz na ludzi.

♦ Oznacza to, że mięso, mleko, skóry i wełna oraz inne produkty pochodzące od przeżuwaczy nie stanowią zagrożenia dla zdrowia ludzi ♦

Choroba podlega obowiązkowi zwalczania na terenie RP !!!

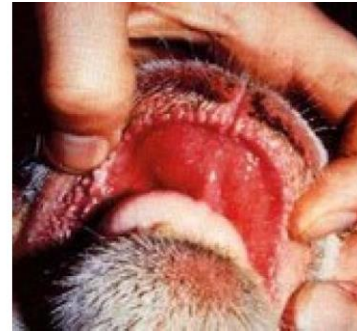
Objawy u bydła:

U bydła częstość zachorowań jest wyższa niż u owiec, choć zwykle nie obserwuje się tak wyraźnych objawów klinicznych choroby. Na zakażenie wirusem wrażliwe są płody, szczególnie w fazie rozwoju ośrodkowego układu nerwowego. Stąd w wyniku zakażenia dochodzi do wodogłowia płodu i deformacji wrodzonych. **Bydło po przechorowaniu może stać się nosicielem, co prowadzi do zakażenia kuczmanów i przenoszenia choroby za ich pośrednictwem na zwierzęta zdrowe.** Objawy kliniczne u krów dorosłych mogą nie być widoczne nawet do 60-80 dnia po zakażeniu. Jednakże jeśli wystąpią, można zaobserwować:

- gorączkę,
- zapalenie mięśni,
- ślinienie,
- zaczerwienienie, przekrwienie i obrzęk błony śluzowej jamy ustnej oraz innych eksponowanych nabłonków, głównie strzyków,
- owrzodzenie opuszki zębowej i niekiedy końca języka;
- zapalenie koronki i tworzywa racic;
- u krów mlecznych - łuszczenie się naskórka strzyków wraz z tworzeniem się strupów,
- niepłodność i ronienia, rodzenie zdeformowanych i słabych cieląt.

Objawy u owiec:

- posmutnienie, depresja,
- gorączka powyżej 41°C,
- stan zapalny jamy ustnej, któremu towarzyszy obfite ślinienie,
- obrzęk głowy, w szczególności warg i języka,
- przekrwienie błony śluzowej jamy ustnej,
- sinica warg i języka,
- owrzodzenie warg, opuszki zębowej oraz w niektórych przypadkach języka;
- obrzęki, skręcanie głowy i wymioty,
- zapalenie koronki i tworzywa racic powodujące kulawiznę, sztywny chód i zżucie puszek racicowej,
- u zakażonych samic ciężarnych może dochodzić do poronień lub rodzenia zdeformowanych jagniąt.



Główny Lekarz Weterynarii zaleca hodowcom przeżuwaczy:

- **wystrzegać się zakupu zwierząt do własnej hodowli pochodzących z niewiadomego źródła, bez świadectw zdrowia,**
- **zapewnić okresowe wizyty lekarza weterynarii w gospodarstwie**
- **jak najszybciej zgłaszać lekarzowi weterynarii wszelkie podejrzane objawy kliniczne oraz „nienormalne” zachowanie się zwierząt,**
- **zwalczać owady w pomieszczeniach inwentarskich, w których przebywają zwierzęta.**

Na stronie internetowej Głównego Lekarza Weterynarii utworzony jest [link „Choroba niebieskiego języka”](#), w którym są zamieszczane ważne informacje na temat tej jednostki chorobowej.

Link do materiałów znajdujących się na stronie Głównego Lekarza Weterynarii:

<https://www.wetgiw.gov.pl/nadzor-weterynaryjny/choroba-niebieskiego-jezyka-blutongue>

<https://www.wetgiw.gov.pl/nadzor-weterynaryjny/zasady-ochrony-przezuwaczy-przed-choroba>

<https://www.wetgiw.gov.pl/nadzor-weterynaryjny/o-chorobie-niebieskiego-jezyka>