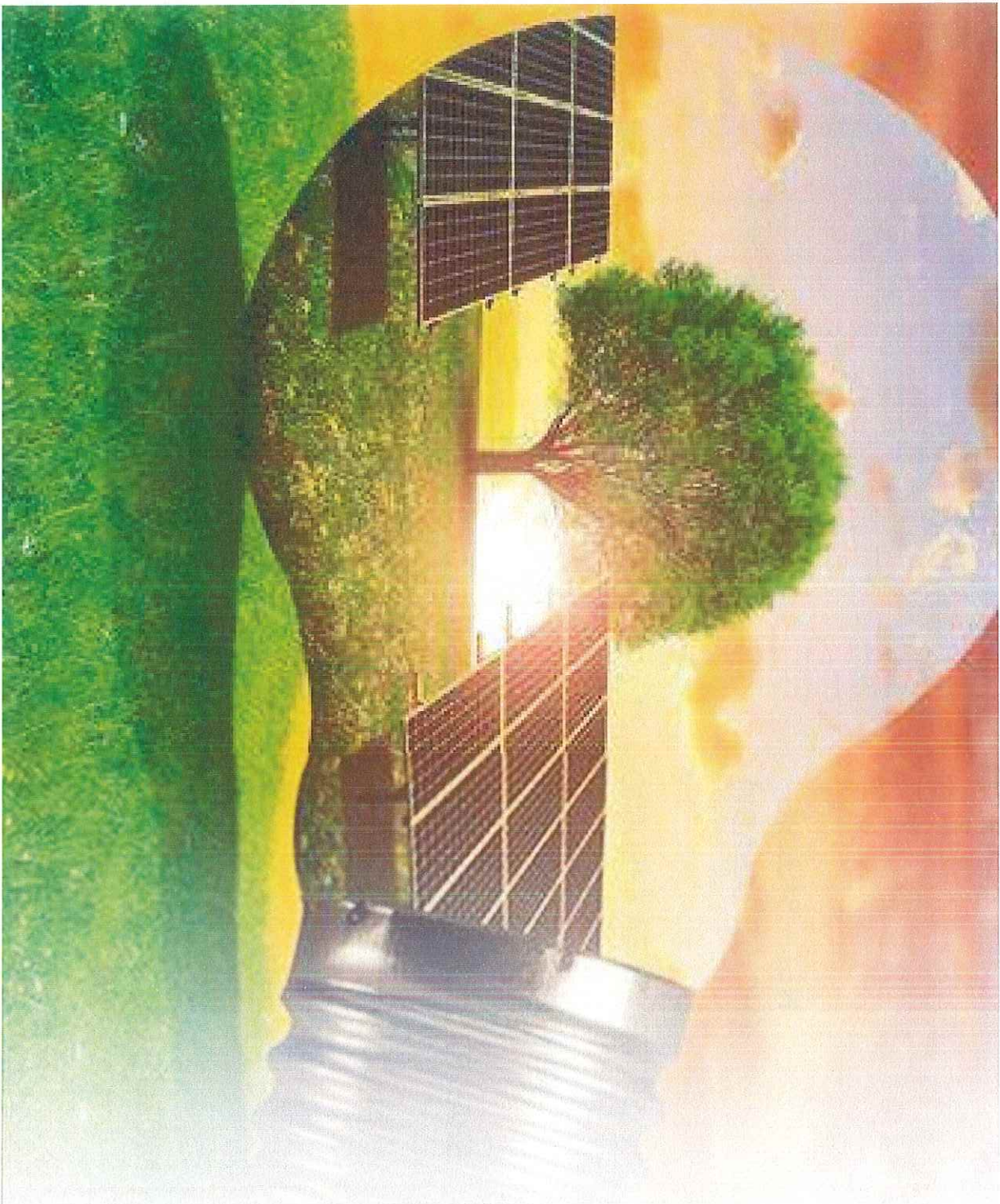


ESTILO DE VIDA

ELITARNA GRUPA
SPRZEDAŻOWA

PLAN SPOTKANIA:

- ✓ **JAKIE BYŁY I SĄ SYSTEMY ROZLICZEŃ FOTOWOLTAIKI W POLSCE?**
- ✓ **CO SIĘ DZIEJE Z INSTALACJĄ FOTOWOLTAICZNĄ JAK NIE MA SŁOŃCA?**
- ✓ **JAK ZABEZPIECZYĆ SIĘ ENERGETYCZNIE PRZEZ CAŁY ROK?**
- ✓ **JAK ZROBIĆ INWESTYCJE NIE WYKŁADAJĄC ZŁOTÓWKI Z PORTFELA?**
- ✓ **Z JAKICH DOTACJI I ULG MOŻESZ SKORZYSTAĆ?**



JAKIE BYŁY I SĄ SYSTEMY ROZLICZEŃ FOTOWOLTAIKI W POLSCE?



ESTILO DE VIDA
FIRMA GRUPA
SPRZĘTOWA

PORÓWNANIE SYSTEMÓW ROZLICZEŃ

NET- METERING (STARE ZASADY)

80% do 10 kWp

70% powyżej 10 kWp

BRAK PROSUMENTA WIRTUALNEGO

MOŻLIWOŚĆ ZEJŚCIA Z
RACHUNKAMI DO
300 ZŁ ZA ROK

NET – BILLING (NOWE ZASADY)

SPRZEDAŻ ZA ŚREDNIO 0,21 zł

KUPNO ZA ŚREDNIO 1,31 zł

BRAK PROSUMENTA WIRTUALNEGO

BRAK MOŻLIWOŚCI OPŁACENIA
DYSTRYBUCJI

MOŻLIWOŚĆ ZEJŚCIA Z RACHUNKAMI
O MAKSYMALNIE
50%

PROSUMENT 2.0

Z SMEE

SPRZEDAŻ ZA ≈ 1 zł

KUPNO za ≈ 0,61 zł

BEZ SMEE

SPRZEDAŻ ZA ≈ 0,56 zł

KUPNO za ≈ 1 zł

MOŻLIWOŚCI OPŁACENIA
DYSTRYBUCJI

PROSUMENT WIRTUALNY

MOŻLIWOŚĆ ZEJŚCIA Z
RACHUNKAMI DO
0 ZŁ ZA ROK



CO SIĘ DZIEJE Z INSTALACJĄ FOTOWOLTAIICZNĄ JAK NIE MA SŁOŃCA?

MAGAZYN ENERGII

- ✓ łąduje się tylko z instalacji fotowoltaicznej
- ✓ pracuje 6 miesięcy
- ✓ używa się go tylko na autokonsumpcję
- ✓ w okresie jesienno-zimowym jest bezużyteczny,
- ✓ **NIE PRACUJE**

MAGAZYN ENERGII SMEE

- ✓ łąduje się z instalacji fotowoltaicznej i z gniazdka
- ✓ pracuje cały rok
- ✓ sprzedaje energię elektryczną, gdy cena na giełdzie jest najwyższa
- ✓ w okresie jesienno-zimowym łąduje się po najniższych cenach z giełdy, + 0,41 zł opłaty dystrybucyjnej, aby klient korzystał przez cały rok z jak najtańszej energii

Konfiguracja Magazynu Energii

[17543] [Dom] [Gależinowo] 590243881041273214

Magazyn energii

Punkt Poboru Energii (PPE) nr: 590243881041273214

Numer serjowy magazynu energii

2206116555

Numer serjowy urządzenia komunikacyjnego

2105594435

Maks. moc ładowania/rozładowania magazynu (w kW)

12.000

Pojemność magazynu energii (w kWh)

30.000

Klucz API

aktywny

Data aktywacji klucza

2024-09-15

Data deaktywacji klucza

2029-09-14

MAGAZYN ENERGII

(ustaw nowe parametry pracy magazynu)

Włącz automatycznie ładowanie magazynu przez ENIGĘ z sieci OSD:

Tak

Nie

Włącz automatycznie rozładowanie magazynu przez ENIGĘ do sieci OSD:

Tak

Nie

Włącz automatycznie rozładowanie magazynu przez ENIGĘ w sieci wewnętrznej w celach użytkowych:

Tak

Nie

Rozładowanie magazynu na moje potrzeby rozpoczniij o godzinie:

19

▼

Wpisz maksymalną cenę ładowania magazynu z sieci energetycznej (zł netto za kWh). Liczbę dziesiętną wpisz po kropce..

0.28000

Wpisz minimalną cenę rozładowania magazynu do sieci energetycznej w celach zarobkowych (zł netto za kWh). Liczbę dziesiętną wpisz po kropce..

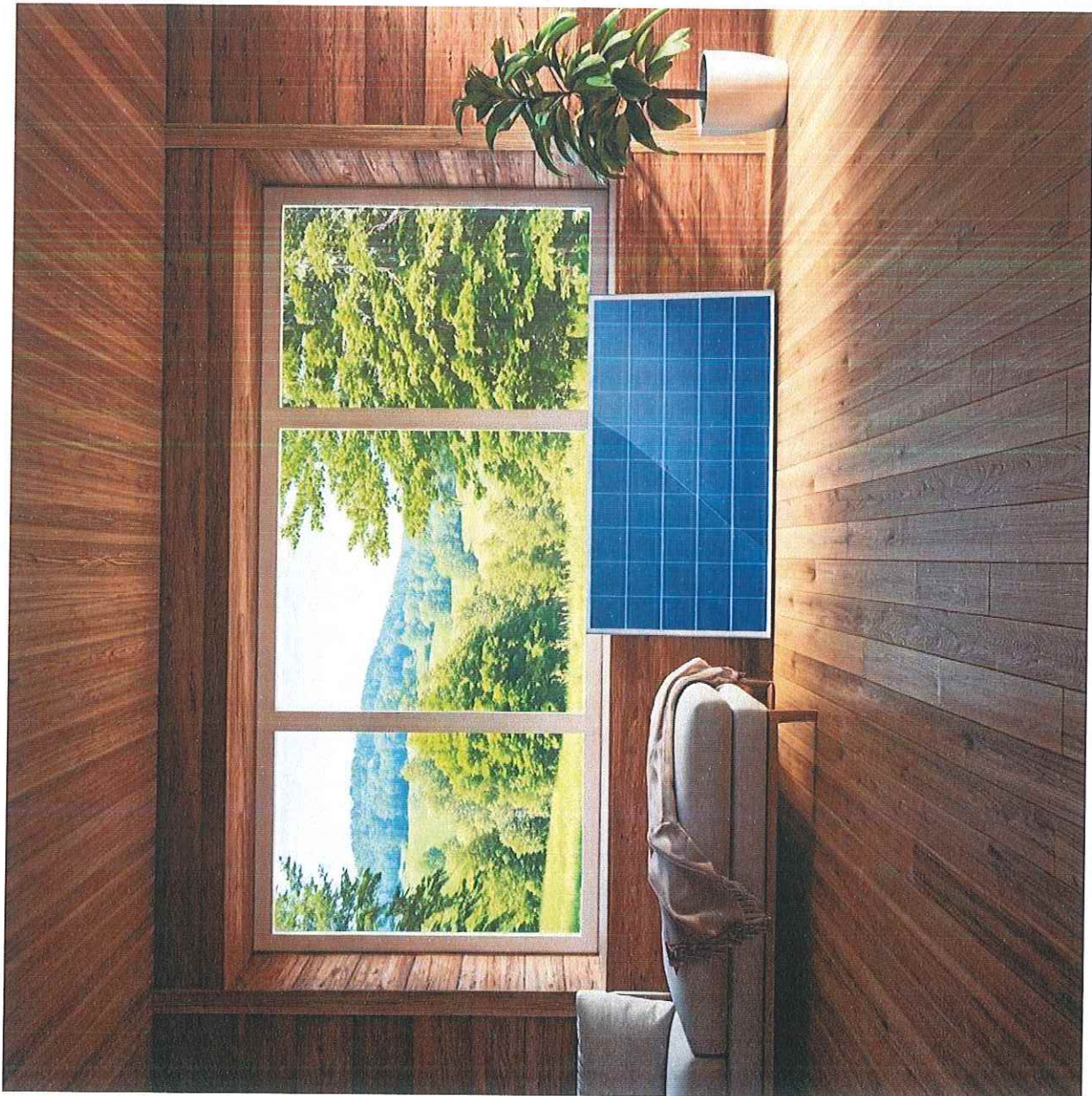
0.70000

Ceny godzinowe netto (za kWh) ładowania lub rozładowania magazynu z sieci energetycznej w dniu 2024-09-25

Rodzaj transakcji	Data	Dzień	1	2	3	4	5	6	7	8	9	10	11	12	13	14	15	16	17	18	19	20	21	22	23	24
Cena ładowania magazynu	2024-09-25	Środa	0.404	0.36	0.331	0.33	0.405	0.467	0.616	0.628	0.587	0.49	0.356	0.26	0.241	0.261	0.339	0.461	0.583	0.66	1.945	1.039	0.776	0.619	0.573	0.280.537
Cena sprzedaży z magazynu	2024-09-25	Środa	0.209	0.173	0.15	0.149	0.21	0.276	0.381	0.39	0.357	0.279	0.17	0.082	0.077	0.093	0.156	0.255	0.354	0.416	1.456	0.723	0.51	0.383	0.346	0.316

Legenda:

Kolorem zielonym zaznaczone są proponowane godziny ładowania magazynu z sieci energetycznej zgodnie z Paragrawa wyborem cenowym
 Kolorem czerwonym zaznaczone są proponowane godziny rozładowania magazynu w siec energetycznej zgodnie z Paragrawa wyborem cenowym



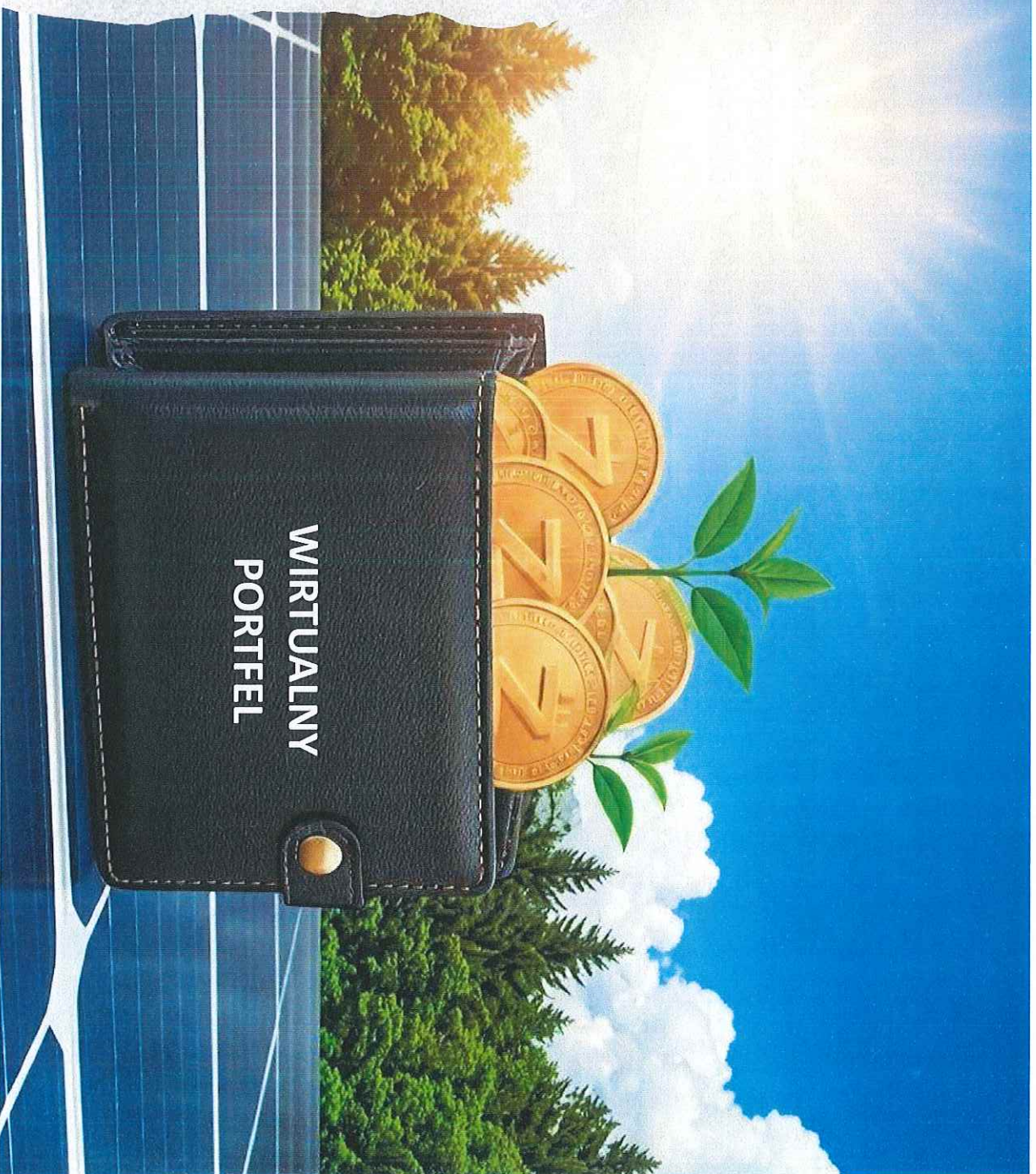
JAK ZABEZPIECZYĆ SIĘ ENERGETYCZNIE PRZEZ CAŁY ROK?

**ESTILO DE VIDA**
EUSTACJA GRUPA
SPRZĘTOWA

ZAŁOŻENIE INSTALACJI
FOTOWOLTAICZNEJ W SYSTEMIE
PROSUMENT 2.0 POZWALA NA
ZABEZPIECZENIE SIĘ ENERGETYCZNIE
PRZEZ CAŁY ROK DZIĘKI
WIRTUALNEMU PORTFELOWI
ZGROMADZONY DEPOZYT MOŻESZ
PRZEZNACZYĆ NA :

- ✓ OPŁACENIE RACHUNKÓW W ZIMIE
WRAZ Z OPŁATAMI
DYSTRUBUCYJNYMI
- ✓ OPŁACENIE RACHUNKÓW NA INNEJ
NIERUCHOMOŚCI

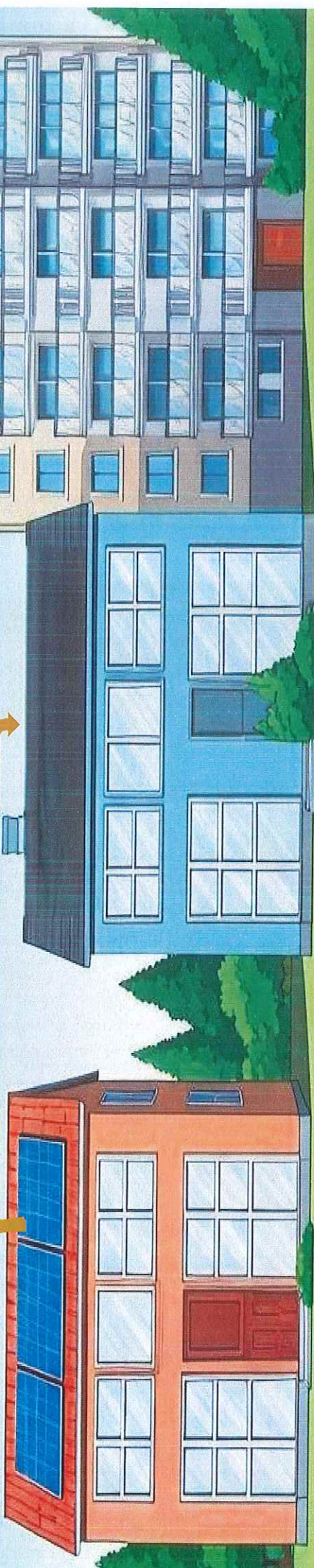
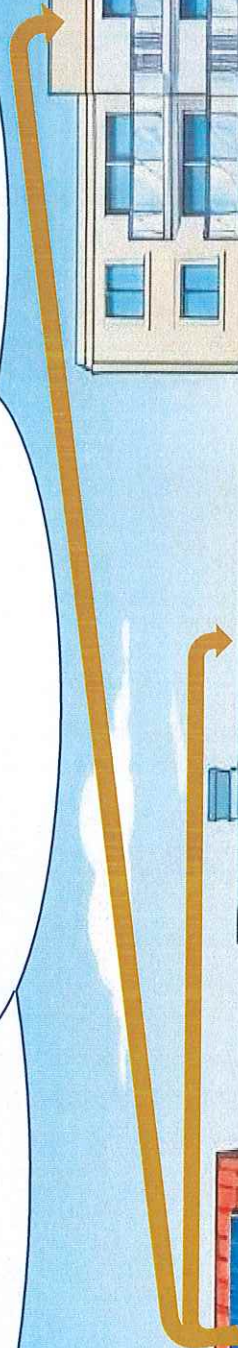
PROSUMENT WIRTUALNY



PROSUMENT WIRTUALNY

Z DEPOZYTU ZGROMADZONEGO W WIRTUALNYM PORTFELU MOŻESZ OPŁAĆ RACHUNKI NA INNYCH NIERUCHOMOŚCIACH, NA KTÓRYCH NIE MA INSTALACJI FOTOWOLTAICZNEJ.

NP. TWOJA CÓRKA MIESZKA W BLOKU I NIE MOŻE ZAŁOŻYĆ INSTALACJI MASZ MOŻLIWOŚĆ JEJ POMÓC I OPŁAĆ TE RACHUNKI ZA NIĄ KORZYSTAJĄC ZE SWOJEGO DEPOZYTU ZGROMADZONEGO W WIRTUALNYM PORTFELU





JAK ZROBIĆ INWESTYCJE NIE WYKŁADAJĄC ZŁOTÓWKI Z PORTFELA?

FORMY FINANSOWANIA

GOTÓWKA

- ✓ 50% PRZED (EWENTUALNIE PO DOSTAWIE PODZESPOŁÓW)
- ✓ 50% PO MONTAŻU

EKOABONAMENT + WKŁAD WŁASNY

- ✓ RATA NIŻSZA O POŁOWĘ NIŻ OBECNY RACHUNEK ZA ENERGIĘ ELEKTRYCZNĄ

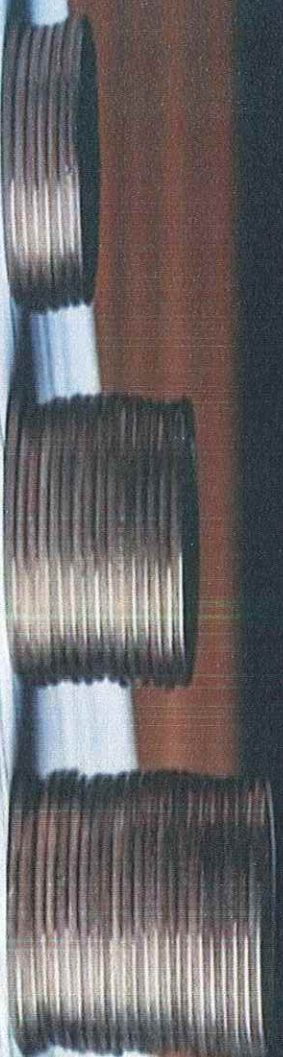
EKOABONAMENT

- ✓ RATA NIŻSZA NIŻ RACHUNEK ZA ENERGIĘ ELEKTRYCZNĄ
- ✓ DODATKOWE PIENIĄDZE NA KONCIE Z DOTACJI DO DOWOLNEJ DYSPOZYCJI
- ✓ **INWESTYCJA BEZ WYKŁADANIA NAWET 1 ZŁ Z PORTFELA**

Z JAKICH DOTACJI I ULG MOŻESZ SKORZYSTAĆ?



MÓJ PRĄD
PROGRAM DOTYMANIOWANIA
INWESTYCJI W ENERGETYKĘ



MÓJ PRĄD 6.0

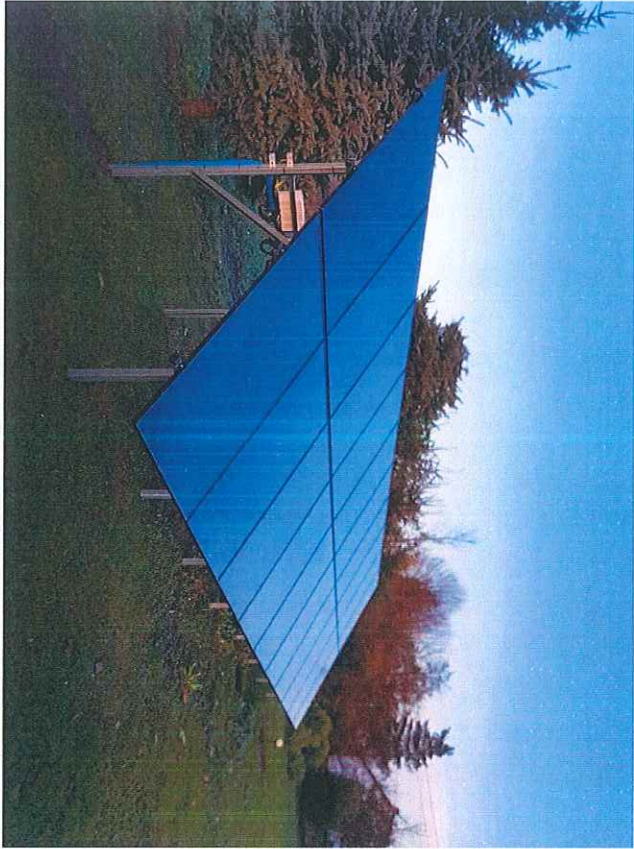
- ✓ NA INSTALACJĘ DO 12 000 ZŁ
- ✓ NA INSTALACJĘ Z MAGAZYNEM ENERGII DO 28 000 ZŁ

ULGA INWESTYCYJNA

- ✓ 25% PONIESIONYCH KOSZTÓW
NA INWESTYCJĘ

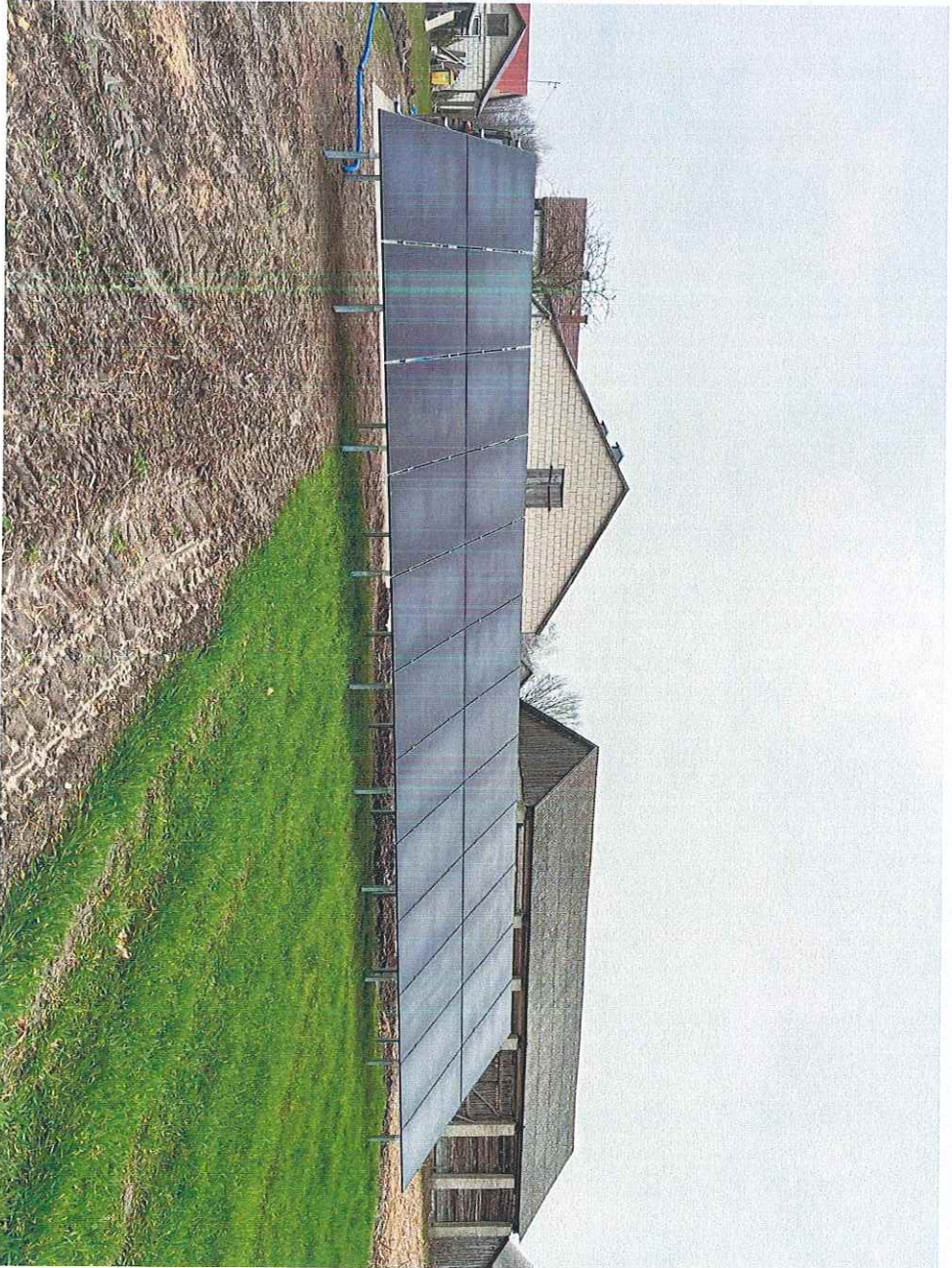
ULGA TERMOMODERNIZACYJNA

- ✓ DO 32% PONIESIONYCH
KOSZTÓW NA INWESTYCJĘ



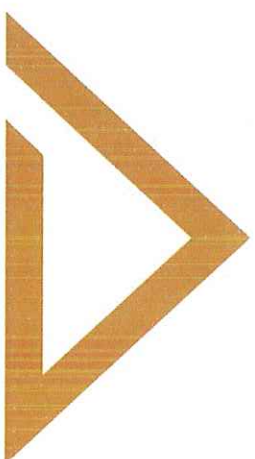
ESTILO DE VIDA
FABRYNA GRUPA
SPRZEDAZCOWA







DZIĘKUJĘ ZA UWAGĘ



ESTILO DE VIDA

ELITARNA GRUPA
SPRZEDAŻOWA

